

だれよりも、わたしらしく、かっこよく。

Lady eye



リヴィエールマンションに受け継がれるDNA。
それは「ミセス・アイ」から「レディ・アイ」へ、
女性の視線を大切にしたモノ作り。
隅々にまで女性の視点(レディ・アイ)を届かせたやすらぐ空間。
女性に寄り添う技術(レディ・フィット)から生まれた、
洗練された上質感漂う設備仕様。
すべてにおいて、まず女性をもてなすことから発想した
「リヴィエール ディア浅川学園台」。
お洒落にかっこよく、暮らしを謳歌する女性たちに
プレゼンテーションします。



※掲載のモデルルームは平成23年10月14日に撮影したものです。オプション商品も含まれていますので、詳しくは係員にお尋ねください。



リヴィエール ディア浅川学園台 MODEL ROOM GRAND OPEN

【売主】福岡県知事免許(13)1997号
(株)九州三共
北九州市小倉北区神田2丁目10番24号(三共ビル内)TEL.093-631-4886

■お問い合わせはリヴィエール ディア浅川学園台モデルルーム
☎093-603-5015

<http://www.riviere.gr.jp/> [E-Mail] info@riviere.gr.jp
九州三共公式ホームページ ◇情報掲載中!◇

KBCテレビ毎週土曜日
朝8:00~9:30
「旅サラダ」
テレビ番組検索
CM放映中

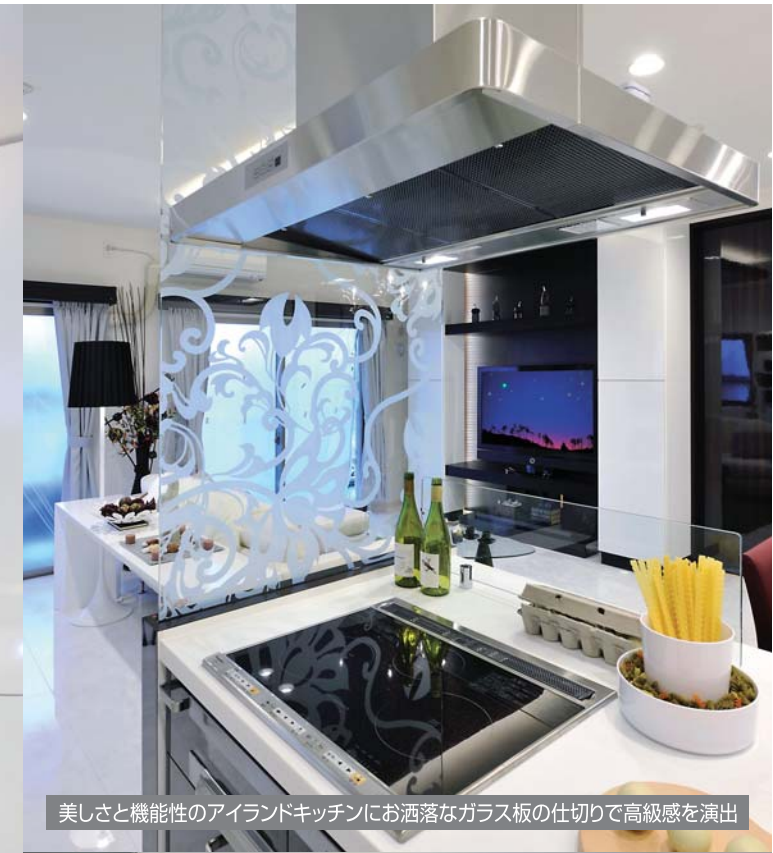
夢のある空間づくりから生活の愉しみ方まで、デザイン性を追求したリヴィエールテイスト。



柔らかな光と爽やかな風が行き交うハイセンスな空間。住む方がセンスや個性を表現していただける、ギャラリーのような質の高いデザインをご提案します



シックな装いの飾り天井がアクセントのホテルライクなリビングルーム



美しさと機能性のアイランドキッチンにお洒落なガラス板の仕切りで高級感を演出



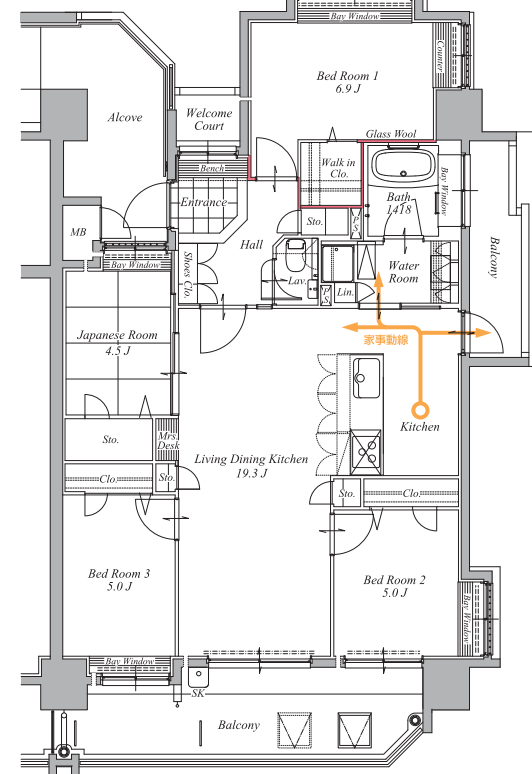
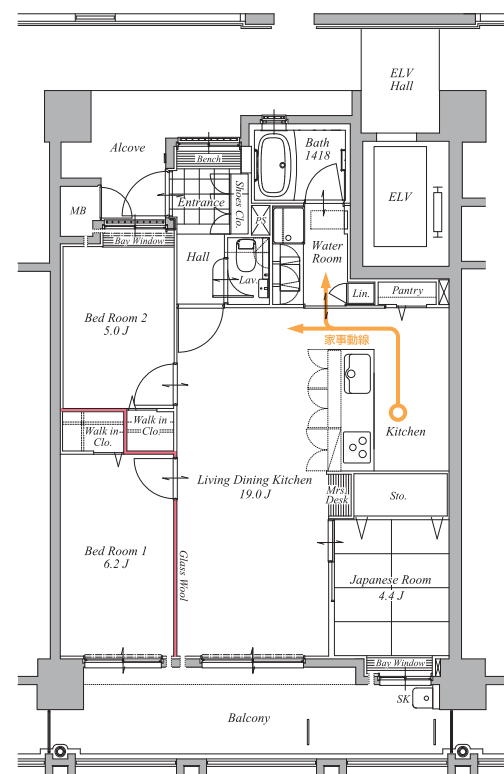
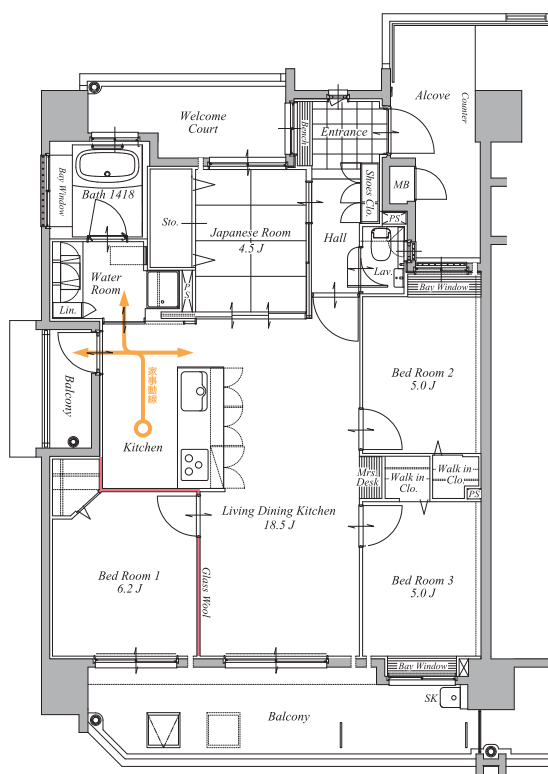
勉強に、趣味に、使い勝手のいいリビング・スタディコーナー

※掲載の写真はモデルルームを撮影(平成23年10月14日)したもので、一部オプション(有料)などが含まれます。装飾品等は販売価格に含まれておりません。

A 4LDK
(3~6F)
●専有面積/84.15㎡(25.45坪)
●バルコニー面積/17.96㎡(5.43坪)
●バルコニー面積/9.14㎡(2.76坪)
●フェルカコート面積/6.32㎡(1.91坪)
合計面積/117.57㎡(35.56坪)

B 3LDK
(4~5F)
●専有面積/74.58㎡(22.56坪)
●バルコニー面積/15.56㎡(4.70坪)
●バルコニー面積/7.59㎡(2.29坪)
合計面積/97.73㎡(29.56坪)

C 4LDK
(4~5F)
●専有面積/88.73㎡(26.84坪)
●バルコニー面積/19.32㎡(5.84坪)
●バルコニー面積/9.90㎡(2.98坪)
●フェルカコート面積/1.74㎡(0.52坪)
合計面積/119.69㎡(36.20坪)



■シャッターゲート
外部からの不審者の侵入を防止するために、駐車場入口には電動シャッターゲートを設置。「快適性」と「安全性」を求めた充実のマンションライフを満喫できます。



■車寄せ
シャッターゲートの先のプライベートエントランスに設けられた車寄せ。雨の日も濡れることなく乗降できる利便性は、オーナーである誇りを実感することができます。



※個人情報利用について…お問い合わせいただきました場合の個人情報(以下「個人情報」といいます)を当社が次の通り利用する場合があります。●利用する会社/株式会社九州三共●利用目的/ダイレクトメール、電話などでの弊社が販売する分譲マンション情報、中古住宅、リフォームなどの住まいに関する情報サービスの提供及び顧客動向分析もしくは商品開発などの調査分析のために利用させていただきます。●利用するデータ/個人情報すべて●管理責任者/株式会社九州三共



カーナビ用住所 八幡西区浅川2丁目7番

※掲載のCG・写真は図面を基に描き起こしたもので実際とは異なります。

■建築概要 ●名称/リヴィエールディア浅川学園台●所在地/北九州市八幡西区大字浅川字洗石328-1、他一画●交通/市営バス浅川2丁目バス停徒歩約3分●用途地域/第二種住居地域・第一種住居地域●建ぺい率/33.39%●容積率/199.06%●地目/山林(引き渡しまでに宅地に変更)●宅地●私道負担/なし●敷地面積/1,072.43㎡●建築面積/358.40㎡●延床面積/2,646.62㎡(容積対象面積2,136.64㎡)●構造/鉄筋コンクリート造地上10階建●建築確認番号/日本EPI10032729号(平成22年11月12日)●総戸数/24戸●販売戸数/24戸●間取り/3LDK(8戸)・4LDK(16戸)●販売価格/2,040万円(1戸)~3,340万円(1戸)●最多販売価格帯/2,000万円台(6戸)・2,600万円台(6戸)●消費税込み●住戸専有面積/74.58㎡~107.21㎡●バルコニー面積/15.51㎡~34.74㎡●ルーフトラス面積/33.34㎡~65.79㎡●敷地所有者/(株)九州三共●売主/(株)九州三共●分譲後の権利形態/(敷地)建物専有面積割合による共有、(建物)建物専有面積割合に基づく共有、区分所有●管理費(月額)/7,120円~10,240円●修繕積立金(月額)/2,980円~4,290円●修繕積立金(一括)/283,930円~408,160円●管理形態/全区分所有者により管理組合を構成し、(株)サンエージェンシーに管理委託●駐車場/24戸に対して19台●設計/監理/(株)プラス テュアティオ●施工/福屋建設(株)●竣工予定/平成24年3月初旬●入居予定/平成24年3月中旬●隣接道路/南側幅員31.94mの道路に32.13m接道●電気/九州電力●ガス/都市ガス(西部ガス)●上下水道/北九州市営上下水道●エレベーター/13人乗り●広告有効期限/平成23年12月末日 九公配(昭022)

【売主】福岡県知事免許(13)1997号
(株)九州三共
北九州市小倉北区神楽2丁目10番24号(三共ビル内)TEL:093-531-4886

■お問い合わせはリヴィエール ディア浅川学園台モデルルーム
☎093-603-5015

インターネットにて情報提供中!
[Web] <http://www.riviere.gr.jp/>
[E-Mail] info@riviere.gr.jp
リヴィエールマンション 検索