

洗練と優越、選ばれし22邸。



50周年記念物件

セコムセキュリティマンション
リヴィエール クリエ 金田
RIVIÈRE Crea KANADA

COOL LADY
X
MAKING CLIMAX
クール・レディ メイキング・クライマックス

だれよりも、わたしらしく、かっこよく

コンセプトはCOOL LADY。

テーマは現代を颯爽と生きる女性の「かっこいい暮らし方」。

たとえば、かっこよく料理ができるキッチン、

多忙な家事も軽やかにかっこよくこなせる最新の設備やデザイン、

かっこよく子育てができるストレスフリーの環境づくり。

ミセスのニーズに応えるだけでなく、

自由なライフスタイルにもマッチした新しい暮らし方をトータルにご提案。

“だれよりも、わたしらしく、かっこよく”。

最高のライフシーンをメイクします。

Lady eye



(株)リクシルの
戸建用システムキッチン
「リシェル」

SYSTEM KITCHEN SUNVARIE

RICHELLE

サンヴァリエ(リシェル)

北九州初登場!!

新規分譲開始 | モデルルームGRAND OPEN

KBCテレビ毎週土曜日
朝8:00~9:30
「旅サラダ」
テレビ番組提供
CM放映中

※掲載のCG/写真は図面を基に描き起こしたもので実際とは異なります。

希少のステイタス、秀逸の22邸にさまざまなライフシーンを提案。



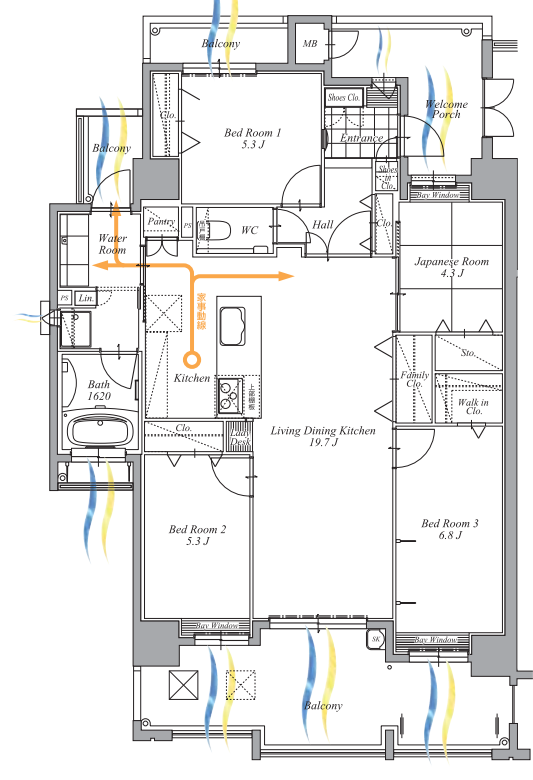
※記載のバースはDタイプ変更プランを描き起こしたもので実際とは異なります。



※記載のバースはDタイプと現地からの眺望、花火を合成処理したもので実際とは異なります。

Atype
4LDK
専有面積/94.28㎡(28.51坪)
バルコニー面積/23.94㎡(7.24坪)
ウェルカムポーチ面積/8.38㎡(2.53坪)
合計面積/126.60㎡(38.29坪)

全室採光・通風の角住戸設計。レディの家事動線も効率的。戸建感覚の門扉と専用ポーチを設けたアルコープ式玄関。ダイニングと連続性のある和室は、接客の間やお茶の間としても使える融通性のある空間です。南面のバルコニーのほか、サービスバルコニーは2カ所。キッチンからウォークアールームへの動線を短くして、家事効率を高めています。

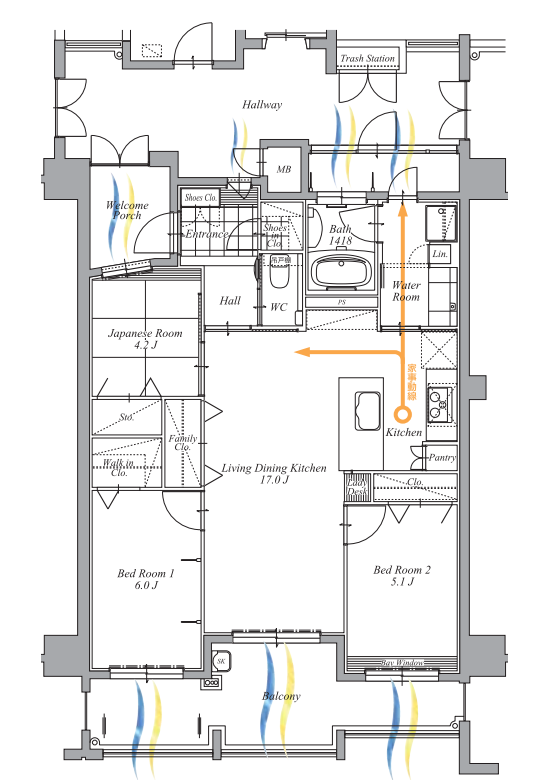


■建築概要 ●名称/リヴィエールクリエ金田 ●所在地/北九州市小倉北区金田2丁目61番1他4号 ●交通/西鉄バス金田二丁目徒歩2分 ●用途地域/近隣商業地域 ●建ぺい率/39.07% ●容積率/247.62% ●地目/宅地 ●私道負担/なし ●敷地面積/909.09㎡ ●建築面積/355.23㎡ ●延床面積/2,625.02㎡ ●構造・規模/鉄筋コンクリート造地上9階建 ●建築確認番号/日本ERI11030008号(平成23年9月5日) ●総戸数/22戸 ●販売戸数/22戸 ●相対リ/3LDK(6坪)・4LDK(16坪) ●販売価格/2,330万円(1戸)~3,990万円(1戸) ●多世帯売価標準/2,800万円台(10坪) ●住戸専有面積/75.36㎡~118.38㎡ ●バルコニー面積/7.54㎡~24.33㎡ ●ウェルカムポーチ面積/4.17㎡~8.64㎡ ●ルーフガーデン面積/93.80㎡ ●敷地所有者/㈱九州三共 ●売主/㈱九州三共 ●分譲後の権利形態/敷地建物専有面積割合による共有(建物区分所有) ●管理費(月額)/8,310円~13,050円 ●修繕積立金(月額)/3,030円~4,760円 ●修繕積立金(一括)/228,970円~359,680円 ●管理形態/全区分所有者により管理組合を結成し、㈱サンエージェンシーに管理委託 ●駐車場/22戸に対して20台(分譲駐車場3台) ●設計・監理/㈱朝隈一級建築士事務所 ●施工/福屋建設㈱ ●竣工予定/平成24年9月中旬 ●入居予定/平成24年9月下旬 ●隣接道路/幅員6m(東側)の公道に23.37m接道 ●電気/九州電力 ●ガス/西部ガス ●上下水道/北九州市上下水道 ●エレベーター/13人乗り(1基) ●広告有効期限/平成24年2月末日 九公取(福022)

【売主】福岡県知事許(13)1997号
九州三共
北九州市小倉北区神座2丁目10番24号(三共ビル内)TEL093-531-4886

Btype
3LDK
専有面積/75.36㎡(22.79坪)
バルコニー面積/18.20㎡(5.50坪)
ウェルカムポーチ面積/4.17㎡(1.26坪)
合計面積/97.73㎡(29.56坪)

明るい南面に3室。室内の窓を開放すれば、風の通り道。外廊下から一歩奥まったアルコープ式玄関だから、外を歩く人の視線を気にせず、のびのび生活できます。室内は日当たり良好な南面3室設計で、明るい空間が広がります。玄関やウェルカムポーチとバルコニーを結ぶ風の通り道も確保。窓を開けると、家の中を気持ちいい風が吹き抜けます。

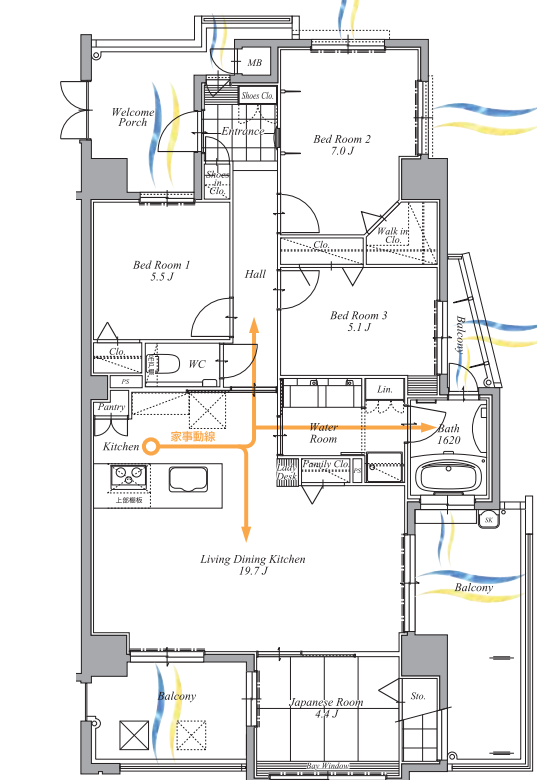


■建築概要 ●名称/リヴィエールクリエ金田 ●所在地/北九州市小倉北区金田2丁目61番1他4号 ●交通/西鉄バス金田二丁目徒歩2分 ●用途地域/近隣商業地域 ●建ぺい率/39.07% ●容積率/247.62% ●地目/宅地 ●私道負担/なし ●敷地面積/909.09㎡ ●建築面積/355.23㎡ ●延床面積/2,625.02㎡ ●構造・規模/鉄筋コンクリート造地上9階建 ●建築確認番号/日本ERI11030008号(平成23年9月5日) ●総戸数/22戸 ●販売戸数/22戸 ●相対リ/3LDK(6坪)・4LDK(16坪) ●販売価格/2,330万円(1戸)~3,990万円(1戸) ●多世帯売価標準/2,800万円台(10坪) ●住戸専有面積/75.36㎡~118.38㎡ ●バルコニー面積/7.54㎡~24.33㎡ ●ウェルカムポーチ面積/4.17㎡~8.64㎡ ●ルーフガーデン面積/93.80㎡ ●敷地所有者/㈱九州三共 ●売主/㈱九州三共 ●分譲後の権利形態/敷地建物専有面積割合による共有(建物区分所有) ●管理費(月額)/8,310円~13,050円 ●修繕積立金(月額)/3,030円~4,760円 ●修繕積立金(一括)/228,970円~359,680円 ●管理形態/全区分所有者により管理組合を結成し、㈱サンエージェンシーに管理委託 ●駐車場/22戸に対して20台(分譲駐車場3台) ●設計・監理/㈱朝隈一級建築士事務所 ●施工/福屋建設㈱ ●竣工予定/平成24年9月中旬 ●入居予定/平成24年9月下旬 ●隣接道路/幅員6m(東側)の公道に23.37m接道 ●電気/九州電力 ●ガス/西部ガス ●上下水道/北九州市上下水道 ●エレベーター/13人乗り(1基) ●広告有効期限/平成24年2月末日 九公取(福022)

お問い合わせはリヴィエール クリエ金田モデルルーム
093-953-8465

Ctype
4LDK
専有面積/95.51㎡(28.89坪)
バルコニー面積/21.83㎡(6.60坪)
ウェルカムポーチ面積/8.64㎡(2.61坪)
合計面積/125.98㎡(38.10坪)

独立性を確保した洋室3室と、離れのような趣のある和室。角住戸ならではの3面採光設計。廊下に沿って配置した洋室は、それぞれ寝室や子供部屋としての独立性を大切に。キッチンと一体空間のリビング・ダイニングは、より開放感が得られる2面バルコニー。和室はリビングの離れのような一室を演出。換気の開閉で、多目的な利用ができます。

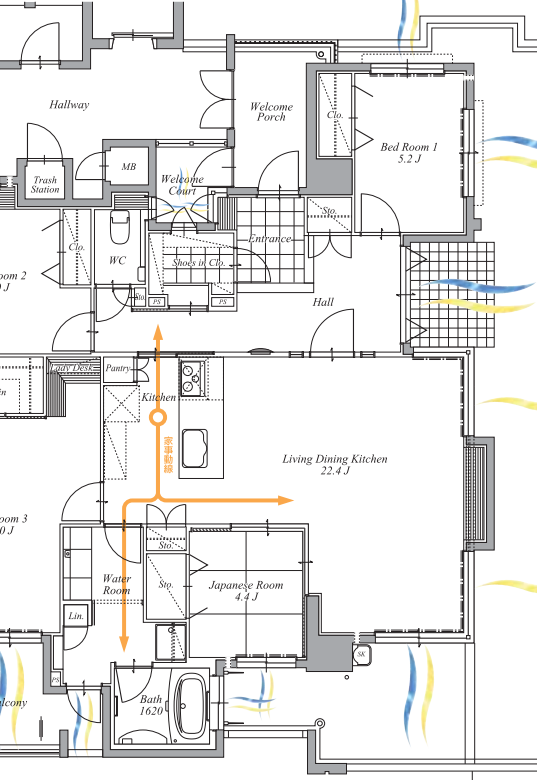


■建築概要 ●名称/リヴィエールクリエ金田 ●所在地/北九州市小倉北区金田2丁目61番1他4号 ●交通/西鉄バス金田二丁目徒歩2分 ●用途地域/近隣商業地域 ●建ぺい率/39.07% ●容積率/247.62% ●地目/宅地 ●私道負担/なし ●敷地面積/909.09㎡ ●建築面積/355.23㎡ ●延床面積/2,625.02㎡ ●構造・規模/鉄筋コンクリート造地上9階建 ●建築確認番号/日本ERI11030008号(平成23年9月5日) ●総戸数/22戸 ●販売戸数/22戸 ●相対リ/3LDK(6坪)・4LDK(16坪) ●販売価格/2,330万円(1戸)~3,990万円(1戸) ●多世帯売価標準/2,800万円台(10坪) ●住戸専有面積/75.36㎡~118.38㎡ ●バルコニー面積/7.54㎡~24.33㎡ ●ウェルカムポーチ面積/4.17㎡~8.64㎡ ●ルーフガーデン面積/93.80㎡ ●敷地所有者/㈱九州三共 ●売主/㈱九州三共 ●分譲後の権利形態/敷地建物専有面積割合による共有(建物区分所有) ●管理費(月額)/8,310円~13,050円 ●修繕積立金(月額)/3,030円~4,760円 ●修繕積立金(一括)/228,970円~359,680円 ●管理形態/全区分所有者により管理組合を結成し、㈱サンエージェンシーに管理委託 ●駐車場/22戸に対して20台(分譲駐車場3台) ●設計・監理/㈱朝隈一級建築士事務所 ●施工/福屋建設㈱ ●竣工予定/平成24年9月中旬 ●入居予定/平成24年9月下旬 ●隣接道路/幅員6m(東側)の公道に23.37m接道 ●電気/九州電力 ●ガス/西部ガス ●上下水道/北九州市上下水道 ●エレベーター/13人乗り(1基) ●広告有効期限/平成24年2月末日 九公取(福022)

インターネットにて情報提供中!
[Web] <http://www.riviere.gr.jp/>
[E-Mail] info@riviere.gr.jp
リヴィエールマンション 検索

Dtype
4LDK
専有面積/118.38㎡(35.80坪)
バルコニー面積/7.54㎡(2.28坪)
ウェルカムコート面積/2.58㎡(0.78坪)
ルーフガーデン面積/93.80㎡(28.37坪)
ウェルカムポーチ面積/5.50㎡(1.66坪)
合計面積/227.80㎡(68.90坪)

緑と花と星の庭。スカイガーデンが彩る素敵なシーン。光あふれる広々リビング。キッチンはダイニングやウォークアールームとのつながりを考えた機能的なレイアウト。住戸をL型に囲むスカイガーデンはガーデニングを楽しんだり、草花を眺めながらのプランチや星空の下のワインパーティーなど、シーンを素敵に演出します。



■建築概要 ●名称/リヴィエールクリエ金田 ●所在地/北九州市小倉北区金田2丁目61番1他4号 ●交通/西鉄バス金田二丁目徒歩2分 ●用途地域/近隣商業地域 ●建ぺい率/39.07% ●容積率/247.62% ●地目/宅地 ●私道負担/なし ●敷地面積/909.09㎡ ●建築面積/355.23㎡ ●延床面積/2,625.02㎡ ●構造・規模/鉄筋コンクリート造地上9階建 ●建築確認番号/日本ERI11030008号(平成23年9月5日) ●総戸数/22戸 ●販売戸数/22戸 ●相対リ/3LDK(6坪)・4LDK(16坪) ●販売価格/2,330万円(1戸)~3,990万円(1戸) ●多世帯売価標準/2,800万円台(10坪) ●住戸専有面積/75.36㎡~118.38㎡ ●バルコニー面積/7.54㎡~24.33㎡ ●ウェルカムポーチ面積/4.17㎡~8.64㎡ ●ルーフガーデン面積/93.80㎡ ●敷地所有者/㈱九州三共 ●売主/㈱九州三共 ●分譲後の権利形態/敷地建物専有面積割合による共有(建物区分所有) ●管理費(月額)/8,310円~13,050円 ●修繕積立金(月額)/3,030円~4,760円 ●修繕積立金(一括)/228,970円~359,680円 ●管理形態/全区分所有者により管理組合を結成し、㈱サンエージェンシーに管理委託 ●駐車場/22戸に対して20台(分譲駐車場3台) ●設計・監理/㈱朝隈一級建築士事務所 ●施工/福屋建設㈱ ●竣工予定/平成24年9月中旬 ●入居予定/平成24年9月下旬 ●隣接道路/幅員6m(東側)の公道に23.37m接道 ●電気/九州電力 ●ガス/西部ガス ●上下水道/北九州市上下水道 ●エレベーター/13人乗り(1基) ●広告有効期限/平成24年2月末日 九公取(福022)

※個人情報の利用について...お問い合わせいただきました場合の個人情報(以下「個人情報」といいます)を当社が次の通り利用する場合があります。●利用する会社/株式会社九州三共 ●利用目的/ダイレクトメール、電話などの弊社が販売する分譲マンション情報、中古住宅、リフォームなどの住まいに関する情報サービスの提供及び顧客動向分析もしくは商品開発などの調査分析のために利用させていただきます。 ●利用するデータ/個人情報のすべて ●管理責任者/株式会社九州三共

【現地案内図】※ご見学希望の方はリヴィエール クリエ金田モデルルームにお越しください。

駐車スペース 完備
キッズルーム 完備
KIDS ROOM

モデルルームご案内
「ご来場完全予約制」
ご来場を希望の方は電話・FAXもしくはメールで、連絡先、氏名、日時、人数などをお知らせください。後日、係員がご連絡差し上げます。
TEL 093-953-8465 (10:00~17:00)
FAX 093-531-4903
メール info@riviere.gr.jp
※ご来場の際にはこの予約券をご持参ください。

SYSTEM KITCHEN SUNVARIE
RICHELLE
サンヴァリエ(リシエル)
戸建用キッチン
GOOD DESIGN
2010年度 グッドデザイン賞受賞
軽く開き、道具一式が一度の開閉で見えて、取り出せるフロア収納など、使い勝手のよさが高く評価されました。

(株)リクシルの戸建用システムキッチン「リシエル」北九州初登場!!

image photo

“洗練された上質感とフェミニンな感性”をブランドイメージに、女性に寄りそう技術、レディ・フィット・テクノロジーから生まれたキッチン(リシエル)。スマートに調理して、片付けて、収納できる。これまでにない驚きの使いやすさを全身に備えた、使う人にちゃんと応える、やさしいキッチンです。

らくパッと収納 扉が斜めに開き、テコの原理で軽く引き出せます。

開口部が広く、一目で見渡せるから、必要なものが一度でどンドン取り出せます。まるでキッチンが手渡してくれるかのように、直感的に使え新しいシステムです。

パットとシェルフ
パットとストッカー
パットとポケット
スペースをフルに使ってムダなく収納