



洗練されたデザインとプライベート重視の選ばれし22邸。



COOL LADY  
X  
MAKING CLIMAX  
クール・レディ メイキング・クライマックス

だれよりも、わたらしく、かっこよく

Lady eye



リヴィエールマンションに受け継がれるDNA。  
それは「ミス・アイ」から「レディ・アイ」へ、  
女性の視線を大切にモノ創り。  
隅々まで女性の視点(レディ・アイ)を届かせたやすらぐ空間。  
女性に寄り添う技術(レディ・フィット)から生まれた、  
洗練された上質感漂う設備仕様。  
すべてにおいて、まず女性をもてなすことから発想した  
「リヴィエール クリエ金田」。  
お洒落にかっこよく、暮らしを謳歌する女性たちに  
プレゼンテーションします。

※掲載のモデルルームは平成23年10月14日に撮影したものです。オプション商品も含まれていますので、詳しくは係員にお尋ねください。

セコムセキュリティマンション  
リヴィエール クリエ金田  
RIVIÈRE Crea KANADA

Stylish Model Room OPEN

【売主】福岡県知事免許(13)1997号  
**(株)九州三共**  
北九州市小倉北区神宮2丁目10番24号(三共ビル9F) TEL.093-531-4886

■お問い合わせはリヴィエール クリエ金田モデルルーム  
☎093-953-8465

<http://www.riviere.gr.jp/> [E-Mail] [info@riviere.gr.jp](mailto:info@riviere.gr.jp)  
九州三共公式ホームページ <情報掲載中!>



物作りの発想から生まれた、スマートライフが実感できるクールビューティな間取り。

# MODEL ROOM TYPE

## Atype 4LDK

専有面積 / 94.28㎡ (28.51坪)  
 バルコニー面積 / 23.94㎡ ( 7.24坪)  
 ウェルカムポーチ面積 / 8.38㎡ ( 2.53坪)  
 合計面積 / 126.60㎡ (38.29坪)

戸建感覚の扉と専用ボイラーを設けたアパルトメント形式の間取り。リビングと連続性のある和室は、接客の間や作業の間としても使える融通性のある間です。南面のバルコニーのほか、サービスバルコニーは2カ所。キッチンからラウンジルームへの動線を短くして、家事効率を高めています。



生ゴミの一時保管などに便利なウォータールーム勝手口。サブバルコニーとしても用途多彩です。

キッチン用品はもちろん、保存食などの貯蔵に便利なキッチンパントリー。下部はダストスペースとしても利用できます。

ブーツハンガーも標準装備した女性目線の考えから生まれた収納力の高いシューズボックス。

玄関窓の付いた明るいエントランス空間。ベンチ付きなのでブーツを履くときに便利です。

普段履かない靴やお子さまの運動遊具など、靴を履いたまま入れるシューズインクローズです。

洗面所を折り戸で区切り、脱衣所と洗面所を分けて使えます。

洗濯機上部に収納棚とパイプを設置。洗剤や柔軟剤を置いたり、洗濯物の一時干しに便利です。

浴室は全戸大きな窓付き。浴槽も洗い場もひとまわり広いゆとり1620サイズ。

物干しは洗濯が終わった後、浴室の窓から効率よく干せます。

お花の水やりや運動靴などの洗いに便利なスロッシュック。

ガーデニングやコーヒーブレイクも楽しめる最大奥行2.5mの広いVILコニー空間。

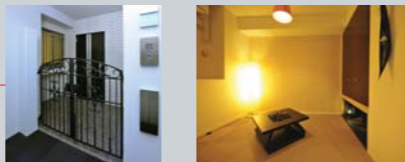
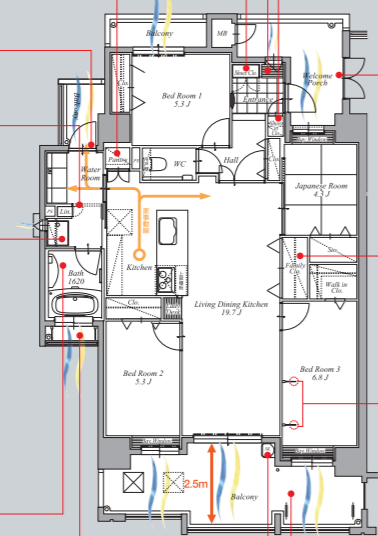
リビングに子どもたちの玩具や道具、長物などを収納できるファミリークローゼットを設置。

スタイリッシュで高級感漂うワイドな洗面化粧台。

雨の日の洗濯物の一時干しなどに便利なワンタッチ式室内物干し。

プライベート時間を大切に。閉める開放的なお子さまの自立心を育てるチャイルドルーム。

※記載の写真はAタイプ・モデルルームを撮影したものです。



戸建感覚の広い門扉付ウェルカムポーチ。住まひのグレードを高めてくれます。

日本的な趣にモダンな感覚を取り入れた、落ち着いた和室を演出します。



雨の日の洗濯物の一時干しなどに便利なワンタッチ式室内物干し。

プライベート時間を大切に。閉める開放的なお子さまの自立心を育てるチャイルドルーム。



ガーデニングやコーヒーブレイクも楽しめる最大奥行2.5mの広いVILコニー空間。

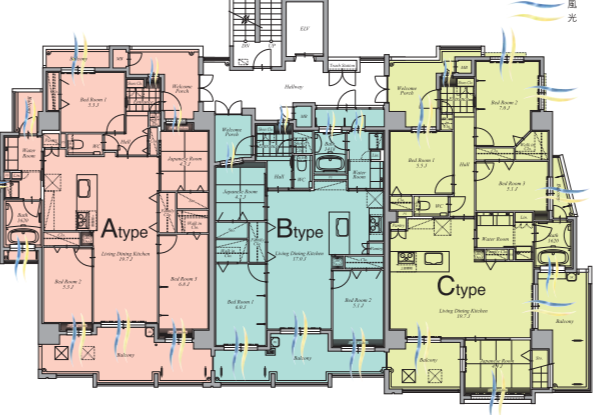
※記載の写真はAタイプ・モデルルームを撮影したものです。



※記載の写真はAタイプ・モデルルームを撮影したものです。

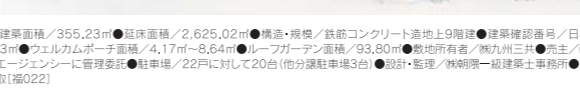
## 独立性に配慮したデザイン。プライバシー率100%

ここに住まう方のプライバシーを確保できるよう、すべての住戸において広いウェルカムポーチとバルコニーを確保し、居室が直接廊下に向いていないプライバシー率100%で設計されています。独立性に配慮したデザインはプライバシーを確保し、ここに住まうことの喜びとステータスさえももたらします。



## UCOM光で快適なインターネット生活 インターネット使い放題

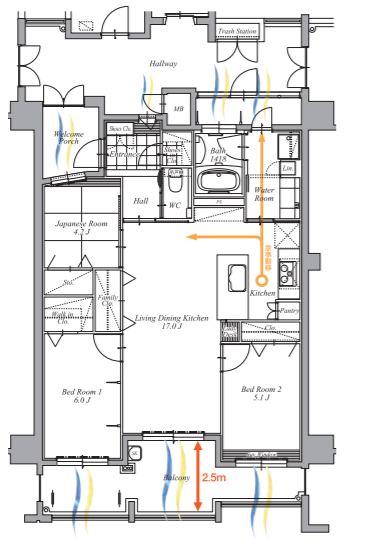
光ファイバーなら動画視聴やダウンロードが快適。便利な機能をしっかり網羅。新しいインターネット生活が楽しめます。



## Btype 3LDK

専有面積 / 75.36㎡ (22.79坪)  
 バルコニー面積 / 18.20㎡ ( 5.50坪)  
 ウェルカムポーチ面積 / 4.17㎡ ( 1.26坪)  
 合計面積 / 97.73㎡ (29.56坪)

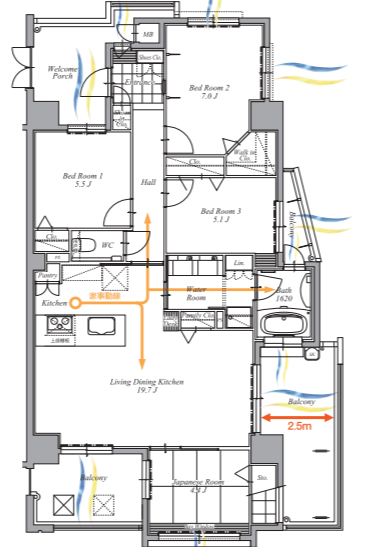
外廊下から歩み出したアパルトメント形式の間取り。明るい南面に3室。室内の窓を開放すれば、風の通り道。人の視線を気にせず、のびのび生活できます。室内は日当たり良好な南面を設計して、明るい空間が広がります。玄関やウェルカムポーチバルコニーは、風が通り抜けるように設計されています。



## Ctype 4LDK

専有面積 / 95.51㎡ (28.89坪)  
 バルコニー面積 / 21.83㎡ ( 6.60坪)  
 ウェルカムポーチ面積 / 8.64㎡ ( 2.61坪)  
 合計面積 / 125.98㎡ (38.10坪)

角住戸ならではの3面採光設計。廊下において配置した洋室は、それぞれ個室や子供部屋としての独立性を大切に。キッチンに一体空間のリビング・ダイニングはより開放感を得られる面バルコニー。窓はリビングの壁の隅の隅までを演出。採光の確保に多目的な利用が期待できます。



【売主】福岡県知事選(13)1997号

**(株)九州三共**  
 北九州市小倉北区神田2丁目10番24号(三共ビル内) TEL:093-531-4886

お問い合わせはリヴィエール クリエ金田モデルルーム  
**093-953-8465**

インターネットにて情報提供中!  
 [Web] <http://www.riviere.gr.jp/>  
 [E-Mail] [info@riviere.gr.jp](mailto:info@riviere.gr.jp)  
 リヴィエールマンション

※個人情報について...お問い合わせいただきました場合の個人情報(以下「個人情報」といいます)を当社が次の通り利用する場合があります。●利用する会社/株式会社九州三共●利用する目的/ダイレクトメール、電話などでの弊社が提供する分譲マンション情報、中古住宅、リフォームなどの住まいに関する情報サービスの提供及び顧客志向分析もしくは商品開発などの調査分析のために利用させていただきます。●利用するデータ/個人情報のすべて●管理責任者/株式会社九州三共



※掲載のCGは図面を基に描き起こしたもので実際とは異なります。

【現地案内図】 ※ご見学希望の方はリヴィエール クリエ金田モデルルームにお越しください。

**駐車スペース 完備**  
**KIDS ROOM**

カーナビ用住所 小倉北区野町2丁目3番