



欲しかったのは、こんなスイートリッチな大人スタイル。



## Living Room

女性らしい上品なローズカラーがエレガント。甘さと辛さの絶妙なバランスが心地良い。



## Japanese Room

都会的でモダンな和室。アジアリゾートのような佇まいに心癒されます。



## Bed Room

フランスの隠れ家ホテルのようなベッドルーム。大切にしたいプライベート空間で、今日もキレイな私になれる。



## Dining Room

時には凝ったテーブルセッティングで、ホームパーティーも楽しみたい。



リヴィエールソフィア清滝

仕事もプライベートも妥協しない! 人生を楽しむ欲張りな女性のための

# 大人可愛い モデルルーム、 誕生!

お茶とスイーツをご用意しております。カフェ感覚でお立ち寄り下さい。

頭金300万円、ボーナス払いなしなら  
月々 **6.7** 万円~ (修繕積立金・管理費込)  
住宅ローン相談会開催!  
詳しくは裏面をご覧ください

3LDK 2,190万円~ (税込) AM10:00~PM5:00 モデルルームを女性スタッフがご案内します。  
※ご来場時には込み合う場合がございますので、マンションギャラリーまで一度ご連絡下さい。ご予約の方を優先してご案内させていただきます。

九州三共 北九州市小倉北区神岳2丁目10番24号(三共ビル内) | お問い合わせ・ご予約は ☎093-331-8019 | リヴィエールマンション | 検索



写真と同タイプのお部屋で月々のお支払いは

【お支払例】 B1type 3LDK [102号室]	
頭金/300万円 借入/1,890万円の場合	
ボーナス払い10万円位なら	ボーナス払いなしなら
■月々の住宅ローン.....37,153円	■月々の住宅ローン.....54,015円
■修繕積立金.....3,360円	■修繕積立金.....3,360円
■管理費.....9,240円	■管理費.....9,240円
<b>月々合計 49,753円</b>	<b>月々合計 66,615円</b>
ボーナス払い 101,357円(年2回)	ボーナス払い 0円

※頭金・諸費用などについてはご相談ください。 ※お支払い例は三井住友銀行ローン35年払い変動金利1.075%（優遇金利含む）の当初5年間のお支払い例です。 ※6年目以降は変動または切り替えとなります。融資条件等ございますので、詳しくはスタッフまでお尋ねください。 ※ボーナス払いの場合は変更できますので、詳しくはスタッフまでお尋ねください。

毎日を楽しく、おしゃれに生きる女性のための心地良さが、ここにあります。

**お気に入りの靴もたっぷり入る玄関収納**

高さ180センチ、幅120センチの玄関収納は、お気に入りの靴やブーツなどもたっぷり入ります。引き出し式の収納もあるので、ちょっとした小物もしまえて便利。

**コーディネートチェックも万全な玄関ホールの鏡**

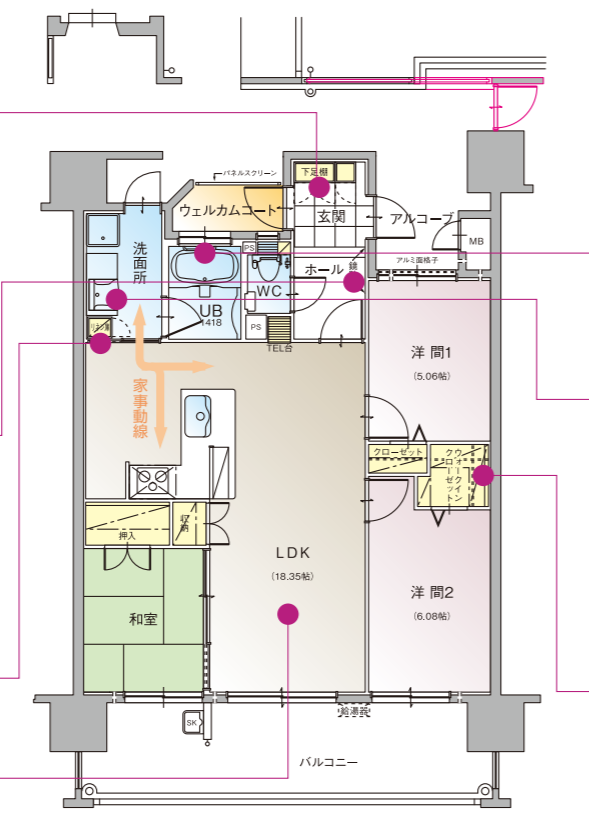
開放的でホテルライクな玄関ホールには、天井までいっばいに広がる大きな鏡を設置。お出かけ前のスタイルチェックに重宝します。

**バスローブやタオルがたっぷり入るリネン庫**

お風呂に入った後はすぐ目の前で下着や新しいタオルを取り出せるリネン庫。床から天井近くまである大容量なので、洗面所はいつもスッキリ。

**リラックスタイムは18帖超えの広いLDKで**

動線もスムーズなセンターリビングは、和室と合わせると22帖以上の広さに。できるだけ天井と壁に凹凸を出さない工法を採用することで、帖数より広く感じられます。



**Btype 3LDK**

- 専有面積 / 74.62㎡ (22.57坪)
- バルコニー面積 / 15.74㎡ ( 4.76坪)
- ウェルカムコート面積 / 2.19㎡ ( 0.66坪)
- アルコーブ面積 / 7.10㎡ ( 2.14坪)
- 合計面積 / 99.65㎡ (30.14坪)

**バスルームの大きな窓&浴室換気暖房乾燥機**

バスルームには大きな窓があり、癒しのバスタイムを楽しめます。また、雨の日や夜のお洗濯の強い味方、浴室乾燥機も完備。湿気やカビ対策もバッチリです。

**メイクが楽しくなるハリウッド照明付パウダールーム**

鏡に照明を埋め込んだ間接照明の効果で、女性がよりキレイに見えるパウダールーム。女優気分が気持ちよく毎日のお化粧やスキンケアができます。

**洋服を選びやすいウォークインクローゼット**

収納力がうれしいクローゼット。奥行きがあるので衣類が形崩れしにくく、どこに何があるか一目瞭然。上部に棚がついているので、小物類もきれいに片付きます。

**Voice**  
こんな声が増えています

マンションを購入する前は、家賃6万円の賃貸マンションに住んでいました。でも賃貸ってお金を捨てている感じがするし、払っていても自分のためにはならないし、「これって勿体ないっ!」というも思っていました。正直、マンション購入は「自分には無理」って思っていました。相談してみても驚きました。月々の支払いが少し増えたとしても結局、自分の資産になるし、何より生活にハリが出て「最近いきいきしてるね」と言われるようになりました。(30代女性)

**Security**  
快適の源は、毎日の安心と安全。支えるためにコストは惜しみません。

- オートロックシステム&カメラ付インターホン  
各住戸のモニター付インターホンで、不審者をエントランスでシャットアウト。住む方のプライバシーと安全を守ります。
- エレベーター内防犯カメラ  
いたずらなどが心配なエレベーター内に防犯カメラを設置しました。モニター画像は連続画像を受信するため、その場の状況を確認できます。

**Service**  
毎日忙しい女性が心地良く暮らすための、充実のサービスをご用意しました。

- ノーメイクでもOK。ごみ回収サービス  
指定された時間に玄関前に出しておくだけ。担当者が回収致します。
- 通販も心置きなく。宅配ロッカー  
荷物を受け取る手間も省けて、普段お仕事などでご不在がちな方に喜ばれています。
- ペット対応  
大切なペットと一緒に暮らせます。(管理規約がございます。詳しくはスタッフまでお尋ねください)
- 煩わしさがなく、安全な平置き駐車場&鍵付屋内駐輪場  
門司港地区では珍しい全戸平置き駐車場。駐輪場も屋内にあり、鍵付で安心です。

**Structure 構造**

リヴィエールマンションは、耐震性、耐久性にも優れています。入居後のアフターメンテナンスも万全です。

- フラット35適合マンションです  
耐久性基準に適合する住宅であること。さらに20年以上の長期修繕計画が定められています。
- 住宅瑕疵担保責任保険制度付  
新築住宅に義務付けられている保険制度に加入しています。建築検査や保証が正しく行われます。
- 建築基準法の新耐震基準を満たす耐震マンション  
地震に対して甚大な被害を受けない耐震構造物です。

自然あふれる歴史の街でありながら、生活も交通も便利な恵まれた立地です。

- JR門司港駅...徒歩約6分
- ハローデイ門司港店...徒歩約5分
- 門司港レトロ地区...徒歩約7分

現地モデルルームにてご体感下さい。

カーナビ住所 ▶ 門司区清滝4丁目1-2 関門海峡

リヴィエールソフィア清滝 現地販売センター

（売主）福岡県知事免許(12)1997号

**(株)九州三共**

インターネットにて情報提供中!  
[URL] http://www.riviere.gr.jp/  
[E-mail] info@riviere.gr.jp

北九州市小倉北区神島2丁目10番24号(三共ビル内)  
TEL(093)531-4886

お問い合わせは  
**リヴィエールソフィア清滝現地販売センター**  
TEL (093) **331-8019**  
[営業時間] 10:00~17:00

※個人情報の利用について...お問合せいただきました場合の個人情報(以下「個人情報」といいます。)を当社が次のとおり利用する場合があります。●利用する会社(株)九州三共●利用目的(タレントメール、電話等での、弊社が販売する分譲マンション情報、中古住宅、リフォーム等の住まいに関する情報サービスの提供及び顧客動向分析もしくは商品開発等の調査分析のために利用させていただきます。●利用するデータ、個人情報すべて●管理責任者/株式会社九州三共

※設備写真は実際のものとは異なる場合があります。