

門司港が、初めて出会う感動へ。

# THE FIRST MOJIKO

豊かな自然と、歴史、文化があふれる街並み。

小倉・下関方面へのアクセスも良く、生活利便性の高い環境。

プライベート性を高めるワンフロア2邸の私邸型マンションが

新たな門司港のシンボルとなり、この地に誕生します。

RIVIERE  
MOJIKO FIRST VIEW

「リヴィエール門司港ファーストビュー」

# GRAND OPEN

## 第1期分譲開始

ワンフロア2邸

全邸角部屋

門司港の平坦地

ZEH-M-Oriented採用

プライベート性の高い、限定26邸の私邸型マンションが誕生。

JR門司港駅 徒歩約10分

ハローデイ門司港店 徒歩約2分

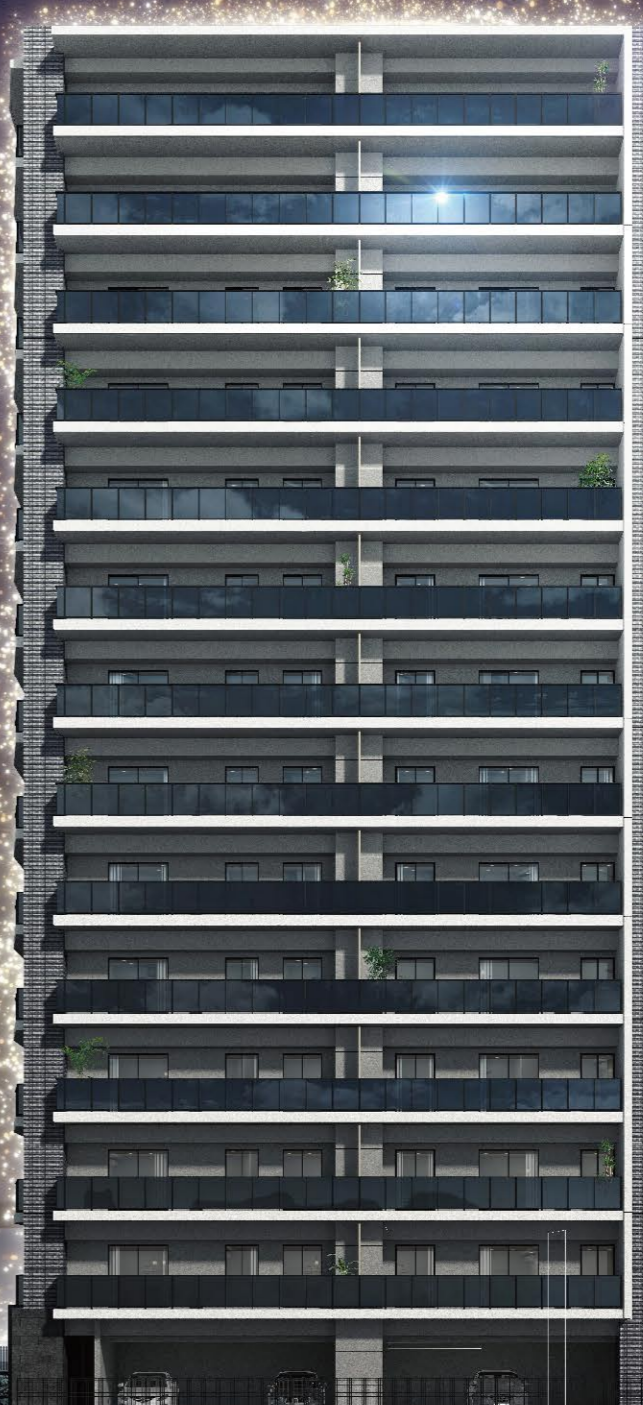
RIVIERE  
MOJIKO FIRST VIEW  
リヴィエール門司港  
ファーストビュー

JR門司港駅

徒歩約10分<sup>(800m)</sup>

ハローデイ門司港店

徒歩約2分<sup>(155m)</sup>



QRで簡単検索▼



売主

福岡県知事免許(15)1997号  
**(株)九州三共**  
北九州市小倉北区神岳  
2丁目10番24号(三共ビル内)  
TEL(093)531-4886

お問い合わせ

リヴィエールマンションギャラリーまで(営業時間/10:00~17:00)  
**Tel.093-342-7201**

管線がスムーズにご案内させていただきます。事前にご来場日時をご予約ください。

**完全予約制**

詳しくはホームページで検索

**門司港ファースト 検索**

[https://www.riviere.gr.jp/mansion/rv\\_mojiko/](https://www.riviere.gr.jp/mansion/rv_mojiko/)

\*掲載のCGパースは図面をもとに描き起こした完成予想図につき、実際とは異なります。施工上の理由および改良のため形状等が変更になる場合がございます。詳しくは係員にお尋ねください。\*掲載の空撮写真は、現地周辺にて撮影(2023年10月)したものに一部CG加工を施しており実際とは異なります。\*徒歩分数は1分=80mで計算しています。