

「やさしさの居場所」リヴィエールマンションの新しいスタイル

RIVIERE Press

リヴィエール通信
2018 vol.2

美しく輝いていたい。
今日よりもっと、

リヴィエールマンション紹介制度へのご協力に気持ちを込めて

リヴィエールマンション
ファミリー会員「感謝のタベ」賑やかに開催!

RIVIÈRE MANSION news

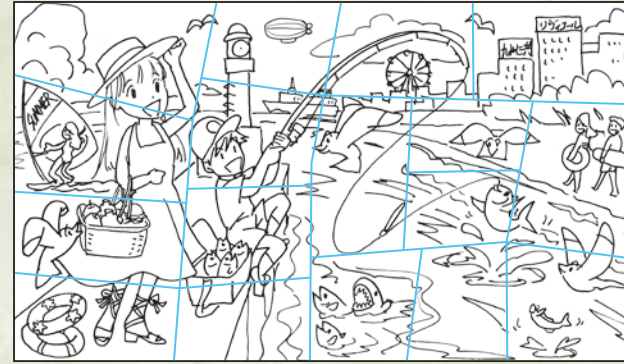
リヴィエール八幡駅前ヴェリエ
いよいよ一般分譲開始!

KBCテレビ毎週土曜日
朝8:00~9:30
「旅サラダ」
テレビ番組提供
CM放映中

間違い探しクイズ

7つの間違いを探して
クオカードをもらおう。

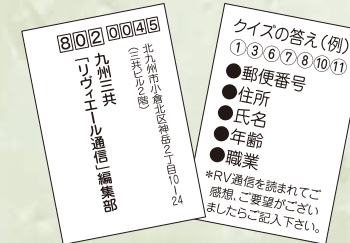
【問題】絵には、右の絵と違う箇所があります。違う箇所を7つ、番号でお答えください。



●下記の番号でお答えください。

①	②	③	④
⑤	⑦	⑨	⑩
⑥	⑧	⑪	⑫
⑬	⑭	⑮	⑰

●応募方法●



●締切り…平成30年6月20日【当日消印有効】

当選者の発表は次号の誌上にて
発表します。お楽しみに。

●クイズの答えはE-Mailでも受付けております。

【E-Mail】info@riviere.gr.jp

〈宛先〉〒802-0045

北九州市小倉北区神岳2丁目10-24(三共ビル2階)

(株)九州三共「リヴィエール通信」編集部

※正解者には抽選で10名様に
クオカード(500円分)を
進呈します。



〈新春号のクイズの解答〉① ② ④ ⑤ ⑧ ⑩ ⑰

新春号の
当選者

- 石栗 茂夫様 ■浦上 玲夏様 ■木村 須美枝様
- 児島 美佳様 ■坂野 拓人様 ■清水 昂流様
- 中村 敏子様 ■七田 淳 様 ■福田 結衣様
- 吉村 昌代様 多数のご応募ありがとうございました

あなたのお宅訪問

インタビュー募集!!



採用者にはギフトカード
(5,000円分)進呈します。

リヴィエールマンション
入居者限定

取材対象者にはメールか電話にて取材日調整のご連絡をいた
します。※入居者の氏名・号室は明記しません。「物件名、間
取り図、室内画像、インタビュー内容」を掲載させていただきます。
入居者の出演は自由です。

下記メールアドレスに「氏名、物件名、号室、連絡先、
家族構成(各年齢)、お住まいのお気に入り」を一言
を明記の上、お送りください。



お問い合わせ・お申し込みは

(株)九州三共「リヴィエール通信」編集部

〒802-0045 北九州市小倉北区神岳2丁目10番24号

TEL093-531-4886

ハガキ、メール、お電話で受付致しております。

【E-Mail】info@riviere.gr.jp

フリーダイヤル ☎0120-02-4881

RIVIÈRE Press

リヴィエール通信 (株)九州三共 北九州市小倉北区神岳2丁目10番24号(三共ビル内) TEL093-531-4886
インターネットにて情報提供中! 【URL】http://www.riviere.gr.jp/ 【E-Mail】info@riviere.gr.jp



今回の海外旅行抽選会は、宝箱を使った宝さがしによる抽選会となりました。1位当選されたのは古賀様ご家族。
今のお気持ちは？と子供さんに聞くと、「とてもうれしいです。」と答えていました。
どうぞ楽しいご旅行を！

**古賀様、海外旅行に当選！
おめでとうございませう。**
古賀様の喜びの声

リヴィエールマンションご入居者様 ご紹介特典

ご紹介した方がマンションギャラリーへ来場されると「感謝の夕べ」ご招待！

なぜご紹介を
お願いするのかと申しますと…



リヴィエールマンションご入居者様限定
ご紹介システムについて
紹介された方がマンションギャラリーへご来場の際は、**受付時に、ご紹介者となるあなたの名前をお伝えいただくよう、お伝えください。**
初回ご来場時に、ご紹介の旨をお伝えいただけない場合、下記特典が適用されませんので、ご了承ください。

- ご契約された方からの
「なぜ買おうと思ったのか？」
「家族でどんな話し合いをしたのか？」
「新居へのご入居を控えた時期のお気持ち」
といった体験談をお伝えすると、お住まいに興味のある方々に**説得力、信頼性、安心感**を持っていただくことができます。

- 最終的になぜリヴィエールマンションを選んだのか？
ご自身の価値観、人生観を情報としてお伝えし、それが口コミとして広まります。
といった理由からです。
ぜひ、皆様方の体験談を身近な方へお話しいただき、ご紹介ください。



ご成約特典

あなたへ [リヴィエールマンション] ご入居者様

紹介謝礼金として**10万円プレゼント！**
感謝の夕べでの海外旅行抽選権獲得！

ご紹介された方へ

販売価格の**1%相当分の物品をサービス！**
※家具・照明など、詳しくは係員までお尋ねください。



平成29年度 **リヴィエールファミリー会員 感謝の夕べ**



去る4月14日(土)、小倉ステーションホテルで賑やかに開催!!!

今回は昨年度のリヴィエールマンション紹介制度にご協力いただいた19組のご家族が参加。お客様がテーブルごとマジシャンRintaroが各テーブルを回りテーブルマジックを披露。
会場の雰囲気や和んでいる中、開会の挨拶で当社社長の中島がご家族への深い謝辞を述べ、乾杯。平成29年度リヴィエール感謝の夕べが始まりました。
バイキングスタイルのパーティーということもあってファミリー会員の皆様同士が楽しそうにお食事や談笑する光景があららこちらに見られました。
続いて、ストラックアウトゲームによる「お土産抽選会」、勝ち抜いた方から順番にお土産を選んでいきます。
盛り上がる雰囲気の中この日のハイライト「海外旅行抽選会」が始まりました。会場の目が舞台に注がれる中、並べられた宝箱を選び箱をいっせいに開けた瞬間、古賀様の右手が高々と上がり、見事海外旅行をゲット！。お祝いのクラッカーが鳴り響きました。
その興奮さめやらぬ舞台では実力派マジシャン！Rintaroによるマジックショーが始まりました。中国の伝統芸能である仮面が一瞬にして変わる変面ショーや画用紙のスピーン曲げ、輪のマジックやテーブルを使ったマジックなど子供たちを楽しめるいろいろなイリュージョンが繰り広げられ、場内が一段と盛り上がりました。
閉会の挨拶では当社社長の岸之上が、ファミリー会員の皆様に、今後のリヴィエールマンションを広く紹介していただけるようお願いの言葉を述べるとともに、来年の再会を約束して2時間の会は無事に終了しました。

■小倉北区愛宕■
リヴィエールリシェル西小倉



建設地

マンションギャラリーカーナビ用住所
小倉北区愛宕2丁目2-13

お問い合わせはマンションギャラリー
☎093-482-3822

- 住所/小倉北区愛宕2丁目2307-5、他1棟
- 交通/西鉄バス「小倉高校下」バス停 徒歩1分
- 総戸数/27戸

■門司区浜町■
リヴィエール門司港ベイブリッジ



建設地

マンションギャラリーカーナビ用住所
門司区浜町8-18

お問い合わせはマンションギャラリー
☎093-342-8644

- 住所/門司区浜町10-6
- 交通/西鉄バス「東本町二丁目」バス停 徒歩2分
- 総戸数/32戸

■若松区高須■
リヴィエール高須アヴェニュー



建設地

マンションギャラリーカーナビ用住所
若松区高須東4丁目3-30

お問い合わせはマンションギャラリー
☎093-741-2122

- 住所/若松区高須東4丁目3-13
- 交通/市営バス「高須公営住宅前」バス停 徒歩2分
- 総戸数/30戸

■八幡東区末広町■
リヴィエール八幡中央ヴェリエ



建設地

マンションギャラリーカーナビ用住所
八幡東区前田2丁目2-28

お問い合わせはマンションギャラリー
☎093-616-8992

- 住所/八幡東区末広町956番1他
- 交通/西鉄バス「大蔵」バス停 徒歩2分
- 総戸数/39戸

JR八幡駅前に、リヴィエールマンション誕生!



■八幡東区西本町■
リヴィエール
八幡駅前
ヴェリエ

RIVIÈRE MANSION
New Project

- 住所/八幡東区西本町四丁目69-1、他三棟
- 交通/西鉄バス「西本町四丁目」バス停 徒歩1分
- 総戸数/36戸

新規分譲開始!

お問い合わせは
マンションギャラリー ☎093-616-8992 八幡東区前田2丁目2-28

下曾根駅南口エリアに新規分譲マンション誕生



■小倉南区津田新町■
リヴィエール
リシェル
曾根

RIVIÈRE MANSION
New Project

- 住所/小倉南区津田新町4丁目801-11他
- 交通/西鉄バス「津田」バス停 徒歩1分
- 総戸数/31戸



リヴィエール会員様 ご見学カード

各分譲中マンションご紹介前にご見学に来られませんか?

分譲中のマンションにはそれぞれ、モデルルームがありますので、お近くにお立ち寄りの際に、ご紹介前に内覧されてはいかがでしょうか? *このカードをご持参いただくとささやかながら、来場プレゼントも用意しております。

各マンションのお問い合わせは (株)九州三共 ☎0120-02-4881

オリジナル
クーラーバッグ

有効期限:平成30年8月末日まで
*プレゼントのお渡しは1組1個までとさせていただきます。また、プレゼントにつきましては、在庫状況により変更が生じる場合がございますこと、ご了承くださいませ。

※掲載のCG/バスは図面を基に描き起こしたもので実際とは異なります。

いつまでも快適にお住まいいただくために…
住まいのバージョンアップも可能です!

リヴィエールマンションの最新のデザイン・設備を導入できます。



例えば2室を一緒にして広々としたLDKに



明るい白基調で開放感のある女性目線のキッチン



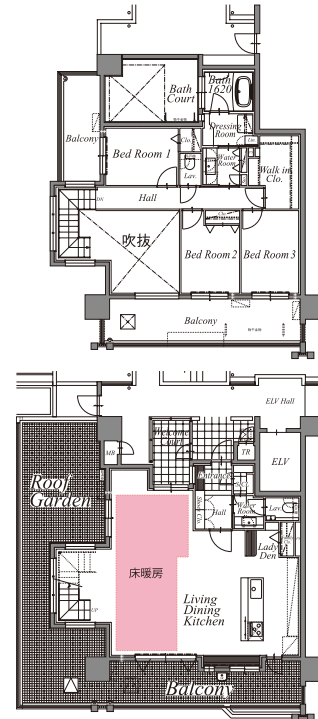
用途を変え自分だけの空間に
機能と使い勝手は?
ウォシュレットや収納の参考に
長いカーペットが収納できるリビング収納も!
最新の設備を取り入れた浴室・洗面に

リフォームに関するのなら、下記へお気軽にご相談ください。

お問い合わせは **RIクリエイト事業部** フリーダイヤル **0120-02-4881**

リヴィエールマンション **中古物件情報**

リヴィエール 井堀リゾシア [最上階メゾネット 3,590万円]



32帖を超える吹き抜け空間のあるLDK!!
この高さ広さの余裕がもたらすメゾネットならではの圧倒的な開放感。また、共用部分の2階にはゲストが宿泊できるオーナーズブレイスを備えています。



- 専有面積/128.40㎡
- バルコニー面積/50.53㎡
- ルーフガーデン面積/26.25㎡
- ウェルカムコート面積/5.18㎡
- バスコート面積/11.15㎡
- アルコブ面積/4.25㎡



■物件概要 ●所在地/北九州市小倉北区井堀1丁目●交通/西鉄バス「井堀四角」バス徒歩5分●価格/3,590万円●管理費/15,930円/月●積立金/6,500円/月●ルーフガーデン使用料/2,000円/月●管理形態・方式/全部委託・巡回管理●引渡し/即時●間取り/3LDK(メゾネットタイプ)●建物構造/RC12階建●築年数/2014年8月築●有効期限/2018年10月末日

お問い合わせは **RIクリエイト事業部** フリーダイヤル **0120-02-4881**

サンエージェンシーからの
お得な情報ご紹介

前回好評につき、昨年に引き続き今年も開催致します。

エアコン 分解洗浄 大特価!!

標準価格(長さ90cm、設置高さ2m以内の標準タイプ)1台

11,100円(税別) → **3,900円(税別)**

2台以上1台目

2台目以降1台あたり **3,500円(税別)**
1台のみ **4,800円(税別)**

エアコンクリーニング
すると何が得なの?

- ①電気代が節約できます!!
コンデンサーの目詰まり25%で電気代が50%UPとも言われています。
- ②家族の健康と衛生上から必要です!!
3年以上内部清掃していないと数十億個のバイ菌、カビ、ダニがいます。それが臭いの元です。それが肺の中に入るとアレルギー、咳、シックハウスの原因にもなります。洗浄で綺麗で衛生的な空気に。

*インフルエンザ対策、シックハウス原因分子の分解
*防汚・徐汚効果、マイナスイオン発生、抗菌・消臭効果



エアコン分解洗浄

株式会社 **サンエージェンシー**

〒802-0045 福岡県北九州市小倉北区神岳2丁目11番13号
TEL093-531-4894 FAX093-531-7070

用地課からの
お知らせ

マンション建設用地 募集!

皆様の情報をお待ちしています。お問い合わせは用地課 担当:波多野まで **093-531-4881**

RIクリエイト事業部からの
お知らせ

リヴィエールマンションにお住まいの方へ

あなたの資産価値を守る

お住まいの **売却や賃貸** をお考えの方へ

「売りたい」「貸したい」

私たちに
おまかせ
ください!

リヴィエールマンションRIクリエイト事業部に
お任せいただくと、こんなメリットがあります。

- メリット1 早期売却、高額売却が期待できます。 ※売却時
- メリット2 簡単!スピード査定が可能です。
- メリット3 面倒なお部屋の維持管理、家賃滞納保証、入居者対応まで一括して請け負います。 ※賃貸時
- メリット4 リフォームプランを無料作成いたします。

お電話
一本で簡単な
無料査定を
行います

お問い合わせは **リヴィエールマンション**に関することは何でもご相談ください。
(株)九州三共 RIクリエイト事業部 フリーダイヤル **0120-02-4881**