

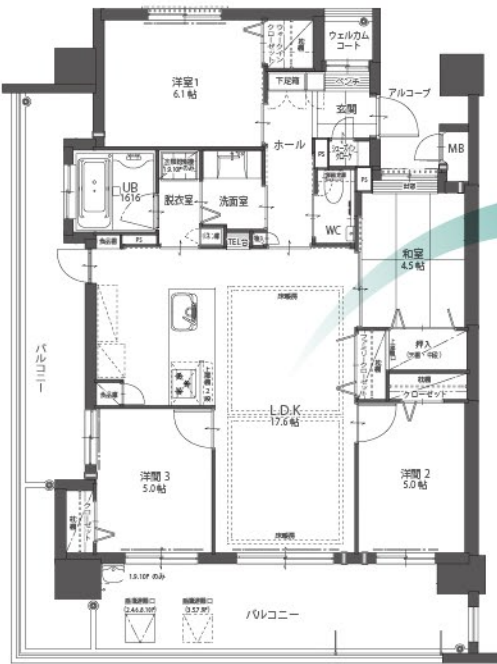
あなたのライフスタイルに合わせて、あなた色のお部屋をプロがご提案します！

A TYPE
4LDK

生活空間面積
124.92m²(37.78坪)

- 専有面積 / 85.21m²(25.77坪)
- バルコニー面積 / 32.30m²(9.77坪)
- アルコブ面積 / 6.13m²(1.85坪)
- ウェルカムコート面積 / 1.28m²(0.38坪)

Before: 既存住戸



- モデルルーム例** リヴィエールマンションギャラリーの仕様をご紹介します。
- A LDKを広げて、カフェスペースに
 - B カフェカウンターと吊り飾り棚、照明を設置
 - C クロスや床の変更。
 - D プロジェクター付き照明を設置
 - E 和室の壁に造作の飾り棚設置
 - F リビングの一角に造作のテレビ収納を設置



快適性を追求した、充実の設備。是非、モデルルームでお確かめください。

01 家事楽 女性目線で考えられた家事楽設計&設備!

家事楽ストリート
水廻りや勝手口をまとめて配置。動線が短いので、効率的に家事を行えます。

ガス式衣類乾燥機
ガスの温風ですばやく、ふっくらと乾燥させます。雨の日のお洗濯も安心です。

IoTシステム導入
外出先からでも、お風呂掃除、給湯、床暖房、インターホンの操作が可能です。

全自動お掃除浴槽
スイッチぽん!指一本で、自動でお風呂掃除してくれます。

自動お湯はり
雨に濡れた日も帰宅後すぐにお風呂に入れるのでストレスフリー。

床暖房
外出先からでも、ON/OFFができるから、帰宅時お部屋がちょうどいい温度に。

IoTインターホン
スマホがインターホンになるので、外出していても来客対応が可能に。

02 収納 生活感を見せないのがキレイの秘密!

ファミリークローゼット
物の多くなりがちリビングをすっきりした空間に。

シューズインクロー
下足箱と、シューズインクローの2種類の収納を完備。

パントリー・ダストスペース
ストックをスッキリ整理。下部はダストスペースに。

リネン庫
すぐに入出れができ、石鹸類のストックにも便利。

03 美容 毎日無理なく美しくなる!

芯まであたたまる
湯上がり後もポカポカ
健やかでキレイなお肌へ

マイクロバブル浴槽
浴槽内にお湯の流れを生み出し、いつもあたたかいお湯でお肌を包みます。

エステケアシャワー
マイクロバブルが肌のすみずみまで行き渡り、皮脂汚れに付着。汚れを浮かせて、シャワーの水で押し流します。



売主 **(株)九州三共** 販売代理 **TUGBOAT**

株式会社 福岡県知事免許(2)第17133号
北九州市小倉北区神島2丁目10-24
(三共ビル内) TEL093-531-4886

株式会社 福岡県知事免許(14)第1997号
北九州市小倉北区神島2丁目10-24
(三共ビル内) TEL093-531-4886

株式会社 福岡県知事免許(2)第17133号
北九州市小倉北区浅野2丁目9-1 2F
パートナーズ TEL093-551-0888

完全予約制

お問い合わせはこちら
093-777-3327

リヴィエール九工大駅 検索 <https://www.riviere.gr.jp>

物件概要 ●名称/リヴィエール九工大駅リゾシア ●所在地(地名地番)/北九州市戸畑区天神2丁目10番 ●交通/西鉄バス「三六町」バス停 徒歩約1分(約80m) ●用途地域/近隣商業地域 ●建ぺい率/80% ●容積率/200% ●地目/宅地 ●私道負担/なし ●敷地面積/1560.41m² ●建築面積/582.27m² ●延床面積/3728.81m² ●構造・規模/鉄筋コンクリート造地上10階建 ●建築確認番号/第ER1-20004934号(2020年2月27日) ●総戸数/37戸 ●販売戸数/37戸 ●間取り/3LDK、4LDK ●販売価格/2,610万円~3,750万円 ●最多販売価格帯/2,700万円台+6万 ●住戸専有面積/70.69m²~88.46m² ●バルコニー面積/14.41m²~37.15m² ●アルコブ面積/1.67m²~10.36m² ●ウェルカムコート面積/1.28m²~2.52m² ●敷地所有者/(株)九州三共 ●売主/(株)九州三共 ●分譲後の権利形態/(敷地)建物専有面積割合による共有(建物)区分所有 ●管理費(月額)/6,960円~8,710円 ●修繕積立金(月額)/4,530円~5,670円 ●修繕積立基金(一括)/352,820円~441,510円 ●管理形態/全区分所有者にて管理組合を結成し、(株)サンエー・ジェンシーへ管理委託 ●敷地内駐車場/37戸に対して37区画44区画(内、縦列5区画・バイク置場付5区画・分譲駐車場4区画) ●設計・工事監理者/N・T・R・A ●工事施工者/福屋建設 ●設計図書閲覧場所/九州三共及び現地案内所 ●竣工予定/2021年7月上旬 ●入居予定/2021年7月下旬 ●隣接道路/南側幅員5.880mの道路に39.114m接道 北側幅員6.069mの道路に35.560m接道 西側幅員5.951mの道路に32.793m接道 ●電気(備MEM(一括受電)) ●ガス/西部ガス ●上下水道/北九州市営上下水道 ●エレベーター/13人乗り(速度90m/分) ●広告有効期限/2020年10月末日 九公福(121)

新型コロナウイルス対応策およびご来場時におけるご協力をお願いいたします。

◆弊社営業スタッフや案内スタッフに対し、マスクの着用を推奨しております。お客様に置かれましては、マスクの着用をお勧め致しますことをご了承ください。◆商談機・ドアノブ等、不特定多数の方がふれる箇所については適宜消毒しております。◆商談については、個別のブースを使用、もしくは他のお客様との間隔を空けるよう配慮しております。◆出来るだけ、複数のお客様を同時にご案内しないようマンションギャラリー、販売センターへのご来場組数、ご来場希望日時の調整をさせて頂く場合がございます。また、ご案内を終える都度、ドアや窓を開放して換気を行います。◆キッズルームでのお子様のお預かりは原則としてお断りさせて頂きます。◆しばらくの間、お客様への飲食物の提供は控えさせて頂きます。