

行橋駅より徒歩約5分。快適の中心地へ、



C1 type 103

子育てに最適！戸建感覚「庭付き」住戸



C1type限定 専用庭&テラス



A type 201

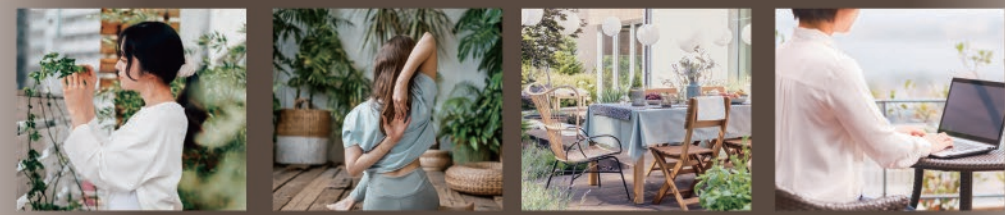
開放感溢れる、奥行き3m×幅8.4mのバルコニー。

Atype ワイドスパンバルコニー



the final

おかげさまで **最終2邸** FINAL Stage 先着順受付中



リヴィエール行橋駅前 ガーデンプレイス

建設中ですが、既に95.1%のご成約をいただいております。お早めにご検討くださいませ。

【売主】福岡県知事(15)1997号 北九州市小倉北区 神岳2丁目10番24号 (株)九州三共 TEL.(093)531-4886

完全予約制 営業時間 全日 10:00~17:00

リヴィエール行橋駅前ガーデンプレイスモデルルーム 0930-31-6015



EQUIPMENT



暮らしの全ての水を
ミネラルウォーターに

「ミネラルクリスター」は、癒しと潤い
を与えてくれる“ミネラルウォー
ター”に守られた安全で健康的な新
生活を皆様にお届けします。



24時間暮らしを守る
セコムコントロールセンター

24時間安全を見守り、異常が発生し
た際は、確認後急行し、必要に応じ
て、警察・消防などへ連絡します。



換気しやすい
浴室の窓

バルコニーに面した位
置に窓を設置。明るく開
放的で、すばやく換気が
できます。



食器洗い乾燥機

収納カゴを改良。大小の
食器や調理器具など、順
序も気にせずスムーズに
セットできます。



電気代をお得に！
マンション一括受電

各入居者ごとの個別契約ではなく、
マンション1棟の一括契約にするこ
とで、個別の電気代を安くするとい
う新しい電力のカチです。



キー1本で全てのドアが解錠

エントランス・エレベーター・玄関・
宅配ボックスまで、tebraキーをカバ
ンに入れておくだけで、簡単解錠。

※Tebraキーは標準で1本のお渡しとなります。



泡の力で湯冷めしにくい！
マイクロバブル浴槽

20マイクロメートルという微細な気
泡がお湯とともに噴出。浴槽内にお
湯の流れを生み出し、常に暖かいお
湯がお肌を包みます。

1F/103

C1
TYPE

3LDK
+W

テラス+専用庭×2

合計面積 167.05㎡(50.53坪)

専有床面積 / 89.17㎡(26.97坪)
テラス面積 / 27.62㎡(8.35坪)
アルコブ面積 / 8.23㎡(2.48坪)
室外機置場面積 / 3.85㎡(1.16坪)
専用庭面積 / 38.18㎡(11.54坪)

販売価格 3,350万円(税込)

2F/201

A
TYPE

3LDK

ワイドスパンテラス

合計面積 119.98㎡(36.29坪)

専有床面積 / 80.75㎡(24.42坪)
テラス面積 / 27.69㎡(8.37坪)
アルコブ面積 / 9.60㎡(2.90坪)
室外機置場面積 / 1.94㎡(0.58坪)

販売価格 3,030万円(税込)



①【専用庭・テラス】

ガーデニングやお子様の遊び場はもちろん、週末は家族でベランピングを楽しんだり、使い方もいろいろ。

②【ファミリークローゼットと大型ウォークインクローゼット】

リビングにファミリークローゼットとWICを設置。すぐに収納できるからお部屋がいつでもすっきり片付き、散らかりません。

③【ファミリークローゼット】

コートや、玩具、掃除機などを収納できるスペースを設けました。

④【キッチン横のバルコニー】

一時的なゴミ置き場にも家庭菜園にも最適です。

103号/C1type

360°VRはこちら



201号/Atype

360°VRはこちら



充実した環境が生活圏内に。



JR行橋駅
徒歩約5分(400m)



ゆめタウン行橋
車で約2分(850m)



コスタ行橋
車で約2分(1,200m)



スパシーモール
車で約2分(1,200m)



※地図は一部施設を省略しております。また、2023年11月現在の現況であり、将来変更することがあります。

P有り
こちらへ
お停めください。

マンションギャラリー 行橋市西宮市2-1-34

米場ご予約
0930-31-6015

売主 **(株)九州三共**

福岡県知事(15)1997号
北九州市小倉北区神岳2丁目10番24号
TEL(093)531-4886

リヴィエール行橋 営業時間/全日 10:00~17:00

物件概要●名称/リヴィエール行橋駅前ガーデンプレイス●所在地/福岡県行橋市西宮市2丁目724-1●交通/JR行橋駅 徒歩約5分●用途地域/商業地域●準防火地域●建ぺい率/90%●容積率/400%●地目/宅地●私道負担/なし●敷地面積/1110.30㎡●建築面積/419.28㎡●延床面積/4133.36㎡●構造・規模/鉄筋コンクリート造地上14階建●建築確認番号/第 ERI-22014105号(2022年6月9日)●総戸数/41戸●住戸専有面積/75.45㎡~96.84㎡●バルコニー面積/25.37㎡~28.13㎡●アルコブ面積/4.62㎡~9.6㎡●室外機置場面積/1.94㎡~3.95㎡●ルーフトップテラス面積/27.78㎡~39.35㎡●敷地内駐車場/賃貸駐車場13区画13台(他 分譲駐車場40区画41台/バイク置場3区画)●駐車料金/賃貸駐車場使用料(月額)4,500円~6,200円・分譲駐車場価格 1,200,000円~2,400,000円・分譲駐車場敷地利用料(月額)300円~700円・普通EV車賃貸駐車場使用料(月額)5,500円・普通EV車設備管理費(月額)200円・普通EV車設備積立金(月額)800円・分譲普通EV車設備利用料(月額)200円・分譲普通EV車設備負担金(月額)800円●敷地所有者/(株)九州三共●売主/(株)九州三共●分譲後の権利形態/(敷地)建物専有面積割合による共有(建物)区分所有●管理形態/全区分所有者にて管理組合を結成し、(株)サンエージェンシーへ管理委託●設計・工事監理者/前畑紀建築設計事務所●工事施工者/福屋建設(株)●設計図書閲覧場所/九州三共及び現地マンションギャラリー●竣工予定/2024年7月上旬●入居予定/2024年7月下旬●隣接道路/幅員16.00mの道路に31.39m接道●電気/■MEM●ガス/(株)新光機器●上下水道/行橋市上下水道●エレベーター/13人乗り(速度90m/分)【第2期分譲】●販売戸数/1戸●間取り/3LDK+W●住戸専有面積/89.17㎡●テラス面積/27.62㎡●アルコブ面積/8.23㎡●室外機置場面積/3.85㎡●専用庭/38.18㎡●販売価格/3,350万円●最多販売価格帯/3,350万円台●管理費/14,440円●専用使用料/2,670円●修繕積立金/6,240円●修繕積立基金(一括)/449,410円【最終分譲】●販売戸数/1戸●間取り/3LDK●住戸専有面積/80.75㎡●バルコニー面積/27.69㎡●アルコブ面積/9.60㎡●室外機置場面積/1.94㎡●販売価格/3,030万円●最多販売価格帯/3,000万円台●管理費/13,080円●修繕積立金/5,650円●修繕積立基金(一括)/406,980円●広告有効期限/2024年2月末