



小倉×駅近。都心居住は、新たなる領域へ。

JR小倉駅「新幹線口」 徒歩約6分(約470m)

小倉記念病院 徒歩約7分(約535m)

セントシティ 徒歩約8分(約640m)

都心生活に潤いを。  
3面連続バルコニーの  
開放的な角部屋プラン。

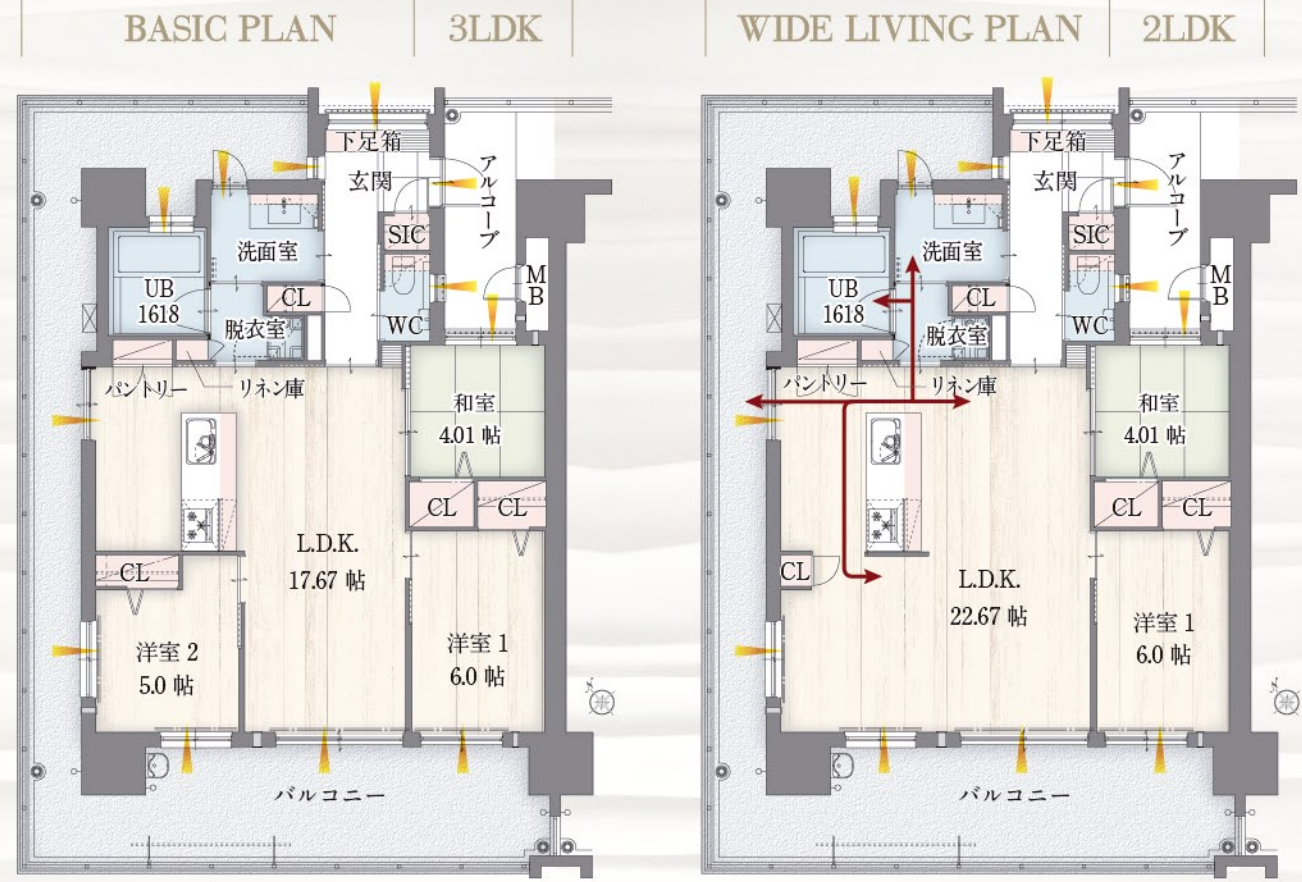
- A TYPE**
- 専有面積 / 76.03㎡(22.99坪)
  - アルコーブ面積 / 5.79㎡(1.75坪)
  - バルコニー面積 / 38.72㎡(11.71坪)

**CONCIERGE SERVICE**

エントランスフロントでは、コンシェルジュが様々なサービスでおもてなし致します。

**OWNER'S LOUNGE**

ホテルのロビーのように、来客にもくつろいでお待ちいただけるオーナーズラウンジ。



※掲載のCGパースは図面を基に描き起こした完成予想図につき、実際とは異なります。



リヴィエールベイステーション小倉マンションギャラリーへお越しください。  
完全予約制になります。事前にご来場日時をご予約下さい。



※表示距離については現地からの地図上の概測距離を、徒歩分数表示については80mを徒歩1分として算出(端数切り上げ)したものです。道路状況などにより多少異なる場合もあります。※掲載の地図は一部施設を省略しております。また2021年4月現在の現況であり、将来変更することがあります。

**EQUIPMENT 設備**

**IOT SYSTEM**  
外出中にも家事ができる、快適IoTリモコン。



お掃除浴槽・お湯張り・追焚き  
床暖房 使用量確認

帰宅中にスマホから、お風呂の準備が完了!床暖房のON・OFFも設定できるので、帰宅後お部屋がちょうどいい温度に。

**HOUSEWORK**  
家事ラク動線



水回りをまとめて配置することで、家事の移動距離が短く、効率的に家事ができます。

**GARBAGE STATION**  
各階ゴミステーション



各階にゴミ置き場があり、1階へ降りる必要も、玄関前に生ゴミを置く必要もありません。(前日夜よりゴミ出し可能)

**MINERAL CRYSTAR**  
ミネラルウォーター



飲み水、洗面、トイレの水までミネラル水。健康や美容に関心のある方に好評いただいています。

売主 **(株)九州三共** 福岡県知事免許(15)1997号  
北九州市小倉北区神岳2丁目10番24号  
(三共ビル内) TEL (093) 531-4886

物件詳細公開中

完全予約制 **093-342-7201**

お電話、HPよりご予約ください。

火・土・日/祝10:00~17:00 月・水・金/13:00~17:00

物件概要 ●名称/リヴィエールベイステーション小倉 ●所在地/北九州市小倉北区浅野2丁目2番535号 ●交通/西鉄バス「浅野2丁目」徒歩2分(125m) ●用途地域/商業地域 ●建ぺい率/80% ●容積率/357% ●地目/宅地 ●敷地面積/1252.23㎡ ●建築面積/509.13㎡ ●延床面積/4870.11㎡ ●構造・規模/鉄筋コンクリート造地上14層建 ●建築確認番号/第ERI-20033347号(2020年11月20日) ●総戸数/51戸 ●販売戸数/10戸 ●間取り/2LDK・3LDK ●住戸専有面積/73.83㎡~76.03㎡ ●バルコニー面積/18.49㎡~38.72㎡ ●アルコーブ面積/1.79㎡~5.79㎡ ●ウェルカムコート面積/2.35㎡ ●販売価格/3,460万円~3,930万円 ●最多販売価格帯/3,800万円台・4戸 ●管理費(月額)/7,380円~7,600円 ●修繕積立金(月額)/6,630円~6,840円 ●修繕積立基金(一括)/407,580円~419,730円 ●駐車場/51戸に対して51区画53台(内、分譲8区画10台、普通10区画10台、バイク庫4区画、機械式32区画32台) ●設計・監理/山下雄弘建築設計事務所 ●設計図書閲覧場所/(株)九州三共及び販売事務所 ●竣工予定/2022年7月下旬 ●入居予定/2022年9月下旬 ●隣接道路/(東側)幅員5.97mの道路に19.16m接道 ●電気/株・E・M(一括受電) ●エレベーター/13人乗り(速度90~105m/分) ●広告有効期限/2022年6月末日 九公取(備121)