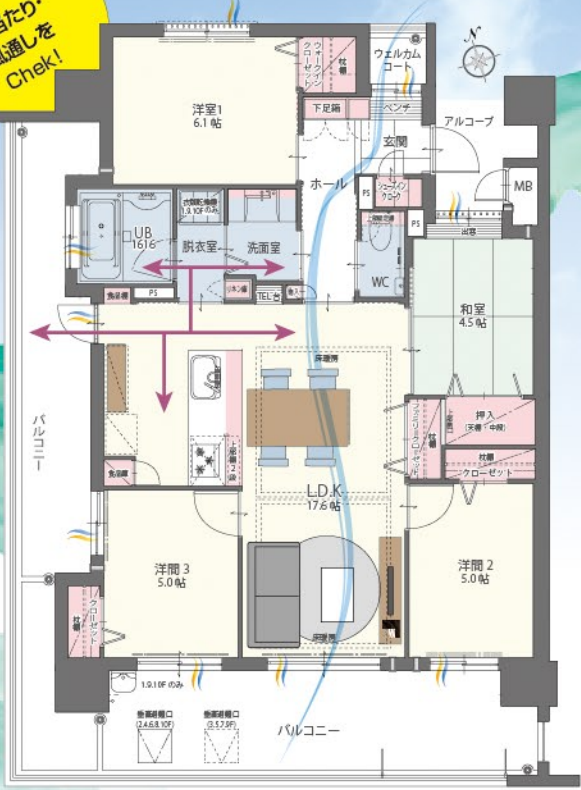


実際の共用施設や、お部屋の日当たり、眺望をご確認いただけます。

実物体感!  
家事動線を  
Check!

実物体感!  
日当たり・  
風通しを  
Check!



### A TYPE 4LDK / 701号

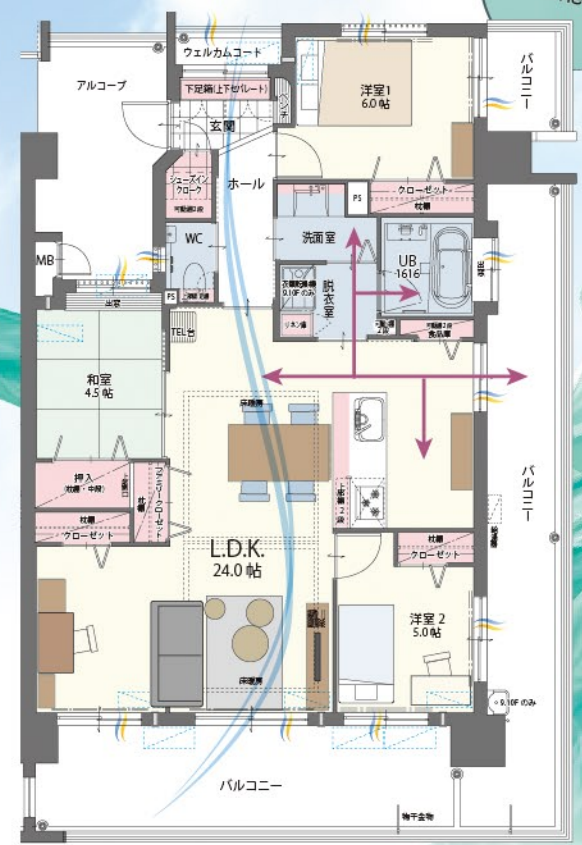
- 合計面積 124.92㎡ (37.78坪)
- 専有面積 / 85.21㎡ (25.77坪)
  - バルコニー面積 / 32.30㎡ (9.77坪)
  - アルコーブ面積 / 6.13㎡ (1.85坪)
  - ウェルカムコート面積 / 1.28㎡ (0.38坪)

### D TYPE 3LDK / 505号

- 合計面積 137.50㎡ (41.59坪)
- 専有面積 / 88.46㎡ (26.75坪)
  - バルコニー面積 / 37.15㎡ (11.23坪)
  - アルコーブ面積 / 10.36㎡ (3.13坪)
  - ウェルカムコート面積 / 1.53㎡ (0.46坪)

**各階ゴミステーション**  
1Fまで降りずに捨てられます。  
また、前日の夜から出しOK!

**2面バルコニー**  
アウトリビングとしても  
使える、開放的バルコニー。



外観をCheck!



エントランスを  
Check!



メールBOXを  
Check!



眺望をCheck!

## 快適な暮らしを支えるサービスや、最新設備がいっぱい!



**安心のコンシェルジュサービス**  
エントランスで、オーナー様や来客をお迎え。他にも様々な生活をサポートします。お子様の見守り役としても安心の存在です。



**自慢の高セキュリティ**  
顔認証システムで自動でエントランス解錠。両手がふさがっている時などに便利です。



**家事が楽になる、IoTシステム搭載**  
帰宅中にスイッチばん!指一本で、お風呂掃除からお湯張りまで完了!床暖房のON/OFFも設定できるので、帰宅後お部屋がちょうどいい温度に。

- お掃除浴槽
- お湯張り
- 追焚き
- 床暖房
- 使用量確認

## 駅から徒歩10分、小倉・八幡・若松にお出かけしやすい便利な好立地!



JR九州工大前駅 .....755m (徒歩約10分)  
西鉄「三六町」バス停 .....80m (徒歩約1分)  
ローソン戸畑天神2丁目店 .....35m (徒歩約1分)

※上記記載距離は、住宅地図をもとに現地からの最短距離を計測したものです。  
※徒歩所要時間表示は分速80mで算出しております。

◎Dtype 505号室 / 販売価格3,550万円 (頭金0円、借入金額3,550万円、諸費用別)

月々の支払いを抑えるプラン	ボーナス払い10万円ぐらいのプラン	ボーナス払いなしのプラン
月々 <b>57,453円</b> ボーナス払い149,882円(年2回)	月々 <b>65,694円</b> ボーナス払い100,385円(年2回)	月々 <b>82,408円</b> ボーナス払いなし

※お支払い例は、西日本シティ銀行提携ローン変動金利0.55%、40年返済、当初5年間(2021年6月現在)融資条件等がございますので、詳しくは係員までお尋ねください。※月々のお支払いは住宅ローンに加え別途、管理費、修繕積立金等が必要となります。

**新型コロナ ウイルスへの対応**

- ◆ご見学はマスクの着用をお願い致します。◆商談機・ドアノブ等、不特定多数の方がふれる箇所については適宜消毒しております。◆お客様のご案内ができるだけ重なるようにご来場回数、ご来場希望日時を調整させて頂いております。◆キッズルームの使用と、飲食物の提供は原則控えて頂きます。◆ご来場時の検温を実施しておりますのでご協力をお願い致します。場合によってはご案内出来かねますことをご了承ください。

## 現地・建物内モデルルームへお越しください!



※掲載の地図は一部施設を省略しております。また、2021年6月現在の現況であり、将来変更がございます。