

この広さでこの仕様！今のお家賃＋共益費と比べてみてください！

※掲載写真はイメージを含みます。写真においては当社施工例とメーカー提供の設備写真で、実際のものとは仕様及びサイズ色が異なる場合があります。また一部オプション(有料)が含まれます。家具・装飾品等は販売価格に含まれておりません。※設計図面を基に作成したもので、行政指導及び施工上、変更となる場合があります。予めご了承ください。

01 CONCEPT 家事 House Planning eye



家事楽ストリート
水まわりの動線をコンパクトに設計することで、流れるように家事ができます。

全自動お掃除浴槽
外出先からも、スマホのアプリから浴槽洗浄スイッチON。

ガス式衣類乾燥機
話題の「乾太くん」搭載マンション。ガスの温風でふっくら乾かします。

食器洗い乾燥機
大小の食器や調理器具など、スムーズにセットできます。

各階ゴミステーション
各階にゴミステーション設置。 (前日夜よりゴミ出し可能)

02 CONCEPT 収納 Stock eye



ファミリークローゼット
リビングに大容量の収納ができるファミリークローゼット。

玄関収納
玄関には下足箱と、シューズインクローゼットとたっぷり2種類の収納。

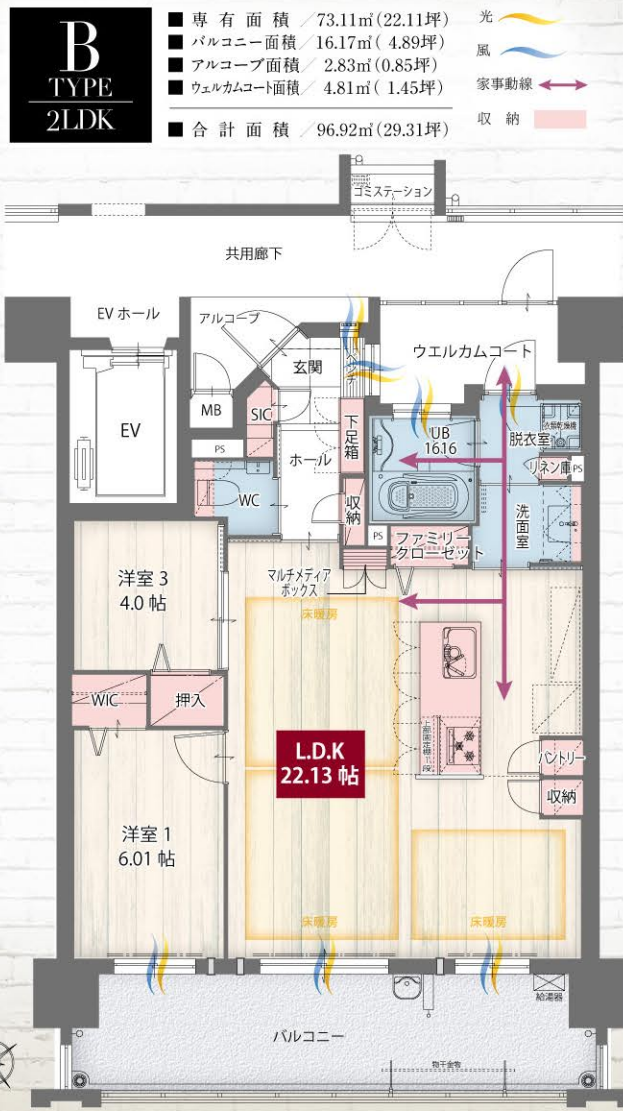
パントリー
パスタ、缶詰、乾物などをまとめて備蓄することができる常温保存用の食品庫。

ダイニング収納
キッチンのダイニング側が収納になっており、食器などがスッカリ片付きませ。

◎お支払い例 Bタイプ 1302号室／販売金額2,960万円・借入金額2,960万円・頭金0円の場合

住宅ローン◎管理費◎	ボーナス払い15万円以内のプラン	ボーナス払いなしのプラン
修繕積立金◎駐車場代	月々 60,883円	月々 85,722円
全て込みのお値段▶	ボーナス払い149,184円(年2回)	ボーナス払いなし

※お支払い例は、提携地方銀行住宅ローン・変動金利0.55%・40年返済、当初5年間(2022年10月3日現在)の支払い例で、<Bタイプ1302号室>販売価格2,960万円・借入額2,960万円(ボーナス併用)月々43,873円・管理費4,970円・修繕積立金4,540円・駐車場代7,500円(合計60,883円)・ボーナス払い149,184円(年2回)。(ボーナス払いなし)月々68,712円・管理費4,970円・修繕積立金4,540円・駐車場代7,500円(合計85,722円)・ボーナス払い0円。※金利は社会情勢により変わる場合がございます。※融資条件等がございますので詳しくはスタッフまでお尋ねください。



03 CONCEPT 見守る House Keeping eye



キッチンから家族が見渡せる設計
帰宅後、各居室に入る前にリビングを通り、キッチンから家族の様子が見える。コミュニケーションがとりやすい、安心の設計です。

キッズミラー
洗面化粧台には、お子様にも見える低い位置にキッズミラーが付いています。

ワイドスイッチの採用・スイッチの高さ
お子様や車椅子の方も操作しやすい高さに設置。

04 CONCEPT 美容 Beauty eye



床暖房
エアコンが苦手な方でも安心。外出先からもON/OFFができます。

マイクロバブル浴槽
20マイクロメートルの微細な気泡が湯とともに噴出。優しく肌を包みます。

エアインシャワー
節水しながら、湯水に空気を含ませ、心地よい浴び心地を実現しました。

浄水機能付ハンドシャワー・水栓
蛇口をあげるとすぐ浄水が使えるのでお料理にも便利。

05 CONCEPT 安全 Safety eye



シャッターゲート
敷地の入口にはシャッターゲートを設け、不審者の侵入を抑制します。

セコムインターホンIoT
スマホから呼出対応・エンタランスの解錠・来客履歴閲覧・自動応答が可能です。

セコムセキュリティ
防犯監視カメラとセコムコントロールセンターによる24時間のセキュリティ。

非接触キー
エレベーターも非接触キーで動作するので、部外者の侵入を防ぎます。

※掲載のCGパースは図面を基に描き起こした完成予想図につき、実際とは異なります。

光貞小学校・浅川中学校が徒歩圏内!子育てに安心の環境です!

<p>光貞小学校 徒歩約5分(360m)</p>	<p>浅川中学校 徒歩約7分(510m)</p>	<p>光貞小学校前バス停 徒歩約2分(140m)</p>
<p>コストコ 北九州店 車で約3分(1,890m)</p>	<p>サニー本城店 徒歩約7分(550m)</p>	<p>西日本シティ銀行 本城支店 徒歩約5分(395m)</p>

新型コロナウイルスへの対応 完全予約制にご協力ください。

◆ご見学はマスクの着用をお願い致します。◆商談機・ドアノブ等、不特定多数の方が触れる箇所については適宜消毒しております。◆お客様のご案内ができるだけ重ならぬようご来場回数、ご来場希望日時の調整をさせて頂く場合がございます。◆飲食物の提供は原則控えさせて頂きます。◆ご来場時の検温を実施しておりますのでご協力をお願い致します。場合によってはご案内出来かねますことをご了承ください。

リヴィエール光貞台レ・ルーチェ現地販売センターへお越しください。

現地販売センターカーナビ住所
八幡西区光貞台1-3-28

前川整形外科
もりた内科・循環器科クリニック
学園台東公園
浅川中学校東
浅川中学校
浅川学園台入口バス停
いんわさき小児科
内科医院
ろーん ひろまつ整骨院
尾関 内科医院
浅川中学校前
セブンイレブン
ケーキハウス夢の季
さかもと歯科クリニック
浅川幼稚園
浅川二丁目
浅川二丁目緑地
浅川二丁目
産業医科大学
本城西団地
二階堂内科呼吸器科
産業医科大学
大学病院
光貞台南
公園
折尾西本城
郵便局
西日本シティ銀行
本城支店
サンエー
本城店
ファミリーマート
タスクイン
レントオール
ダスキン
光貞小学校前バス停
リヴィエール光貞台レ・ルーチェ
現地販売センター

※掲載の地図は一部施設を省略しております。また、2022年10月現在の現況であり、将来変わることがあります。※徒歩分数は1分=80mで計算しています。車による所要時間は時速40kmで計算していますが、道路状況により多少異なる場合があります。

売主 (株)九州三共 福岡県知事免許(15)第1997号 北九州市小倉北区神丘2丁目10-24(三共ビル内) TEL093-531-4886

完全予約制 お問い合わせはこちら リヴィエール光貞台 検索

TEL.093-235-8688

営業時間/土・日・祝/10:00~17:00/月・火・水・木・金/13:00~17:00 リヴィエール光貞台 検索

物件概要●名称/リヴィエール光貞台レ・ルーチェ●所在地/北九州市八幡西区光貞台1丁目3-28●交通/北九州市営バス「光貞小学校前」バス停徒歩約2分(約140m)●用途地域/第二種住居地域●建ぺい率/60%●容積率/200%●地目/宅地●私道負担/なし●敷地面積/1,749.78㎡●建築面積/393.63㎡●延床面積/3,764.58㎡●構造・規模/鉄筋コンクリート造 地上14階建●建築確認番号/第ERI-20023110号(令和2年8月25日)●総戸数/41戸●販売戸数/9戸●間取り/2LDK、3LDK●販売価格/2,630万円~3,300万円●最多数価格帯/2,900万円台(3戸)●住戸専有面積/73.11㎡~78.17㎡●バルコニー面積/16.17㎡~27.66㎡●アルコーブ面積/2.83㎡~6.91㎡●ウェルカムコート面積/2.81㎡~4.81㎡●敷地所有者/(株)九州三共●売主/(株)九州三共●分譲後の権利形態/(敷地)建物専有面積割合による共有(建物)区分所有●管理費(月額)/4,970円~5,320円●修繕積立金(月額)/4,540円~4,850円●修繕積立基金(一括)/381,140円~407,510円●管理形態/全区区分所有者にて管理組合を結成し、(株)サンエージェンシーへ管理委託●管理員の勤務形態/巡回(週4日・合計10時間)●敷地内駐車場/41戸に対して54区画60台(月額使用料:6,000円~7,500円)(内、分譲駐車場13区画17台)●バイク置場/4区画(月額使用料:500円~700円)●設計・工事監理者/前畑亘紀建築設計事務所●工事施工者/福屋建設●設計図書閲覧場所/(株)九州三共及びマンションギャラリー●竣工予定/竣工済●入居予定/即入居可●隣接道路/(南側)幅員25.02mの道路に42.97m接道●電気/(株)M・E・M(一括受電)●ガス/西部ガス株●上下水道/北九州市営上下水道●エレベーター/13人乗り(速度90m/分)●取引条件有効期限/2022年11月30日●広告有効期限/2022年11月30日 九公取【福121】