

人生を愉しむ、理想の都市へ。

SHIMONOSEKI NEW RE:SORT

下関 新・理想都。

「REVIÈRE TOKYO COLLECTION」

専属デザイナーがコーディネート。



FRONTIER11

株式会社フロンティアイレブン
代表取締役社長 インテリアデザイナー

平山 勲 Isao Hirayama



▲ 2022年「リヴィエール到津タワー」

2015年「六本木ヒルズレジデンス」▶

2009年(株)フロンティアイレブン設立。大阪、東京にオフィスを構え、全国で活躍中。近年では「六本木ヒルズのリノベーション」や「銀座ビル」などのテナント、飲食店、住居まで幅広くデザインを施す。

リヴィエールタワー下関海峡ヴィラ

モデルルーム 特別優先案内会開催

View

料理をしながら、食事をしながら、
TVを見ながら海を満喫。

Balcony

奥行き約2.7mのワイドスパンバルコニー。
海を眺めながら、ゆったりとした海前生活
をお過ごしいただけます。

Interior

RIVIEREだけのオリジナル家具。足を伸ばしてくつろげる大型デスク付きソファ。

2LDK+W~4LDK

コンシェルジュ
駐在

【オーシャンビュー】
奥行き2.7mバルコニー

【ウォーターフロントシティ】
再開発エリア

19階建てタワーマンション

【高断熱・気密で省エネを目指す】
ZEH-M-Oriented

予告広告

販売を開始するまでは、契約または予約の受付、申込順位の確保は一切できません。予定販売住戸は期分けにて販売するか確定しておりません。販売住戸、販売価格など本広告は物件公式HPにて2026年1月頃お知らせいたします。販売開始予定/2026年1月



※外観は、図面を描き起こした完成予想CGパースにつき実際とは多少異なります。

売主 (株)九州三共

福岡県知事免許(15)1997号
北九州市小倉北区神岳2丁目10番24号(三共ビル内)
TEL(093)531-4886

リヴィエール
マンションギャラリー

093-777-3327

【営業時間】10:00~17:00

インターネット

[URL] https://www.riviere.gr.jp/mansion/rv_shimonoseki/

リヴィエールタワー下関海峡ヴィラ

検索





理想の暮らしを実現する、NEW RE:SORTな住まい。

PLANNING

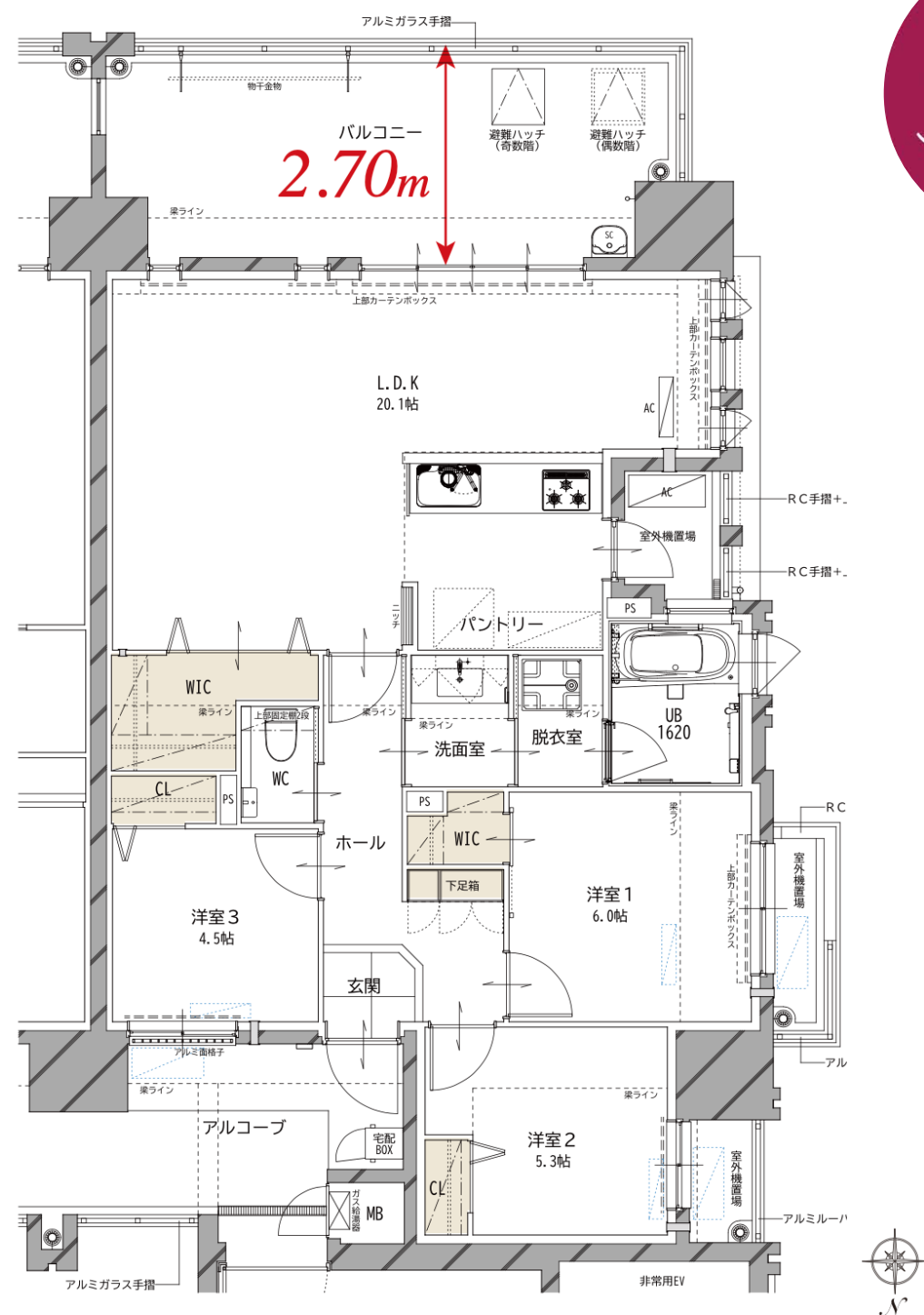
海景を眺める最前列。奥行き2.7mのバルコニーと開放的なリビングが織りなすリゾートライフ。

Aα type
3LDK+WIC

合計面積 114.09㎡

- 専有面積 / 85.05㎡ (25.72坪)
- バルコニー面積 / 18.78㎡ (5.68坪)
- アルコーブ面積 / 4.21㎡ (1.27坪)
- 室外機置場面積 / 6.05㎡ (1.83坪)

20帖以上のリビングと生活スペースの快適性を追求した空間設計。



LOCATION

2025年12月「星野リゾートリゾナーレ下関」開業予定。
地元だけではなく、観光客からも愛されるエリアに発展していきます。



星野リゾート リゾナーレ下関



唐戸バス停 徒歩約2分(約150m)



下関市役所 徒歩約3分(約230m)



唐戸商店街 徒歩約5分(350m)



海響館 徒歩約5分(300m)



ファミリーマート 徒歩約4分(約300m)



はい!からっと横丁 徒歩5分(約400m)



【物件概要】●名称/リヴィエールタワー下関海峡ヴィラ●所在地(地名地番)/山口県下関市南部町8-1他7筆●交通/サンデン交通「唐戸バス停 徒歩約2分●用途地域/商業地域●防火地域●建ぺい率/80%●容積率/600%●地目/宅地●私道負担/なし●敷地面積/1342.22㎡●建築面積/594.93㎡●延床面積/7520.61㎡●構造/規模/鉄筋コンクリート造 地上19階建●建築確認番号/第ERH-25014905号(2025年8月15日)●総戸数/68戸●販売戸数/68戸●販売価格/未定●最多数販売価格帯/未定●住戸専有面積/71.41㎡~151.94㎡●バルコニー面積/18.91㎡~34.78㎡●室外機置場面積/1.66㎡~6.05㎡●ルーフトopテラス面積/1.42㎡~71.52㎡●敷地所有者/(株)九州三共●売主/(株)九州三共●完成後の権利形態/(敷地)建物専有面積割合による共有(建物)区分所有●管理費/未定●修繕積立金/未定●修繕積立基金(一括)/未定●管理形態/全区分所有者にて管理組合を結成し、日本ハウズイング㈱へ管理委託●敷地内駐車場/賃貸駐車場8区画9台(他分譲車庫6区画6台/分譲駐車場10区画10台/機械駐車場16台+31台/バイク置場1区画)●駐車場料金/未定●設計/工事監理者/前畑昌紀建築設計事務所●工事施工者/福屋建設㈱●設計図書閲覧場所/株九州三共及び現地マンションギャラリー●竣工予定/2028年9月上旬●入居予定/2028年9月下旬●隣接道路/幅員36.06mの道路に37.43m接道●電気/熱MEM●ガス/山口合同ガス㈱●上下水道/下関市 上下水道●エレベーター/17人乗り(速度90m/分)●広告有効期限/2025年12月末

売主 福岡県知事免許(15)1997号
(株)九州三共
北九州市小倉北区神田2丁目10番24号(三共ビル内)
TEL (093) 531-4886

販売代理 福岡県知事免許(2)第17133号
TUGBOAT 株式会社
タグボートパートナーズ
〒802-0071 北九州市小倉北区黄金1丁目5-6-2F
TEL 093-551-0888 FAX 093-521-8510

リヴィエールマンションギャラリー
083-294-9151
[営業時間] 10:00~17:00

インターネット
[URL]https://www.riviere.gr.jp/mansion/rv_shimonoseki/
リヴィエールタワー下関海峡ヴィラ 検索



※掲載バスは図面に基き描き起こした完成予想CGIにつき、実際とは多少異なります。※徒歩分は1分=80mで計算しています。車による所要時間は時速40kmで計算していますが、道路状況により多少異なる場合があります。※掲載の地図は一部施設を省略しております。また、2025年9月現在の状況であり、将来変わる場合があります。