

JR八幡駅まで徒歩約9分。利便性と快適性を兼ね備えた、理想の暮らしが桜舞う街に誕生します。



プライバシーに配慮した1フロア3邸&全戸角住戸!

他の間取りをもっと見る!



採光が取りやすいL字型を採用!

全戸角住戸

1フロア3戸のみの構成で独立感のある角住戸。住戸の前を行き来する人を最小限にとどめることで、プライバシーを守ります。



A TYPE 3LDK

- 専有床面積 / 75.78㎡ (22.92坪)
- バルコニー面積 / 3.29㎡ (0.99坪)
- バルコニー面積 / 25.76㎡ (7.79坪)

水回りを集約し、家事の時短を叶える効率的な家事動線。



光と風に包まれる窓辺!

全戸2面バルコニー

全戸に2面バルコニーを設置。採光と通風に優れた、爽やかな1日が始まります。※掲載のCGパースは、図面をもとに描き起こしたCTypeに現地12階相当の眺望(2023年5月撮影)を合成したもので実際とは異なります。



出入りしやすい駐車が可能!

平置き自走式駐車場

全39戸に対し、34区画の敷地内平置き自走式駐車場を用意。JR八幡駅徒歩圏内の理想的な立地ながら、車の利用も快適です。日常の利便性を最大限に引き出しました。

B TYPE 4LDK

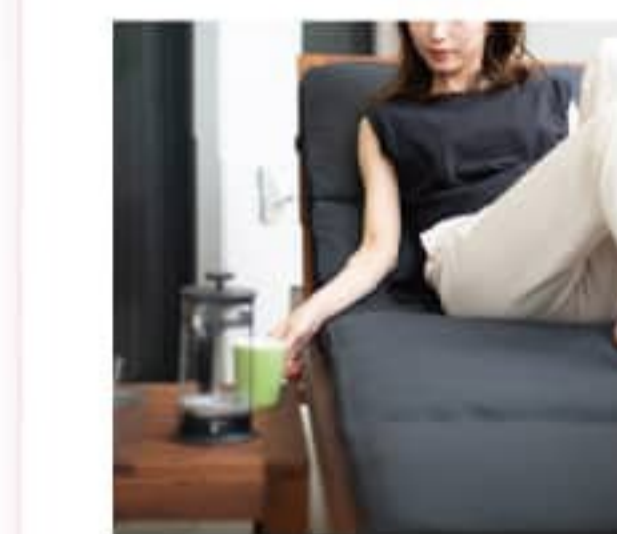
- [2F~9F] ●専有床面積 / 86.28㎡ (26.09坪)
- バルコニー面積 / 6.52㎡ (1.97坪)
- [ 2F ] ●バルコニー面積 / 36.06㎡ (10.90坪)
- [3F~9F] ●バルコニー面積 / 25.89㎡ (7.83坪)

陽当たりも収納もたっぷり嬉しい、全室採光の角部屋。

C TYPE 2LDK

- [2F~14F] ●専有床面積 / 63.26㎡ (19.13坪)
- バルコニー面積 / 5.57㎡ (1.68坪)
- ウエルカムコート面積 / 1.29㎡ (0.39坪)
- [ 2F ] ●バルコニー面積 / 23.76㎡ (7.18坪)
- [3F~14F] ●バルコニー面積 / 17.79㎡ (5.38坪)

快適性を追求した空間設計が生み出す、東南角部屋プラン。



奥行き2mのバルコニーはまるで第二のリビング

テーブルとイスを置いてゆったりあるバルコニーは、まるでアウトドアのリビング。心をリセットしてくれる空間です。

心地よい暮らしをサポートする、快適な設備!



屋内駐輪場

雨や雪などによる劣化から大切な自転車を守る屋根付きの駐輪場です。



宅配ボックス

不在時に届いた宅配物を保管する宅配ボックスを設置。受け渡しは24時間いつでも可能。



ペット足洗い場

ペット専用の足洗い場を設けるなど、心を癒してくれる大切な家族と共に暮らせる環境をご用意しました。



各階ゴミステーション

エレベーターを使うことなくゴミが捨てられるのでゴミ捨ての時間を短縮できます。

※年末年始など除外日があります。

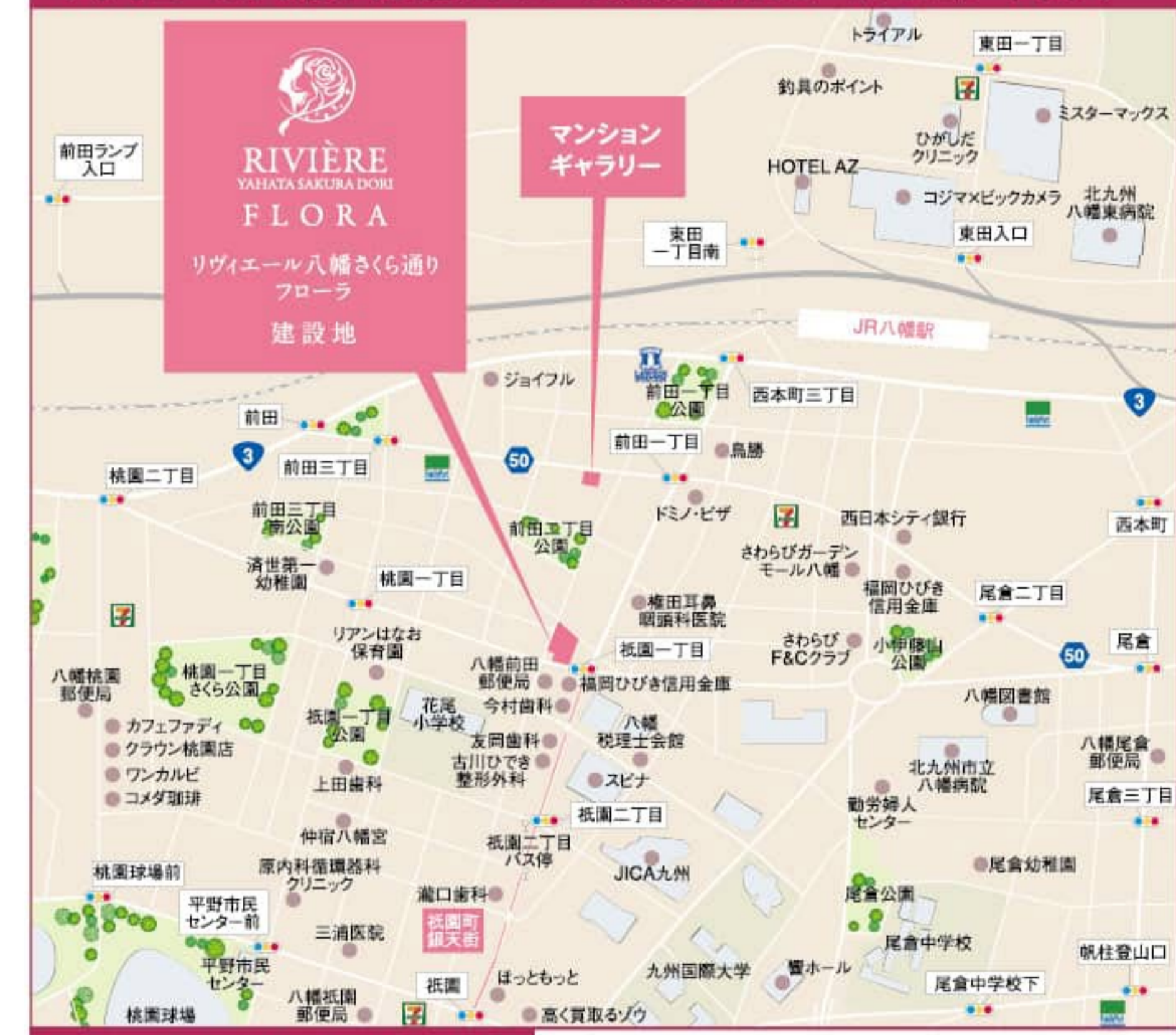
Mt.SARAKURA VIEW

八幡駅エリアには、生活に必要なものが揃ってる!



※徒歩所要時間表示は分速80m、車による所要時間表示は時速40kmで算出しております。

リヴィエール八幡さくら通りフローラ建設地及びマンションギャラリー



※掲載の地図は一部施設を省略しております。また、2024年2月現在の現況であり、将来変わる場合がございます。

[売主] (株)九州三共 福岡県知事免許(15)1997号 北九州市小倉北区神谷2丁目10番24号(三共ビル内) TEL(093)531-4886

ご来場予約やお問い合わせは... リヴィエール八幡さくら通りマンションギャラリーまで(営業時間/10:00~17:00) [物件QR]

完全予約制 Tel.093-616-8992

【物件概要】●名称/リヴィエール八幡さくら通りフローラ●所在地/北九州市八幡東区前田2丁目22番4 外2棟●交通/西鉄「祇園一丁目」バス停 徒歩約1分(70m)●用途地域/商業地●建築年/54.82%●容積率/308.97%●地目/宅地●私道負担/なし●敷地面積/977.79㎡●建築面積/535.94㎡●延床面積/3767.19㎡(内 容積率対象面積3021.04㎡)●構造/規模/鉄筋コンクリート造 地上14階建●建築確認番号/第13R1-23008820号(2023年7月4日)●総戸数/39戸●敷地所有者/九州三共●主主/九州三共●分譲後の権利形態/(敷地)建物専有面積割合による共有(建物)区分所有●管理形態/全区分所有者にて管理組合を結成し、(専有)分譲後、管理委託●管理方式/巡回管理●設計/工事監理者/前畑建設建築設計事務所●工事施工者/福岡建設●設計図書閲覧場所/北九州市三共及びマンションギャラリー●駐車場/貸付駐車場27区画27台(他 分譲車庫7区画7台)●竣工予定/2025年8月上旬●入居予定/2025年8月下旬●隣接道路/北側 幅員8.2mの道路に28.43m接道。西側 幅員8.0mの道路に31.70m接道。南側 幅員25.03mの道路に18.51m接道●電気/(株)M-E-M(一括受電)●ガス/西部ガス株式会社●上下水道/北九州市上下水道局●エレベーター/13人乗り1基 [2期分譲 物件概要(先着順)]●販売戸数/15戸●間取り/2LDK・3LDK・4LDK●販売価格/2,800万円~4,250万円●最多販売価格帯/2,800万円、2,900万円(各3戸)●住戸専有面積/63.26㎡~86.28㎡●バルコニー面積/17.79㎡~36.06㎡●ウエルカムコート面積/1.29㎡●管理費/6,950円~9,490円(月額)●修繕積立金/4,740円~6,470円(月額)●修繕積立金(一括)/41,470円~565,300円●取引条件有効期限/2024年7月末●広告有効期限/2024年7月末 九公取【福121】