

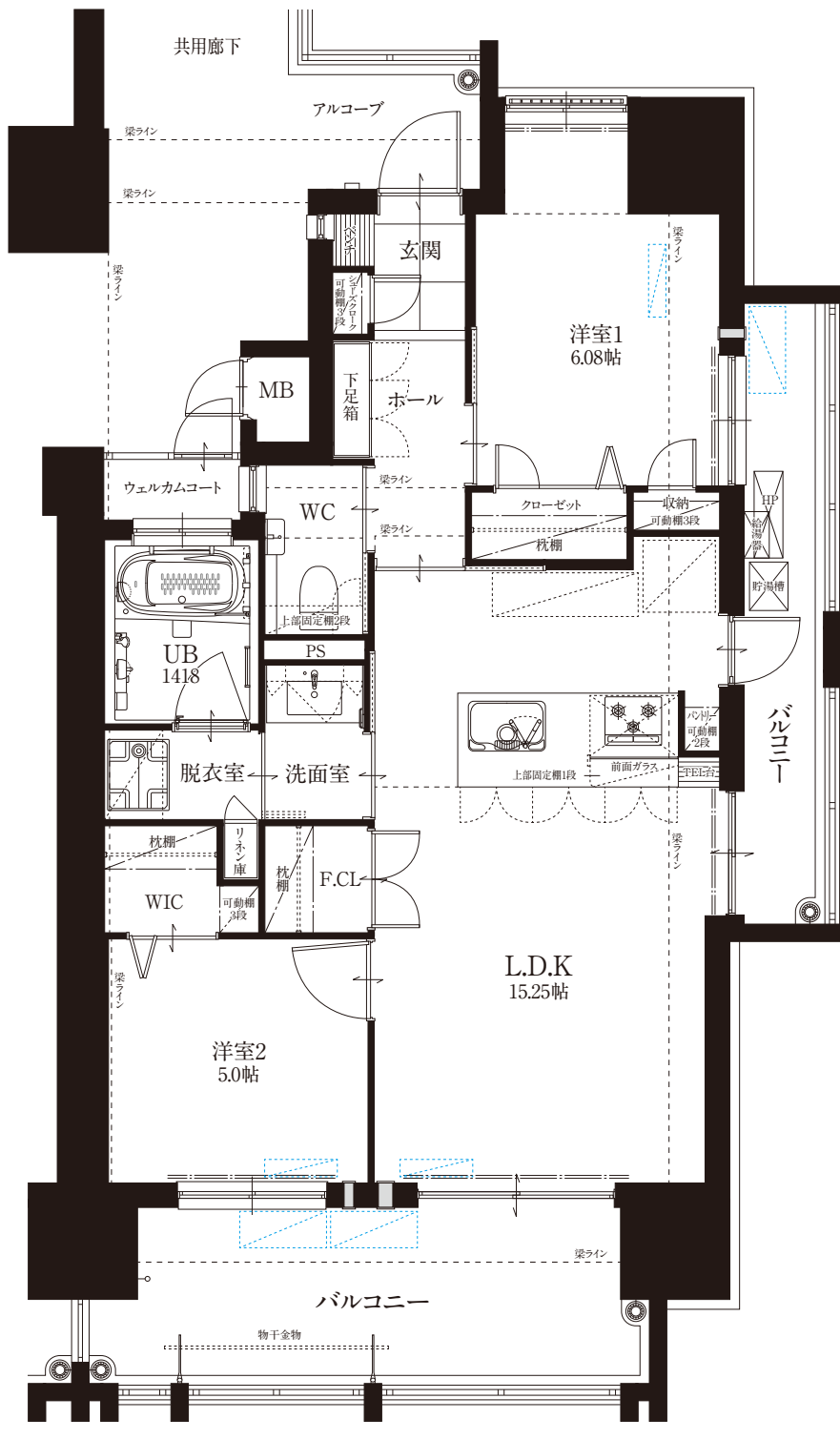
C TYPE 2LDK

- 専有床面積／63.26㎡(19.13坪)
- アルコーブ面積／5.57㎡(1.68坪)
- ウェルカムコート面積／1.29㎡(0.39坪)
- バルコニー面積／17.79㎡(5.38坪)

快適性を追求した空間設計が
生み出す、東南角部屋プラン。

- 玄関やキッチン、お風呂、トイレに窓がある、明るく開放的な3面採光。
- 南面には皿倉山を望める開放的な空間。
- リビングにあるファミリークローゼットは、掃除機や上着が収納でき便利です。

14F	E	F	G
13F	E	F	G
12F	A	D	C
11F	A	D	C
10F	A	D	C
9F	A	B	C
8F	A	B	C
7F	A	B	C
6F	A	B	C
5F	A	B	C
4F	A	B	C
3F	A	B	C
2F	A2	B2	C2
1F			Entrance



※掲載の図面は、2023年8月18日現在のものであり、行政指導及び施工上の都合などにより、改良・変更となる場合がございます。
予めご了承ください。