

「やさしさの居場所」リヴィエールマンションの新しいスタイル

# RIVIERE Press

リヴィエール通信  
2018 vol.3

自然に笑顔になれる、  
本物のやさしさ。

それぞれの生活美学から生まれる

## リヴィエールマンションの心地よい暮らし「あなたのお宅訪問」

RIVIÈRE MANSION New Project

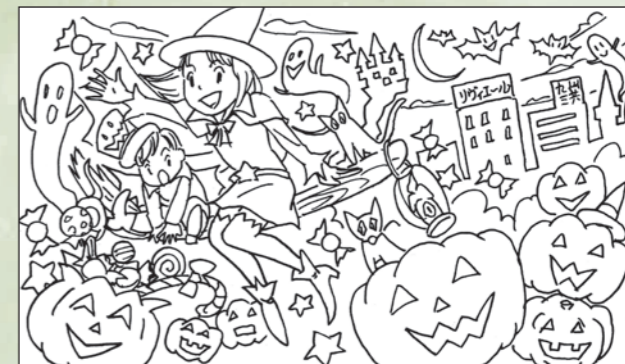
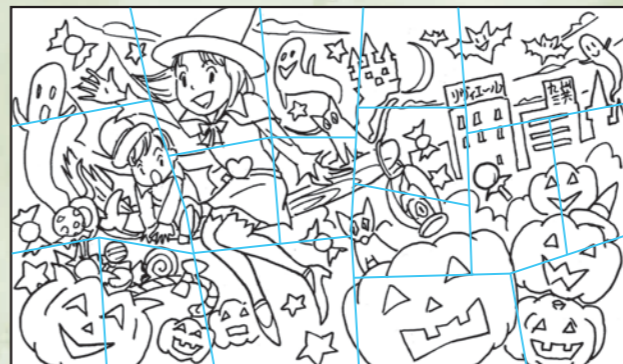
## リヴィエールリシエル永犬丸 八幡西区で新規プロジェクト始動!

KBCテレビ毎週土曜日  
朝8:00~9:30  
「旅サラダ」  
テレビ番組提供  
CM放映中

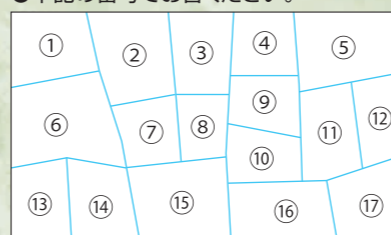
## 間違い探しクイズ

7つの間違いを探して  
クオカードをもらおう。

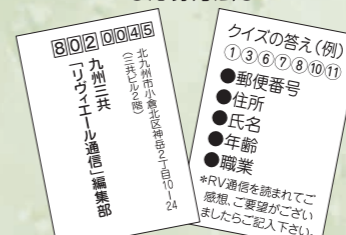
【問題】絵には、右の絵と違う箇所があります。違う箇所を7つ、番号でお答えください。



●下記の番号でお答えください。



●応募方法



●締切り…平成30年10月30日【当日消印有効】  
当選者の発表は次号の誌上にて  
発表します。お楽しみに。  
●クイズの答えはE-Mailでも受付けております。  
【E-Mail】info@riviere.gr.jp  
(宛先) 〒802-0045  
北九州市小倉北区神岳2丁目10-24(三共ビル2階)  
(株)九州三共「リヴィエール通信」編集部

※正解者には抽選で10名様に  
クオカード(500円分)を  
進呈します。



〈初夏号のクイズの解答〉 ① ② ⑤ ⑫ ⑬ ⑮ ⑰

初夏号の  
当選者

- 青柳 ゆり子様 ■浦本 秀治様 ■菊池 節子様
- 佐野 富美子様 ■中野 浩美様 ■洲上 美津子様
- 水上 寿美子様 ■山下 亜耶様 ■山脇 綾佳様
- 吉田 亜希子様 ■多数のご応募ありがとうございました



リヴィエールマンションご入居者様 ご紹介特典

なぜご紹介を  
お願いするのかと申しますと…

1  
ご契約された方からの  
「なぜ買おうと思ったのか？」  
「家族でどんな話し合いをしたのか？」  
「新居へのご入居を控えた時期のお気持ち」  
といった体験談をお伝えすると、お住まいに興味のある方々に  
説得力、信頼性、安心感を持っていただくことができます。

2  
最終的になぜリヴィエールマンションを選んだのか？  
ご自身の価値観、人生観を情報としてお伝えし、  
それが口コミとして広まります。  
といった理由からです。  
ぜひ、皆様方の体験談を身近な方へ  
お話しいただき、ご紹介ください。



ご成約  
特典

あなたへ [リヴィエールマンション]  
ご入居者様  
紹介謝礼金として10万円プレゼント!  
抽選で海外旅行を年間1組様にプレゼント!  
感謝の夕べにご招待!

ご紹介された方へ

販売価格の1%相当分の  
物品をサービス!  
※家具・照明など、詳しくは係員までお尋ねください。

リヴィエールマンションご入居者様限定  
ご紹介システムについて  
紹介された方がマンションギャラリーへご来場の際は、  
受付時に、ご紹介者となるあなたの名前を  
お伝えいただくよう、お伝えください。  
初回ご来場時に、ご紹介の旨をお伝えいただけない場合、上記特典が適用されませんので、ご了承ください。

お問い合わせ・お申し込みは  
(株)九州三共「リヴィエール通信」編集部  
〒802-0045 北九州市小倉北区神岳2丁目10番24号

ハガキ、メール、お電話で受付致しております。  
【E-Mail】info@riviere.gr.jp  
フリーダイヤル ☎ 0120-02-4881

RIVIÈRE Press

リヴィエール通信 (株)九州三共 北九州市小倉北区神岳2丁目10番24号 (三共ビル内) TEL093-531-4886  
インターネットにて情報提供中! 【URL】http://www.riviere.gr.jp/ 【E-Mail】info@riviere.gr.jp



# あなたのお宅訪問

Interview

◎ご住宅を探し始めたごきっかけは？

「以前は他区の賃貸にいたが、祖父母の住む実家近くに住みたいと思って。」

◎最終的に今のお住まいに決められたのは？

「実家近くに、と望んでいたので場所の良さと、建物の名前にふさわしく、さくら通りの桜が眼下に広がり目の前には血倉山が広がる景観に魅力を感じました。あと、人気の小学校区で教育環境の良さも決め手となりました。」

◎実際に引越され室内に入った時、一番感じたことは？

「玄関が広いと驚きました。あと、室内を白で統一したので、『白い』、と明るく開放的に感じました。」

◎実際に生活されて、これは良い。と思ったことは？

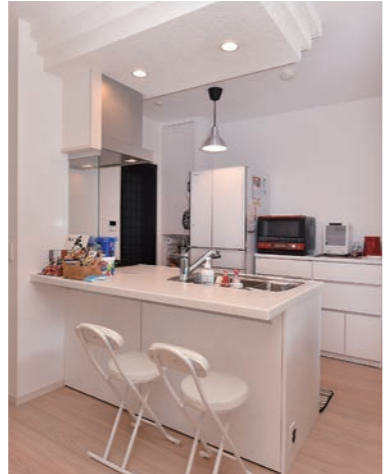
「エントランスのオートロックを解除すると、エレベーターが下までやって来てくれるのは助かります。ベビーカーやお買い物袋など荷物が多いときには特に重宝しています。」



奥様手作りのオモチャで遊ぶ赤ちゃん



白を基調にしたオシャレなリビングルーム



カウンターにもなるこだわりの対面式キッチンカウンター



和室はキッズルームとして使用

## 今回はリヴィエール八幡さくら通りヴェリエ 4人暮らし(夫婦、お子様(5ヶ月)、母)のご家庭へお伺いしました



↑バルコニーからは血倉山が眺望できます。



「流しそうめん」もできる広いバルコニー。

間取り  
3LDK

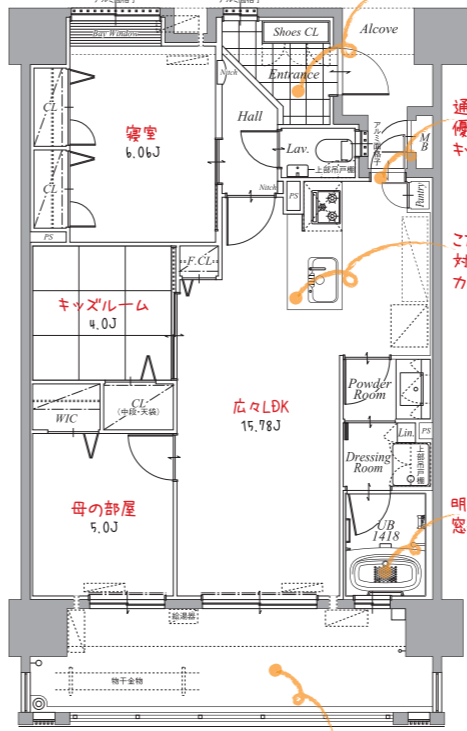
ベビーカーが置けるように収納を撤去し、広くした玄関ホール→

ベビーカーも置ける広い玄関ホール

通風にも優れた便利なキッチン勝手口

こだわりの対面式キッチンカウンター

明るく広い窓付バスルーム



- 専有面積/70.34㎡
  - バルコニー面積/13.64㎡
  - アルコブ面積/3.91㎡
  - 室外機置場面積/1.43㎡
- 生活面積/89.32㎡ (27.01坪)

想い出を飾った寝室の出窓

◎今のお住まいでお気に入りのは？

「キッチンの対面式カウンターです。近くのクローゼットに椅子を直しているの、すぐに取り出せて、ちょっとした食事をする時のカウンターのように使っています。あと、玄関を広くとっているの、ベビーカーを置いたりしてもゆったりとスペースがあるので、ごちゃごちゃした玄関にならず、開放的な空間として使えます。それと、バルコニーも広くて、家族で血倉山を眺めながら流しそうめんをしたり、お気に入りのテーブルとチェアを置いて朝食をとったりと、色々な楽しみ方をしています。」

◎お住まい後、インテリアでこだわったのは。

「CASACASAで購入したリビングのソファがすかね。室内のコーディネートに合わせた色と柄にこだわりました。これに合わせて、カーテンをオーダーメイドしたのと、センターテーブルも室内とソファに合わせた色調にしました。」

◎今住宅をご検討されている方へ一言。

「最初には、思い描いていた理想の空間があったのですが、インテリアコーディネーターが、室内の間取りやカラーパターンなど親身になって提案してくれて、自分の理想の住まいに近づいていくのはとてもうれしかったです。お金の事だけではなく、楽しいことを思いながら住まい探をするのもいいかもしれませんね。」

リヴィエール八幡さくら通りヴェリエ 所在地:北九州市八幡東区前田2丁目12-1 築年月:2016年7月



13階建て36邸、全戸南向きの外観と住まう人々が共有する高級感漂うエントランス。



## あなたのお宅訪問 インタビュー募集!!

リヴィエールマンション  
入居者限定

採用者にはギフトカード  
(5,000円分)進呈します。

取材対象者にはメールか電話にて取材日調整のご連絡をいたします。※入居者の氏名・号室は明記しません。「物件名、間取り図、室内画像、インタビュー内容」を掲載させていただきます。入居者の出演は自由です。

右記メールアドレスに「氏名、物件名、号室、連絡先、家族構成(各年齢)、お住まいのお気に入り」を明記の上、お送りください。



ハガキ、メール、お電話で受付致しております。

お問い合わせ・お申し込みは

(株)九州三共  
「リヴィエール通信」編集部

〒802-0045 北九州市小倉北区神岳2丁目10-24  
TEL093-531-4886

〔E-Mail〕 info@riviere.gr.jp

フリーダイヤル ☎ 0120-02-4881

## ■小倉北区愛宕 リヴィエールリシェル西小倉

□住 所 / 小倉北区愛宕2丁目3-14  
 □交 通 / 西鉄バス「小倉高校下」バス停 徒歩1分  
 □総 戸 数 / 27戸  
 □販売価格 / 3LDK 2,490万円～、4LDK 2,860万円～

即入居可

モデルルーム公開中

住まいを包むすべてが、やさしさに溢れるように。  
 「女性を包むやさしさ」に焦点を当てた、新しい発想の住まい。綺麗になる、健康になる、ストレスオフ、3つのコンセプトを軸に日常の中に溢れるやさしさが、女性をサポートし、心身から癒やし、輝かせます。

ホテルライクな佇まいの  
 エントランスホールには、  
 サロンのように寛げる空間  
 「オーナーズラウンジ」。



マンションギャラリーカーナビ用住所  
 小倉北区愛宕二丁目2-13  
 お問い合わせはマンションギャラリー  
**☎093-482-3822**

## ■八幡東区末広町 リヴィエール八幡中央ヴェリエ

□住 所 / 八幡東区末広町2-15  
 □交 通 / 西鉄バス「大蔵」バス停 徒歩2分  
 □総 戸 数 / 39戸  
 □販売価格 / 4LDK 2,810万円～

即入居可

建物内実物モデルルーム公開中

全館堂々完成。小倉、黒崎、天神へのアクセスgood!  
 実際に室内を見て、日当たり・眺望・風通し・雰囲気をご体感頂けます。

水平のラインを強調した  
 堂々たるファサード。  
 重厚感と優美さを  
 兼ね備えた洗練された  
 エントランス。



現地販売センターカーナビ用住所  
 八幡東区末広町2-15  
 お問い合わせは現地販売センター  
**☎093-661-0580**

## ■若松区高須 リヴィエール高須アヴェニュー

□住 所 / 若松区高須東4丁目3-13  
 □交 通 / 市営バス「高須公営住宅前」バス停 徒歩2分  
 □総 戸 数 / 30戸  
 □販売価格 / 4LDK 3,190万円

即入居可

建物内実物モデルルーム公開中

コンビニ、スーパー、銀行、病院、学校まで。  
 全てが徒歩圏内に揃う最高の立地です。

最終1邸



現地販売センターカーナビ用住所  
 若松区高須東4丁目3-30  
 お問い合わせは現地販売センター  
**☎093-741-2122**

## ■八幡東区西本町 リヴィエール八幡駅前ヴェリエ

□住 所 / 八幡東区西本町四丁目69-1、他三筆  
 □交 通 / 西鉄バス「西本町四丁目」バス停 徒歩1分  
 □総 戸 数 / 36戸  
 □販売価格 / 3LDK 2,540万円～、4LDK 3,050万円～

H31年7月下旬より入居予定

モデルルーム公開中

いつも素敵な私でありたい。だから「ヴェリエ」を選ぶ。  
 妻であり、女でもある私の毎日に寄り添うちょっと小粋な住まい。  
 女性の為に考えられた間取りやデザインで心の余裕が生まれ、  
 自然とレディな色っぽさを演出してくれる。これが私の最高の贅沢。



マンションギャラリーカーナビ用住所  
 八幡東区前田二丁目2-28  
 お問い合わせはマンションギャラリー  
**☎093-616-8992**

## ■小倉南区津田新町 リヴィエールリシェル曾根

□住 所 / 小倉南区津田新町4丁目801-11他  
 □交 通 / 西鉄バス「津田」バス停 徒歩1分  
 □総 戸 数 / 31戸  
 □販売価格 / 3LDK 2,360万円～、4LDK 3,120万円～

H31年9月下旬より入居予定

モデルルーム公開中

豊かな自然と駅前通りの利便性を享受する、  
 暮らしの刺激になるライフステージ。  
 安心と信頼の実績、曾根エリアで8棟目の  
 リヴィエールマンションプロジェクト。

販売受付は、リヴィエールリシェル西小倉  
 マンションギャラリーでお受けしております。



マンションギャラリーカーナビ用住所  
 小倉北区愛宕二丁目2-13  
 お問い合わせはマンションギャラリー  
**☎093-482-3822**

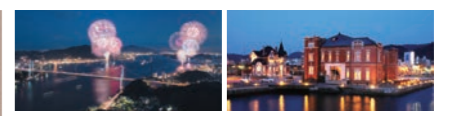
## ■門司区浜町 リヴィエール門司港ベイブリッジ

□住 所 / 門司区浜町110-6  
 □交 通 / 西鉄バス「東本町二丁目」バス停 徒歩2分  
 □総 戸 数 / 32戸  
 □販売価格 / 3LDK 2,260万円～、4LDK 2,780万円～

H30年10月中旬より入居予定

モデルルーム公開中

欲しかったのは、こんな「やさしさ」でした。  
 「女性を包むやさしさ」を目指した新しい発想の住まい。綺麗に、健康に、  
 ストレスオフに暮らせるカタチ。関門のシンボル「関門橋」を眼前に臨む  
 落ち着いた環境の中で、心地よい風と笑顔の暮らしがはじまります。



マンションギャラリーカーナビ用住所  
 門司区浜町8-18  
 お問い合わせはマンションギャラリー  
**☎093-342-8644**

現在好評分譲中のリヴィエールマンション。マンションギャラリーへぜひお越しください。

即入居物件のリヴィエールマンション。「やさしさの居場所」を体感してください。

# いつまでも快適にお住まいいただくために… 住まいのバージョンアップも可能です!

リヴィエールマンションの最新のデザイン・設備を導入できます。



例えば2室を一緒にして広々としたLDKに



明るい白基調で開放感のある女性目線のキッチン



リフォームに  
関することなら、  
下記へお気軽に  
ご相談ください。

お問い合わせは **RIクリエイト事業部** フリーダイヤル **0120-02-4881**

サンエージェンシーからの  
お得な情報ご紹介

## 大掃除水回り3点セット!!

先着10世帯様に  
超特価  
限定商品

3点+ガラスコート合計  
浴室・洗面台・トイレ  
+洗面台ガラスコート **29,000円を** → **19,800円**



浴室  
水垢で鏡が曇り、清掃前、清掃後



洗面台  
シャワーノズルのつまり解消、蛇口周りの石化した水垢の除去、洗面のざらつきを除去してさらさら



トイレ  
トイレの水受けのざらつきの除去、蛇口を元の輝きに、便器内部の尿石の除去、ノズルの清掃

浴室・洗面台・トイレ・キッチン・換気扇分解洗浄  
キッチンと洗面台ガラスコート

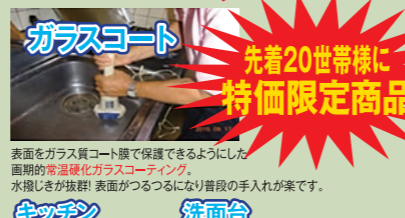
3点+キッチン・換気扇・ガラスコート合計  
**60,000円を** → **29,800円**



キッチン  
まず機械でステンレスの研磨をして、錆、こびりついた汚れを除去。さらさらしたシンクがツルツルになります。蛇口の水垢を除去し元の輝きに。



換気扇  
フードの脱着、シロッコファンの脱着。換気扇の内部まで分解によりきれいに。フィルターは漬け置き洗い。



ガラスコート  
表面をガラスコート膜で保護できるようにした画期的な常温硬化ガラスコーティング。水垢しみが抜群! 表面がつるつるになり普段の手入れが楽です。

先着20世帯様に  
特価限定商品

キッチン **2,000円**  
洗面台 **6,000円**  
※表示価格はすべて税抜き価格です。



株式会社 **サンエージェンシー**

〒802-0045 福岡県北九州市小倉北区神岳2丁目11番13号  
TEL093-531-4894 FAX093-531-7070

用地課からの  
お知らせ

## マンション建設用地 募集!

皆様の情報をお待ちしています。お問い合わせは用地課 担当: 波多野まで **093-531-4881**

## リヴィエールリシェル永犬丸

リヴィエールリシェル永犬丸  
近日分譲開始!

RIVIÈRE MANSION  
New Project



リヴィエール永犬丸リゾシア リヴィエール黒崎西

利便性も、オアシスのような自然も手に入れる。  
生活を愉しむために見逃せない欲張りロケーション。

お散歩は、目の前の金山川に沿ってのんびりと永犬丸中央公園まで。緑地、遊歩道、公園を縁取るように洒落な住宅街が続きます。徒歩7~12分には、保育園・幼稚園から小・中学校まで揃って、お子様の教育にも何よりの環境です。病院、銀行、郵便局も近くに充実し、日常の買物で三ヶ森まで出るのも徒歩約10分という気軽さ。閑静な街並みから一歩出ると、大型郊外店やロードサイドショップが並ぶ大通りで、利便性の高いエリアです。

好評分譲にて終了したリヴィエール永犬丸リゾシアから3年…  
ついに永犬丸エリアに待望のマンション新登場!



エントランスアプローチ



●住 所 / 八幡西区永犬丸5丁目938-2  
●交 通 / 西鉄バス「永犬丸」バス停 徒歩1分  
●総戸数 / 28戸



RIVIÈRE RICHELLE  
E INOMARU  
リヴィエールリシェル永犬丸

近日分譲開始! 新規予定物件のお問い合わせは (株)九州三共 **0120-02-4881**

## リヴィエール会員様 ご見学カード

各分譲中マンションご紹介前にご見学に来られませんか?

分譲中のマンションにはそれぞれ、モデルルームがありますので、お近くにお立ち寄りの際に、ご紹介前に内覧されてはいかがでしょうか? \*このカードをご持参いただくとささやかながら、来場プレゼントも用意しております。

各マンションのお問い合わせは (株)九州三共 **0120-02-4881**



有効期限:平成30年12月末日まで  
\*プレゼントのお渡しは1組1個までとさせていただきます。また、プレゼント品につきましては、在庫状況により変更が生じる場合がございますこと、ご了承くださいませ。

※掲載のCG/パースは図面を基に描き起こしたもので実際とは異なります。