

「やさしさの居場所」リヴィエールマンションの新しいスタイル

RIVIERE Press

リヴィエール通信
2021 vol.1



新春号

新たな視点から生まれる、
新たな我が家ストーリー。

やさしさの居場所

「リヴィエールマンション」物件特集

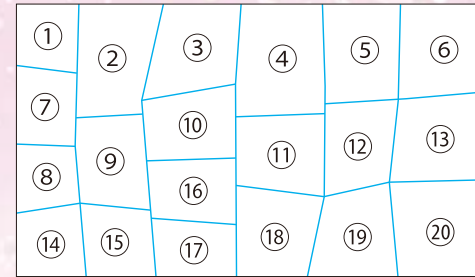
RIVIÈRE MANSION New Project

リヴィエール新規プロジェクト始動!

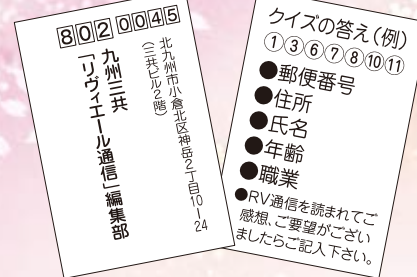
●リヴィエール ベイステーション小倉

KBCテレビ毎週土曜日
朝8:00~9:30
「旅サラダ」
テレビ番組提供
CM放映中

●下記の番号でお答えください。



●応募方法



●締切り...2021年2月15日【当日消印有効】

※当選者の発表は、クオカードの発送をもって代えさせていただきます。

●クイズの答えはE-Mailでも受付けております。

【E-Mail】info@riviere.gr.jp

【ご注意事項】ご応募いただいた住所が判読できなかったり、転居等により住所不明で、食品がお届けできない場合やご不在により受け取りができず、日本郵便の保管期間経過で当社へ食品が返送されてきた場合については、当選を無効とさせていただきます。あらかじめご了承下さい。

〈宛先〉〒802-0045

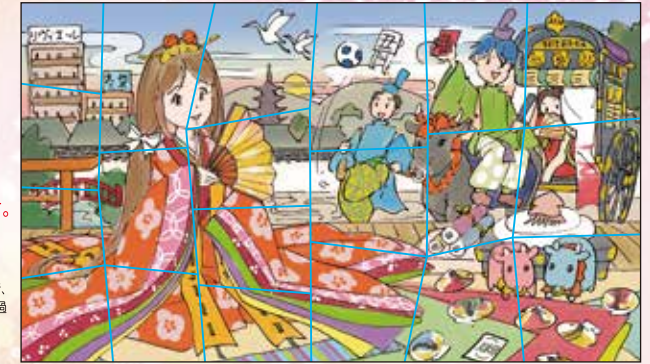
北九州市小倉北区神岳2丁目10-24(三共ビル2階) (株)九州三共「リヴィエール通信」編集部

〈2020vol.3のクイズ解答〉 ① ③ ⑨ ⑪ ⑫ ⑬ ⑯

①街灯の形 ③落ち葉の種類 ⑨建物の文字 ⑪紙バッグの柄 ⑫飾りの形

⑬スポンの色 ⑯スカートの種類 ※多数のご応募ありがとうございました

【問題】下の絵には、上の絵と違う箇所があります。
違う箇所を7つ、番号でお答えください。



7つの間違いを探してクオカードをもらおう。
間違い探しクイズ

お年玉特典

※正解者には抽選で10名様にJCBギフトカード(1,000円分)を進呈します。

※カードのデザインは掲載のものとは異なる場合がございます。



リヴィエールマンションご入居者様 ご紹介特典

ご紹介した方・された方、共に特典がございます。

なぜご紹介を
お願いするのかと申しますと...



1 ご契約された方からの

「なぜ買おうと思ったのか?」
「家族でどんな話し合いをしたのか?」
「新居へのご入居を控えた時期のお気持ち」

といった体験談をお伝えすると、お住まいに興味のある方々に
説得力、信頼性、安心感を持っていただくことができます。

2

最終的になぜリヴィエールマンションを選んだのか?

ご自身の価値観、人生観を情報としてお伝えし、
それが口コミとして広まります。

といった理由からです。
ぜひ、皆様方の体験談を身近な方へ
お話しいただき、ご紹介ください。

あなたへ [リヴィエールマンション]
ご入居者様

ご成約
特典

紹介謝礼金として10万円プレゼント!
抽選で海外旅行を年間1組様にプレゼント!
感謝の夕べにご招待!

ご紹介された方へ

販売価格の1%相当分の
物品をサービス!

※家具・照明など、詳しくは係員までお尋ねください。

リヴィエールマンションご入居者様限定
ご紹介システムについて

紹介された方がマンションギャラリーへご来場の際は、
受付時に、ご紹介者となるあなたの名前を
お伝えいただくよう、お伝えください。

初回ご来場時に、ご紹介の旨をお伝えいただけない場合、紹介特典が適用されませんので、ご了承ください。

お問い合わせ・お申し込みは
(株)九州三共「リヴィエール通信」編集部
〒802-0045 北九州市小倉北区神岳2丁目10番24号

ハガキ、メール、お電話で受付致しております。
〔E-Mail〕info@riviere.gr.jp
フリーダイヤル ☎ 0120-02-4881

RIVIÈRE Press

リヴィエール通信 (株)九州三共 北九州市小倉北区神岳2丁目10番24号(三共ビル内) TEL093-531-4886
建設業者登録/福岡県知事許可(般-23)第7008号・宅地建物取引業免許/福岡県知事免許(14)1997号
インターネットにて情報提供中! 【URL】https://www.riviere.gr.jp/ 【E-Mail】info@riviere.gr.jp

到津・未来区で暮らすNext Life **新規分譲開始!**

■小倉北区下到津 **リヴィエール 到津TOWER**

販売価格/3LDK	2,570万円~
販売価格/4LDK	3,390万円~
総戸数	51戸
入居時期	2023年7月下旬

到津エリア初の**19階**建て

最長 到津

到津エリア 最長の高さを誇る

都市高速 下到津ランプ 約**1min.**

JR南小倉駅 約**6min.**
西鉄バス「小倉北特別支援学校」乗車

JR小倉駅 約**13min.**
南小倉駅までバスで6分+JRで7分

県道270号線

JR西小倉駅 JR小倉駅

都市高速下到津ランプ

小倉都心部近郊、都市高速下到津ランプ近くと交通利便性の高い下到津エリア。大学・短大・高校など多くの教育施設が点在し、良好な文教地区でもあります。人口・世帯数の増加は、このエリアのモチベーションが高まる中、「東芝工場跡地」の再開発により、教育・医療・生活の3つの分野が新たに加わり、さらにバランスのよい街へと進化。「下到津、未来区」は、もう始まっています。

バス停まで徒歩1分。小倉駅へ最短13分の好立地。

完全予約制

※掲載の地図は一部施設を省略しております。また、2020年5月現在の現況であり、将来変わることがございます。

リヴィエールマンションギャラリーへお越しください。

スムーズにご案内させていただくため、事前に来場予約をお願いいたします。

物件概要 ●名称/リヴィエール到津タワー●所在地/北九州市小倉北区下到津4丁目14番1●交通/西鉄バス「小倉北特別支援学校」バス停徒歩1分(約50m)●用途地域/商業地域●建ぺい率/80%●容積率/400%●地目/宅地●私道負担/なし●敷地面積/1215.60㎡●建築面積/414.79㎡●延床面積/5489.24㎡●構造・規模/鉄骨コンクリート造地上19階建●建築確認番号/第ER120029141号(2020年9月25日)●総戸数/51戸●販売戸数/51戸●間取り/3LDK・4LDK●販売価格/2,570万円~5,840万円●最多販売価格帯/2,900万円台(7戸)●住戸専有面積/69.81㎡~138.79㎡●バルコニー面積/13.82㎡~21.13㎡●アルコブ面積/4.17㎡~7.09㎡●ウェルカムコート面積/1.83㎡●トランクルーム面積/0.56㎡●室外機置場面積/0.58㎡~1.81㎡●敷地所有者/関九州三共●売主/関九州三共●分譲後の権利形態/(敷地)建物専有面積割合による共有(建物)区分所有●管理費(月額)/7,390円~14,710円●修繕積立金(月額)/6,060円~12,060円●修繕積立金(一括)/333,320円~663,670円●管理形態/全区分所有者にて管理組合を結成し、(関)サンエージェンシーに管理委託●駐車場/51戸に対して51区画55台(内、縦列区画/バイク置場付1区画/分譲駐車場5区画・機械式駐車場32区画)●設計/工事監理者/NT-Tr-A●工事監理者/福屋建設●設計図書閲覧場所/関九州三共及び現地案内所●竣工予定/2023年7月上旬●入居予定/2023年7月下旬●隣接道路/東側幅員19.94mの公道に32.73m接道、南側幅員4.00mの公道に26.11m接道●電気/関M・E・M(一括受電)●ガス/西部ガス●上下水道/北九州市営上下水道●エレベーター/17人乗り1基(速度105m/分・非常用兼用)●販売代理/関タポパートナーズ●広告有効期限/2021年2月末日

マンションギャラリーカーナビ用住所
小倉北区日明1丁目2-6

お問い合わせは
リヴィエール マンションギャラリー

093-777-3327

小倉駅を庭にする暮らし。近日分譲開始!

■小倉北区浅野 **リヴィエール ベイステーション小倉**

販売価格/2LDK	未定
販売価格/3LDK	未定
販売価格/4LDK	未定
総戸数	51戸
入居時期	2022年9月下旬



小倉駅徒歩6分(約470m)

リヴィエールマンションギャラリーへお越しください。

完全予約制

マンションギャラリー

RIVIÈRE
BAY STATION
Kokura

リヴィエール
ベイステーション小倉

コンシェルジュ駐在
スカイガーデン付き

物件概要 ●名称/リヴィエールベイステーション小倉●所在地/北九州市小倉北区浅野2丁目535●交通/JR小倉駅 徒歩約6分(約470m)、西鉄バス「浅野2丁目」停 徒歩約2分(約110m)●用途地域/商業地域●建ぺい率/80%●容積率/400%●地目/宅地●私道負担/なし●敷地面積/1,252.23㎡●建築面積/477.37㎡●延床面積/4,866.51㎡●構造・規模/鉄筋コンクリート造 地上14階建●建築確認番号/第ER120033347号(令和2年11月20日)●総戸数/51戸●販売戸数/51戸●間取り/2LDK、3LDK、4LDK●販売価格/未定●最多販売価格帯/未定●住戸専有面積/60.05㎡~85.81㎡●バルコニー面積/13.66㎡~38.72㎡●アルコブ面積/1.64㎡~8.22㎡●ウェルカムコート面積/0.73㎡~2.35㎡●敷地所有者/関九州三共●売主/関九州三共●分譲後の権利形態/(敷地)建物専有面積割合による共有(建物)区分所有●管理費/未定●修繕積立金/未定●修繕積立金(一括)/未定●管理形態/全区分所有者にて管理組合を結成し、(関)サンエージェンシーへ管理委託●敷地内駐車場/51戸に対して51区画53台(内、屋外平置き10台・屋外平置き1台・屋外機械式(大型)16台・屋外機械式(中型)16台・屋内分譲駐車場6区画・屋内縦列2台用分譲駐車場2区画)●敷地内バイク置き場/1台●設計/工事監理者/山下雄弘建築設計事務所●工事監理者/福屋建設●設計図書閲覧場所/関九州三共及び現地案内所●竣工予定/2022年9月上旬●入居予定/2022年9月下旬●隣接道路/(東側)幅員5.970mの道路に19.16m接道●電気/関M・E・M(一括受電)●ガス/西部ガス●上下水道/北九州市営上下水道●エレベーター/13人乗り(速度90m/分)●広告有効期限/2021年2月末日

お問い合わせはリヴィエール マンションギャラリー

093-342-7201

マンションギャラリーカーナビ用住所
門司区原町別院 11-26

リヴィエール会員様 ご見学カード

各分譲中マンションご紹介前にご見学に来られませんか?

分譲中のマンションにはそれぞれ、モデルルームがありますので、このカードをご持参いただくとささやかながら、お近くにお立ち寄りの際に、ご紹介前に内覧されてはいかがでしょうか? 来場プレゼントも用意しております。

各マンションのお問い合わせは **(株)九州三共 0120-02-4881**

オリジナル クーラーバッグ

有効期限:2021年2月末日まで
*プレゼントのお渡しは1組1個までとさせていただきます。また、プレゼント品につきましては、在庫状況により変更が生じる場合がございますこと、ご了承くださいませ。

※掲載の地図は一部施設を省略しております。また、2020年12月現在の現況であり、将来変わることがございます。※掲載のCGは図面に基き起こしたもので実際とは異なります。

IoTシステム導入次世代マンション。好評分譲中！

■戸畑区天神 リヴィエール 九工大駅リゾシア

□販売価格/3LDK 2,610万円～
/4LDK 3,360万円～
□総戸数/37戸
□入居時期/2021年7月下旬



モデルルーム公開中！

女性のために、未来を先取りした設備を搭載。

完全予約制



物件概要 ●名称/リヴィエール九工大駅リゾシア●所在地/北九州市戸畑区天神2丁目10番●交通/西鉄バス「三六町」バス停徒歩1分●用途地域/近隣商業地域●建ぺい率/80%●容積率/200%●地目/宅地●私道負担/なし●敷地面積/1560.41㎡●建築面積/582.27㎡●延床面積/3728.81㎡●構造・規模/鉄筋コンクリート造地上10階建●建築確認番号/第ER120004934号(2020年2月27日)●総戸数/37戸●販売戸数/37戸●間取り/3LDK・4LDK●販売価格/2,610万円～3,750万円●最多販売価格帯/2,700万円台(6戸)●住戸専有面積/70.69㎡～88.46㎡●バルコニー面積/14.41㎡～37.15㎡●アルコブ面積/1.67㎡～10.36㎡●ウェルカムコート面積/1.28㎡～2.52㎡●敷地所有者/関九州三共●分譲後の権利形態/(敷地)建物専有面積割合による共有、(建物)区分所有●管理費(月額)/6,960円～8,710円●修繕積立金(月額)/4,530円～5,670円●修繕積立金(一括)/352,820円～441,510円●管理形態/全区分所有者にて管理組合を結成し、関サンエージェンシーに管理委託●駐車場/37戸に対して37区画44台(内、縦列5区画、バイク置場付5区画、分譲駐車場4区画)●設計・工事監理者/N・T・A●工事施工者/福屋建設●竣工予定/2021年7月上旬●入居予定/2021年7月下旬●隣接道路/南側幅員5.880mの公道に39.114m接道、北側幅員6.069mの公道に35.560m接道、西側幅員5.951mの公道に32.793m接道●電気/関M・E・M(一括受電)●ガス/西部ガス●上下水道/北九州市営上下水道●エレベーター/13人乗り1基(速度90m/分)●販売代理/関タクトパートナーズ●広告有効期限/2021年2月末日



インターネット
使い放題
全自動
お掃除浴槽
ゲストルーム完備



全37邸
顔認証システムマンション
平置き敷地内駐車場
119%完備
コンシェルジュ付き

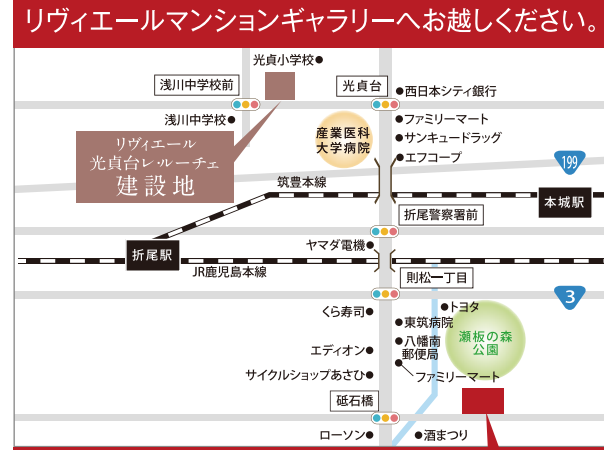
駅近!縦横無尽の好アクセス。
生活利便施設の全てが徒歩10分圏内にすっぽり。

物件概要 ●名称/リヴィエール光貞台レ・ルーチェ●所在地/北九州市八幡西区光貞台1丁目3-43●交通/北九州市営バス「光貞小学校前」バス停徒歩2分(約140m)●用途地域/第二種住居地域●建ぺい率/60%●容積率/200%●地目/宅地●私道負担/なし●敷地面積/1749.78㎡●建築面積/393.63㎡●延床面積/3764.58㎡●構造・規模/鉄筋コンクリート造地上14階建●建築確認番号/第ER120023110号(2020年8月25日)●総戸数/41戸●販売戸数/41戸●間取り/3LDK・4LDK●販売価格/2,630万円～3,580万円●最多販売価格帯/2,900万円台(8戸)●住戸専有面積/73.11㎡～82.28㎡●バルコニー面積/16.17㎡～29.39㎡●アルコブ面積/2.83㎡～7.98㎡●ウェルカムコート面積/1.40㎡～4.81㎡●専用庭面積/9.52㎡●専用駐車場+専用庭面積/70.97㎡●敷地所有者/関九州三共●分譲後の権利形態/(敷地)建物専有面積割合による共有、(建物)区分所有●管理費(月額)/4,970円～5,600円●修繕積立金(月額)/4,540円～5,100円●修繕積立金(一括)/381,140円～428,940円●管理形態/全区分所有者にて管理組合を結成し、関サンエージェンシーに管理委託●駐車場/41戸に対して54区画60台(月額使用料:6,000円～12,500円)(内、分譲駐車場13区画17台)●バイク置場/4区画(月額使用料:500円～700円)●専用庭使用料(月額)/180円●専用駐車場+専用庭使用料(月額)/15,000円●分譲駐車場敷地利用料(月額)/300円～500円●設計・工事監理者/前畑垣建築設計事務所●工事施工者/福屋建設●設計図書閲覧場所/関九州三共及びマンションギャラリー●竣工予定/2022年8月初旬●入居予定/2022年8月下旬●隣接道路/南側幅員25.02mの公道に42.97m接道●電気/関M・E・M(一括受電)●ガス/西部ガス●上下水道/北九州市営上下水道●エレベーター/13人乗り1基(速度90m/分)●広告有効期限/2021年2月末日

Make yourself at home 新規分譲開始！

■八幡西区光貞台 リヴィエール 光貞台レ・ルーチェ

□販売価格/3LDK 2,630万円～
/4LDK 3,100万円～
□総戸数/41戸
□入居時期/2022年8月下旬



完全予約制
RIVIÈRE 光貞台レ・ルーチェ マンションギャラリーへお越しください。

物件概要 ●名称/リヴィエール光貞台レ・ルーチェ●所在地/北九州市八幡西区光貞台1丁目3-43●交通/北九州市営バス「光貞小学校前」バス停徒歩2分(約140m)●用途地域/第二種住居地域●建ぺい率/60%●容積率/200%●地目/宅地●私道負担/なし●敷地面積/1749.78㎡●建築面積/393.63㎡●延床面積/3764.58㎡●構造・規模/鉄筋コンクリート造地上14階建●建築確認番号/第ER120023110号(2020年8月25日)●総戸数/41戸●販売戸数/41戸●間取り/3LDK・4LDK●販売価格/2,630万円～3,580万円●最多販売価格帯/2,900万円台(8戸)●住戸専有面積/73.11㎡～82.28㎡●バルコニー面積/16.17㎡～29.39㎡●アルコブ面積/2.83㎡～7.98㎡●ウェルカムコート面積/1.40㎡～4.81㎡●専用庭面積/9.52㎡●専用駐車場+専用庭面積/70.97㎡●敷地所有者/関九州三共●分譲後の権利形態/(敷地)建物専有面積割合による共有、(建物)区分所有●管理費(月額)/4,970円～5,600円●修繕積立金(月額)/4,540円～5,100円●修繕積立金(一括)/381,140円～428,940円●管理形態/全区分所有者にて管理組合を結成し、関サンエージェンシーに管理委託●駐車場/41戸に対して54区画60台(月額使用料:6,000円～12,500円)(内、分譲駐車場13区画17台)●バイク置場/4区画(月額使用料:500円～700円)●専用庭使用料(月額)/180円●専用駐車場+専用庭使用料(月額)/15,000円●分譲駐車場敷地利用料(月額)/300円～500円●設計・工事監理者/前畑垣建築設計事務所●工事施工者/福屋建設●設計図書閲覧場所/関九州三共及びマンションギャラリー●竣工予定/2022年8月初旬●入居予定/2022年8月下旬●隣接道路/南側幅員25.02mの公道に42.97m接道●電気/関M・E・M(一括受電)●ガス/西部ガス●上下水道/北九州市営上下水道●エレベーター/13人乗り1基(速度90m/分)●広告有効期限/2021年2月末日



14階建
高層レジデンス
敷地内
平置き駐車場148%確保
※分譲駐車場を含みます。
愛車も家族も守る
シャッターゲート付
全戸標準 全自動
お掃除浴槽
全戸標準 ガス式
衣類乾燥機
全戸標準 ガス式
床暖房

買い物も医療機関も徒歩圏内の利便性。
生涯安心に暮らすライフステージ!!

コストコ北九州店...1.890m(車で約3分)
市営バス「光貞小学校前」...140m(徒歩約2分)
浅川中学校...485m(徒歩約7分)
※掲載の地図は一部施設を省略しております。また、2020年7月現在の現況であり、将来変更することがあります。

マンションギャラリーカーナビ用住所
八幡西区里中3-11-10
お問い合わせは
光貞台レ・ルーチェ マンションギャラリー
☎093-616-8404
※掲載のCGIバスは図面を基に描き起こしたもので実際とは異なります。

誇り高き、別院通りに住まう。完成間近！

■門司区原町別院 リヴィエール ルフチュール原町別院

□販売価格/3LDK 2,550万円~
/4LDK 3,680万円~
□総戸数/30戸
□入居時期/2021年2月下旬



ホームページで3Dモデルルーム公開中！

いざ、新しい暮らし、新しい私。
幸せが交差する次なる未来の出発点。

フランス語で「未来の」を意味する「Le futur」。
リヴィエール ルフチュール 原町別院には、これから続いていく未来を、
共に寄り添い、温かく包み込む、そんな想いが込められています。

外に一步踏み出せば、
充実の環境が広がっています。



物件概要 ●名称/リヴィエールルフチュール原町別院 ●所在地/福岡県北九州市門司区原町別院20番1地(地番) ●交通/西鉄バス「別院」徒歩約1分 ●用途
地域/近隣商業地域 ●建ぺい率/80% ●容積率/300% ●地目/宅地 ●私道負担/なし ●敷地面積/828.48㎡ ●建築面積/388.57㎡ ●延床面積/3116.40㎡ ●構造・規模/鉄筋コンクリート造地上11階建 ●建築確認番号/第ER1-19002225号(平成31年3月26日) ●総戸数/30戸 ●販売戸数/30戸 ●間取り/3LDK、4LDK ●販売価格/2,550万円~3,890万円 ●最多販売価格帯/2,600万円台(8戸) ●住戸専有面積/75.78㎡~89.77㎡ ●バルコニー面積/18.15㎡~29.39㎡ ●アルコーブ面積/5.21㎡~6.99㎡ ●ウェルカムコート面積/4.93㎡ ●ルーフトリコニー面積/7.74㎡ ●敷地所有者/関九州三共 ●売主/関九州三共 ●分譲後の権利形態/敷地建物専有面積割合による共有(建物)区分所有 ●設計図書閲覧場所/関九州三共及び販売事務所 ●管理費(月額)/9,740円~11,540円 ●修繕積立金(月額)/4,550円~5,390円 ●修繕積立基金(一括)/368,760円~436,840円 ●管理形態/全区分所有者にて管理組合を結成し、関ケンエージェンシーへ管理委託 ●駐車場/30区画(分譲駐車場7区画含む) ●設計・工事監理者/山下雄弘建築設計事務所 ●工事施工者/福屋建設 ●竣工予定/2021年2月中旬 ●入居予定/2021年2月下旬 ●隣接道路/幅員6.30m(北西側)の公道に21.71m、幅員15.01m(北東側)の公道に33.41m接道、幅員15.50m(南東側)の公道に23.86m接道 ●電気/関M・E・M(一括受電) ●ガス/西部ガス ●上下水道/北九州市営上下水道 ●エレベーター/13人乗り ●広告有効期限/2021年2月末日



誇り高き、別院通りに住まう。
OCEAN VIEW

オーダーメイド期限あとわずか。好評分譲中！

■八幡東区中央 リヴィエール 中央町ミリア

□販売価格/3LDK 2,540万円~
/4LDK 2,910万円~
□総戸数/39戸
□入居時期/2021年9月下旬



モデルルーム公開中！

人生のまんなか、感動を。

この世界の中心が、笑顔と愛で満たされるならば、
最高に素敵なことだと思いますか。
人生のまんなか、感動のある暮らし。今、ここから、始めませんか。

ワンフロア3邸

全戸南向き
皿倉山を望む眺望

イオンモール八幡東
車で1分

ゲストルーム完備

イオンへ車で約1分。毎日笑顔で暮らせる快適さ。
良好な住環境と生活利便性を存分に楽しむライフステージ。



物件概要 ●名称/リヴィエール中央町ミリア ●所在地/北九州市八幡東区中央3丁目45-1 ●交通/西鉄バス「八幡東区役所下」バス停徒歩1分 ●用途地域/商業地域 ●建ぺい率/49.99% ●容積率/398.77% ●地目/宅地 ●私道負担/なし ●敷地面積/864.94㎡ ●建築面積/432.36㎡ ●延床面積/4091.12㎡(内容積率対象延床面積3449.07㎡) ●構造・規模/鉄筋コンクリート造地上14階建 ●建築確認番号/第ER119028354号(2019年11月21日) ●総戸数/39戸 ●販売戸数/39戸 ●間取り/3LDK、4LDK ●販売価格/2,540万円~3,570万円 ●最多販売価格帯/3,100万円台(6戸) ●住戸専有面積/73.86㎡~90.62㎡ ●バルコニー面積/16.67㎡~26.35㎡ ●アルコーブ面積/2.48㎡~7.64㎡ ●ウェルカムコート面積/1.91㎡~5.59㎡ ●室外機置場/2.18㎡ ●敷地所有者/関九州三共 ●売主/関九州三共 ●分譲後の権利形態/敷地建物専有面積割合による共有(建物)区分所有 ●設計図書閲覧場所/関九州三共及び販売事務所 ●管理費(月額)/7,950円~9,750円 ●修繕積立金(月額)/4,440円~5,440円 ●修繕積立基金(一括)/321,200円~394,090円 ●管理形態/全区分所有者にて管理組合を結成し、関ケンエージェンシーに管理委託 ●駐車場/賃貸駐車場17区画19台(他分譲車庫5区画9台/分譲車庫17区画20台) ●設計・工事監理者/前畑智紀建築設計事務所 ●工事施工者/福屋建設 ●竣工予定/2021年9月中旬 ●入居予定/2021年9月下旬 ●隣接道路/北側幅員30.10mの公道に31.98m接道、西側幅員7.36mの公道に34.40m接道、南側幅員8.03mの公道に3.23m接道 ●電気/関M・E・M(一括受電) ●ガス/西部ガス ●上下水道/北九州市営上下水道 ●エレベーター/13人乗り ●速度90m/分 ●広告有効期限/2021年2月末日

全39邸
私邸型マンション

平置き駐車場
敷地内120%確保

コンシェルジュ付き

八幡小学校区
中央中学校区



マンションギャラリーカーナビ用住所
門司区原町別院11-26
お問い合わせは
リヴィエール マンションギャラリー
☎093-342-7201

マンションギャラリーカーナビ用住所
八幡東区前田2丁目2-28
お問い合わせは
八幡さくら通り マンションギャラリー
☎093-616-8992

※掲載のCG/バスは図面を基に描き起こしたもので実際とは異なります。

建物完成済、残りわずか。即入居可!

■八幡西区永犬丸 **リヴィエール リシェル永犬丸**

販売価格/3LDK	2,680万円~
4LDK	3,040万円~
総戸数/28戸	
入居時期/即入居可	



ホームページで3Dモデルルーム公開中!

利便性も、オアシスのような自然も手に入れる。
生活を愉しむために見逃せない欲張りロケーション。

お散歩は、目の前の金山川に沿ってのんびりと永犬丸中央公園まで。
緑地、遊歩道、公園を録取のように瀟洒な住宅街が続きます。
徒歩7~12分には、保育園・幼稚園から小・中学校まで揃って、お子様の教育にも何よりの環境です。
病院、銀行、郵便局も近くに充実し、日常の買物で三ヶ森まで出るのも徒歩約10分という気軽さ。
閑静な街並みから一歩出ると、大型郊外店やロードサイドショップが並ぶ大通りで、利便性の高いエリアです。



エントランスアプローチ



ゲストルーム



利便性も、オアシスのような自然も手に入れる。
生活を愉しむために見逃せないロケーション。



筑鉄「永犬丸」電停...550m(徒歩約7分) 市立永犬丸中学校...400m(徒歩約5分)

ローソン...57m(徒歩約1分) サンリブ三ヶ森店...900m(徒歩約12分)



即入居可!

現地販売センターカーナビ用住所
八幡西区永犬丸5-1-3

お問い合わせは
リシェル永犬丸 現地販売センター

☎ 093-616-8404



物件概要 ●名称/リヴィエールリシェル永犬丸●所在地/北九州市八幡西区永犬丸5丁目1番3●交通/西鉄「永犬丸」バス停徒歩約1分●用途地域/近隣商業地域●建蔽率/80%●容積率/198.77%●地目/宅地●敷地面積/1,170.19㎡●建築面積/407.29㎡●延床面積/2,854.62㎡●構造・規模/鉄筋コンクリート造 地上10階建●建築確認番号/第ERI18017610号(2018年5月23日)●総戸数/28戸●販売戸数/28戸●間取り/3LDK、4LDK●販売価格/2,680万円~3,430万円●最多販売価格帯/2,600万円台(5戸)・3,300万円台(5戸)●住戸専有面積/71.65㎡~87.07㎡●バルコニー面積/13.80㎡~29.13㎡●アルコブ面積/4.42㎡~7.90㎡●ウェルカムコート面積/1.40㎡~4.33㎡●敷地所有者/関九州三共●売主/関九州三共●分譲後の権利形態/〔敷地〕建物専有面積割合による共有、〔建物〕区分所有●設計図書閲覧場所/関九州三共及び販売事務所●管理費/11,230円~13,650円●修繕積立金/4,300円~5,230円●修繕積立基金(一括)/387,720円~471,170円●管理形態/全区分所有者にて管理組合を結成し、関サンエージェンシーへ管理委託●駐車場/28戸に対して29区画37台分。うち、縦列6区画、バイク置き場付き1区画、分譲駐車場9区画●設計/工事監理者/山下雄弘建築設計事務所●工事施工者/福屋建設㈱●竣工/2019年9月●入居/即入居可●隣接道路/西側幅員8.70mの道路に、39.24m接道●電気/暖M・E・M(一括受電)●ガス/西部ガス●上下水道/北九州市営上下水道●エレベーター/13人乗り1基●広告有効期限/2021年2月末日

花尾小まで徒歩1分。私邸型マンション。即入居可!

■八幡東区祇園 **リヴィエール祇園さくら通りヴェリエ**

販売価格/3LDK	2,610万円~
4LDK	3,060万円~
総戸数/22戸	
入居時期/即入居可	



堂々完成! 実物建物内モデルも公開中!

ワンフロア3邸、全戸南向きの健康設計。
家族円満に効く、この空間は最高のスパイス。

リヴィエールマンションでは住まいやそのデザインが人の暮らしを高める可能性に注目。
「寛ぐ」「集う」「寄り添う」など、家族をより近付けたり、私的な時間をより深くして、大切なストーリーを綴るためのスペースデザインを行っています。



物件概要 ●名称/リヴィエール祇園さくら通りヴェリエ●所在地/北九州市八幡東区祇園1丁目10-1●交通/西鉄バス「祇園2丁目」徒歩1分●用途地域/近隣商業地域●建ぺい率/37.37%●容積率/198.77%●地目/宅地●敷地面積/980.46㎡●建築面積/366.41㎡●延床面積/2336.89㎡(内容積率対象面積1948.95㎡)●構造・規模/鉄筋コンクリート造地上9階建●建築確認番号/第ER-18042518号(平成30年10月23日)●総戸数/22戸●販売戸数/22戸●間取り/3LDK、3LDK+S、4LDK●販売価格/2,610万円~4,720万円●最多販売価格帯/2,700万円台~2,800万円台・3,100万円台~3,300万円台・3,500万円台(各3戸)●住戸専有面積/74.33㎡~123.32㎡●バルコニー面積/15.98㎡~43.92㎡●アルコブ面積/1.96㎡~8.40㎡●ウェルカムコート面積/1.42㎡~3.41㎡●室外機置場/1.10㎡~2.23㎡●ルーフガーデン面積/42.60㎡●敷地所有者/関九州三共●売主/関九州三共●分譲後の権利形態/〔敷地〕建物専有面積割合による共有、〔建物〕区分所有●設計図書閲覧場所/関九州三共及び販売事務所●管理費(月額)/9,030円~15,780円●修繕積立金(月額)/4,460円~7,400円●修繕積立基金(一括)/358,200円~594,290円●管理形態/全区分所有者にて管理組合を結成し、関サンエージェンシーへ管理委託●駐車場/賃貸駐車場22区画25台(内2台用区画3区画)/分譲駐車場2区画●設計/工事監理者/N・T・R・A一級建築士事務所●工事施工者/福屋建設㈱●竣工/2020年9月●入居/即入居可●隣接道路/北側幅員8.00mの道路に33.14m接道、東側幅員7.23mの道路に25.84m接道●電気/九州電力㈱●ガス/西部ガス●上下水道/北九州市営上下水道●エレベーター/13人乗り1基(速度90m/105m/分)●広告有効期限/2021年2月末日

環境のいい場所で、のびのびと育ててほしい。
花尾小隣接。スピナに徒歩2分の好立地。自然と街が調和した祇園の街で新生活をスタートしてみませんか。



スピナマートさくら通り店...140m(徒歩約2分) 市立花尾小学校...70m(徒歩約1分)

JR八幡駅...1km(徒歩約13分) 西鉄バス「祇園二丁目」バス停...80m(徒歩約1分)



マンションギャラリーカーナビ用住所
八幡東区前田2丁目2-28

お問い合わせは
八幡さくら通り マンションギャラリー

☎ 093-616-8992



※掲載のCG/バスは図面に基に描き起こしたもので実際とは異なります。

RIクリエイト事業部からの
お知らせ

リヴィエールマンションにお住まいの方へ

お住まいの

売却や賃貸

をお考えの方へ

あなたの資産価値を守る

「売りたい」
「貸したい」

私たちに
おまかせ
ください!

リヴィエールマンションRIクリエイト事業部にお任せいただくと、こんなメリットがあります。

- メリット1 早期売却、高額売却が期待できます。 ※売却時
- メリット2 簡単!スピード査定が可能です。
- メリット3 面倒なお部屋の維持管理、家賃滞納保証、入居者対応まで一括して請け負います。 ※賃貸時
- メリット4 リフォームプランを無料作成いたします。



お電話
一本で簡単な
無料査定を
行います

お問い合わせは リヴィエールマンションに関することは何でもご相談ください。

(株)九州三共 RIクリエイト事業部 フリーダイヤル ☎0120-02-4881

サンエージェンシーからの
お得な情報ご紹介

「サイクロンバブルミスト水形」を搭載した
洗面用水栓キレイストのご提案!!

takagi

洗面用水栓

キレイスト

K I R E I S T

サイクロンバブルミスト水形で
洗浄力約3.5倍*

税込/取付工事費別

32,780円

手洗い革命



構造特許出願中
ウルトラファインバブル生成構造

サイクロンバブルミストシャワー



TVCM・製品動画

マンション管理業登録 国土交通大臣(4)第090477号
株式会社 サンエージェンシー

〒802-0045 福岡県北九州市小倉北区神岳2丁目11番13号
■お問い合わせは・お申し込みは TEL093-531-4894
FAX093-531-7070

用地課からの
お願い

マンション建設用地 募集!

お電話を頂いたら、直ちに下見にお伺いします。皆様の情報をお待ちしています。
■お問い合わせは用地課 ☎093-531-4881

RENOVATION

RIクリエイト事業部の提案する

創・造・空・間

あなたの夢を広げるリノベーションの実例をご紹介します。

築約35年、マンションのリノベーションをお手伝いさせていただきました。

壁式構造で間取りを大きく変えることは出来ませんでしたが、

出来るだけドアなど建具の高さをとれるように施工。

お客様の選ばれたフローリング・クロスや建具がさらにお部屋の解放感を演出しています。

また、それぞれのお部屋に合ったサイズで構築した収納・コンセント等の配置が

使い勝手の良いお部屋に生まれ変わりました。

Before

[リノベーション前]



リビング&ダイニング

和室

キッチン

洗面所

浴室

After

[リノベーション後]



リビング&ダイニング



キッチン



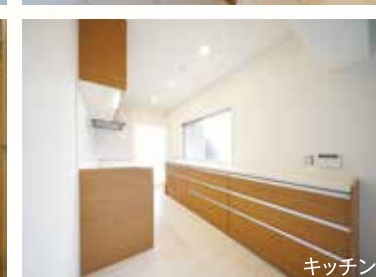
ウォークインクローゼット



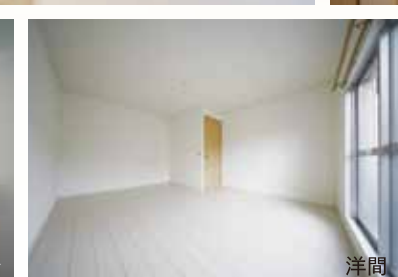
洗面所・浴室



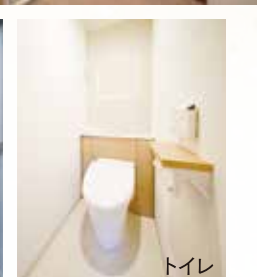
玄関ホール



キッチン



洋間



トイレ

リフォーム&リノベーションのご用命は

(株)九州三共 RIクリエイト事業部 フリーダイヤル ☎0120-02-4881