

「やさしさの居場所」リヴィエールマンションの新しいスタイル

RIVIERE

Press

リヴィエール通信 2021vol.2 初夏号

リヴィエールマンション。
やさしさの居場所、
一步先ゆく住み心地。



Topics

ほっと一息、心とむお便り

やさしさの居場所

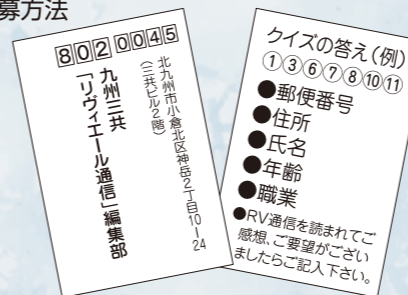
「リヴィエールマンション」物件特集

KBCテレビ毎週土曜日
朝8:00~9:30
「旅サラダ」
テレビ番組提供
CM放映中

●下記の番号でお答えください。

①	②	③	④	⑤	⑥	
⑧	⑨	⑩	⑪	⑫	⑬	⑭
⑮	⑯	⑰	⑱	⑲	⑳	

●応募方法



●締切り…2021年6月30日【当日消印有効】

※当選者の発表は、クオカードの発送をもって代えさせていただきます。

●クイズの答えはE-Mailでも受付けております。

【E-Mail】info@riviere.gr.jp

【注意事項】ご応募いただいた住所が判読できなかったり、転居等により住所不明で、賞品をお届けできない場合やご不在により受け取りができず、日本郵便の保管期間経過後当社へ賞品が返送されてきた場合については、当選を無効とさせていただきます。あらかじめご了承下さい。

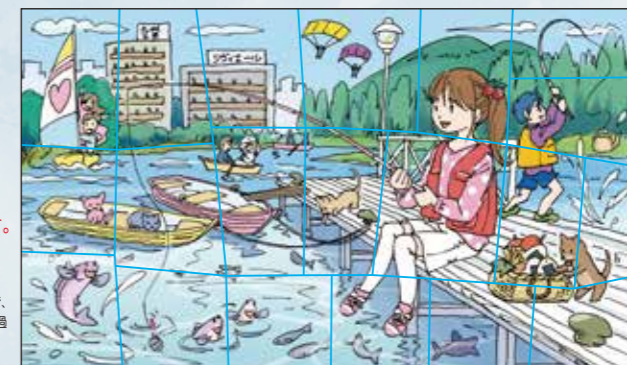
〈宛先〉〒802-0045

北九州市小倉北区神岳2丁目10-24(三共ビル2階) (株)九州三共「リヴィエール通信」編集部

(2021vol.1新春号のクイズ解答) ② ④ ⑤ ⑪ ⑬ ⑮ ⑲

②リボンの形 ④ボールの種類 ⑤手に持っている物 ⑪袴ズボンの柄 ⑬鏡餅の飾り
⑮着物の柄 ⑲貝合わせの絵柄

【問題】下の絵には、上の絵と違う箇所があります。違う箇所を7つ、番号でお答えください。



間違い探しクイズ

7つの間違いを探してクオカードをもらおう。



※正解者には抽選で10名様にクオカード(500円分)を進呈します。

※カードのデザインは掲載のものとは異なる場合がございます。

リヴィエールマンションご入居者様 ご紹介特典

ご紹介した方・された方、共に特典がございます。

なぜご紹介を

お願いするのかと申しますと…



1 ご契約された方からの

「なぜ買おうと思ったのか？」
「家族でどんな話し合いをしたのか？」
「新居へのご入居を控えた時期のお気持ち」

といった体験談をお伝えすると、お住まいに興味のある方々に説得力、信頼性、安心感を持っていただくことができます。

2

最終的になぜリヴィエールマンションを選んだのか？

ご自身の価値観、人生観を情報としてお伝えし、それが口コミとして広まります。

といった理由からです。

ぜひ、皆様方の体験談を身近な方へお話しいただき、ご紹介ください。

あなたへ 「リヴィエールマンション」ご入居者様

ご成約特典

紹介謝礼金として10万円プレゼント!
抽選で海外旅行を年間1組様にプレゼント!
感謝の夕べにご招待!

ご紹介された方へ

販売価格の1%相当分の
物品をサービス!

※家具・照明など、詳しくは係員までお尋ねください。

リヴィエールマンションご入居者様限定
ご紹介システムについて

紹介された方がマンションギャラリーへご来場の際は、受付時に、ご紹介者となるあなたの名前をお伝えいただくよう、お伝えください。

初回ご来場時に、ご紹介の旨をお伝えいただけない場合、紹介特典が適用されませんので、ご了承ください。

お問い合わせ・お申し込みは

(株)九州三共「リヴィエール通信」編集部

〒802-0045 北九州市小倉北区神岳2丁目10番24号

ハガキ、メール、お電話で受付致しております。

〔E-Mail〕info@riviere.gr.jp

フリーダイヤル ☎ 0120-02-4881

RIVIERE Press

リヴィエール通信 (株)九州三共 北九州市小倉北区神岳2丁目10番24号(三共ビル内) TEL093-531-4886
建設業者登録/福岡県知事許可(般-23)第7008号・宅地建物取引業免許/福岡県知事免許(14)1997号
インターネットにて情報提供中! 【URL】https://www.riviere.gr.jp/ 【E-Mail】info@riviere.gr.jp

Make yourself at home **好評分譲中!**

■八幡西区光貞台 **リヴィエール 光貞台レ・ルーチェ**

□販売価格/3LDK 2,630万円~
/4LDK 3,100万円~
□総戸数/41戸
□入居時期/2022年8月下旬



モデルルーム公開中!

到津・未来区で暮らすNext Life **好評分譲中!**

■小倉北区下到津 **リヴィエール 到津TOWER**

□販売価格/3LDK 2,570万円~
/4LDK 3,390万円~
□総戸数/51戸
□入居時期/2023年7月下旬



完全予約制

浅川中学校 浅川小学校 光貞小学校
リヴィエール 光貞台レ・ルーチェ 建設地

リヴィエールマンションギャラリーへお越しください。

リヴィエール 光貞台レ・ルーチェ マンションギャラリー

14階建 高層レジデンス

RIVIERE Mitsusadai Re.Luce
リヴィエール光貞台レ・ルーチェ

敷地内 平置き駐車場148%確保
※分譲駐車場を含みます。

愛車も家族も守る シャッターゲート付

全戸標準 全自動お掃除浴槽
全戸標準 ガス式衣類乾燥機
全戸標準 ガス式床暖房

物件概要 ●名称/リヴィエール光貞台レ・ルーチェ●所在地/北九州市八幡西区光貞台1丁目3-43●交通/北九州市営バス「光貞小学校前」バス徒歩2分(約140m)●用途地域/第二種住居地域●建ぺい率/60%●容積率/200%●地目/宅地●私道負担/なし●敷地面積/1749.78㎡●建築面積/393.63㎡●延床面積/3764.58㎡●構造・規模/鉄筋コンクリート造地上14階建●建築確認番号/第ER120023110号(2020年8月25日)●総戸数/41戸●販売戸数/34戸●間取り/3LDK・4LDK●販売価格/2,630万円~3,540万円●最多販売価格帯/2,900万円台(8戸)●住戸専有面積/73.11㎡~82.28㎡●バルコニー面積/16.17㎡~29.39㎡●アルコーブ面積/2.83㎡~7.98㎡●ウェルカムコート面積/1.40㎡~4.81㎡●専用庭面積/9.52㎡●専用駐車場+専用庭面積/70.97㎡●敷地所有者/㈱九州三共●売主/㈱九州三共●分譲後の権利形態/(敷地)建物専有面積割合による共有(建物)区分所有●管理費(月額)/4,970円~5,600円●修繕積立金(月額)/4,540円~5,100円●修繕積立基金(一括)/381,140円~428,940円●管理形態/全区分所有者にて管理組合を結成し、㈱サンエージェンシーに管理委託●駐車場/41戸に対して54区画60台(月額使用料/6,000円~12,500円)(内、分譲駐車場13区画17台)●バイク置場/4区画(月額使用料/500円~700円)●専用庭使用料(月額)/180円●専用駐車場+専用庭使用料(月額)/15,000円●分譲駐車場敷地利用料(月額)/300円~500円●設計・工事監理者/前畑自記建築設計事務所●工事施工者/福屋建設●設計図書閲覧場所/㈱九州三共及びマンションギャラリー●竣工予定/2022年8月初旬●入居予定/2022年8月下旬●隣接道路/南側幅員25.02mの公道に42.97m接道●電気/ⅡM・E・M(一括受電)●ガス/西部ガスⅡ●上下水道/北九州市営上下水道●エレベーター/13人乗り1基(速度90m/分)●広告有効期限/2021年9月末日

お問い合わせは光貞台レ・ルーチェ マンションギャラリー

マンションギャラリーカーナビ用住所
八幡西区里中3-11-10

☎093-616-8404

バス停まで徒歩1分。
小倉駅へ最短13分の好立地。

完全予約制

リヴィエール 到津タワー 建設地

リヴィエールマンションギャラリーへお越しください。

リヴィエール マンションギャラリー

物件概要 ●名称/リヴィエール到津タワー●所在地/北九州市小倉北区下到津4丁目14番1●交通/西鉄バス小倉北特別支援学校バス徒歩1分(約50m)●用途地域/商業地域●建ぺい率/80%●容積率/400%●地目/宅地●私道負担/なし●敷地面積/1215.60㎡●建築面積/414.79㎡●延床面積/5489.24㎡●構造・規模/鉄筋コンクリート造地上19階建●建築確認番号/第ER120029141号(2020年9月25日)●総戸数/51戸●販売戸数/51戸●間取り/3LDK・4LDK●販売価格/2,570万円~5,840万円●最多販売価格帯/2,900万円台(7戸)●住戸専有面積/69.81㎡~138.79㎡●バルコニー面積/13.82㎡~21.13㎡●アルコーブ面積/4.17㎡~7.09㎡●ウェルカムコート面積/1.83㎡●ラウンジ面積/0.56㎡●室外機置場面積/0.58㎡~1.81㎡●敷地所有者/㈱九州三共●売主/㈱九州三共●分譲後の権利形態/(敷地)建物専有面積割合による共有(建物)区分所有●管理費(月額)/7,390円~14,710円●修繕積立金(月額)/6,060円~12,060円●修繕積立基金(一括)/333,320円~663,670円●管理形態/全区分所有者にて管理組合を結成し、㈱サンエージェンシーに管理委託●駐車場/51戸に対して51区画55台(内、縦列4区画・バイク置場付1区画・分譲駐車場5区画・機械式駐車場32区画)●設計・工事監理者/N・T・A●工事施工者/福屋建設●設計図書閲覧場所/㈱九州三共及び現地案内所●竣工予定/2023年7月上旬●入居予定/2023年7月下旬●隣接道路/東側幅員19.94mの公道に32.73m接道、南側幅員4.00mの公道に26.11m接道●電気/ⅡM・E・M(一括受電)●ガス/西部ガスⅡ●上下水道/北九州市営上下水道●エレベーター/17人乗り1基(速度105m/分・非常用兼用)●販売代理/㈱タグボートパートナーズ●広告有効期限/2021年9月末日

お問い合わせはリヴィエール マンションギャラリー

マンションギャラリーカーナビ用住所
小倉北区日明1丁目2-6

☎093-777-3327

スマートフォンひとつで、
家事の時短&安心感を実現!

IoTシステム導入
外出先からでも、お風呂掃除、給湯、床暖房、インターホンの操作が可能です。

登録した方は通るだけ。
エンタランスの顔認証システムを初導入。

MANSSION OWNER

事前に登録しておけば、顔認証でエンタランスのドアが開きます。小さなお子様が鍵を忘れて帰宅する時も、自動でエンタランスに入れます。

物件概要 ●名称/リヴィエール到津タワー●所在地/北九州市小倉北区下到津4丁目14番1●交通/西鉄バス小倉北特別支援学校バス徒歩1分(約50m)●用途地域/商業地域●建ぺい率/80%●容積率/400%●地目/宅地●私道負担/なし●敷地面積/1215.60㎡●建築面積/414.79㎡●延床面積/5489.24㎡●構造・規模/鉄筋コンクリート造地上19階建●建築確認番号/第ER120029141号(2020年9月25日)●総戸数/51戸●販売戸数/51戸●間取り/3LDK・4LDK●販売価格/2,570万円~5,840万円●最多販売価格帯/2,900万円台(7戸)●住戸専有面積/69.81㎡~138.79㎡●バルコニー面積/13.82㎡~21.13㎡●アルコーブ面積/4.17㎡~7.09㎡●ウェルカムコート面積/1.83㎡●ラウンジ面積/0.56㎡●室外機置場面積/0.58㎡~1.81㎡●敷地所有者/㈱九州三共●売主/㈱九州三共●分譲後の権利形態/(敷地)建物専有面積割合による共有(建物)区分所有●管理費(月額)/7,390円~14,710円●修繕積立金(月額)/6,060円~12,060円●修繕積立基金(一括)/333,320円~663,670円●管理形態/全区分所有者にて管理組合を結成し、㈱サンエージェンシーに管理委託●駐車場/51戸に対して51区画55台(内、縦列4区画・バイク置場付1区画・分譲駐車場5区画・機械式駐車場32区画)●設計・工事監理者/N・T・A●工事施工者/福屋建設●設計図書閲覧場所/㈱九州三共及び現地案内所●竣工予定/2023年7月上旬●入居予定/2023年7月下旬●隣接道路/東側幅員19.94mの公道に32.73m接道、南側幅員4.00mの公道に26.11m接道●電気/ⅡM・E・M(一括受電)●ガス/西部ガスⅡ●上下水道/北九州市営上下水道●エレベーター/17人乗り1基(速度105m/分・非常用兼用)●販売代理/㈱タグボートパートナーズ●広告有効期限/2021年9月末日

お問い合わせはリヴィエール マンションギャラリー

マンションギャラリーカーナビ用住所
小倉北区日明1丁目2-6

☎093-777-3327

2021年9月竣工予定！あとわずか。好評分譲中！

■八幡東区中央 リヴィエール 中央町ミリア

販売価格/3LDK 2,600万円～
/4LDK 3,070万円～
総戸数/39戸
入居時期/2021年9月下旬



モデルルーム公開中！

人生のまんやかに、感動を。

この世界の中心が、笑顔と愛で満たされるならば、
最高に素敵なことだと思いませんか。
人生のまんやかに、感動のある暮らし。今、ここから、始めませんか。



リヴィエール中央町ミリア建設予定地 及び マンションギャラリー
完全予約制
マンションギャラリーは中央町番号から「景道50号線」をまっすぐ
まずは、お電話の上お越し下さい！
マンションギャラリーカーナビ用住所
八幡東区前田2丁目2-28
リヴィエール中央町ミリア 建設地

ワンフロア3邸

全戸南向き
皿倉山を望む眺望

イオンモール八幡東
車で1分

ゲストルーム完備

全39邸
私邸型マンション

平置き駐車場
敷地内120%確保

コンシェルジュ付き

八幡小学校区
中央中学校区

イオンへ車で約1分。毎日笑顔で暮らせる快適さ。
良好な住環境と生活利便性を存分に愉しむライフステージ。



イオンモール八幡東...750m(徒歩約9分) 西鉄バス八幡区役所下バス停...80m(徒歩約1分) 市立八幡小学校...115m(徒歩約2分)

マンションギャラリーカーナビ用住所
八幡東区前田2丁目2-28

お問い合わせは
八幡さくら通り マンションギャラリー

☎ 093-616-8992

物件概要 ●名称/リヴィエール中央町ミリア●所在地/北九州市八幡東区中央3丁目45-1●交通/西鉄バス「八幡東区役所下」バス停徒歩1分●用途地域/商業地域
●建ぺい率/49.99%容積率/398.77%●地目/宅地●私道負担/なし●敷地面積/864.94㎡●建築面積/432.36㎡●延床面積/4091.12㎡(内容積率対象延床面積
3449.07㎡)●構造・規模/鉄筋コンクリート造地上14階建●建築確認番号/第ER19028354号(2019年11月21日)●総戸数/39戸●販売戸数/10戸●間取り/3LDK・
4LDK●販売価格/2,600万円～3,520万円●最多販売価格帯/2,600万円台・3,100万円台(各2戸)●住戸専有面積/73.86㎡～90.62㎡●バルコニー面積/16.67㎡～
20.17㎡●アルコーブ面積/2.48㎡～7.64㎡●ウェルカムコート面積/2.79㎡●敷地所有者/関九州三共●売主/関九州三共●分譲後の権利形態
(敷地)建物専有面積割合による共有(建物)区分所有●設計/関九州三共●管理形態/関九州三共及び現地案内所●管理費(月額)/7,950円～9,750円●修繕積立金(月額)/
4,440円～5,440円●修繕積立金(一括)/321,200円～394,090円●管理形態/全区分所有者にて管理組合を結成し、関サンエージェンシーに管理委託●駐車場/賃貸
駐車場17区画19台(他分譲車庫5区画9台/分譲駐車場17区画20台)●設計/工事監理者/前田建設設計事務所●工事施工者/福屋建設●竣工予定/2021年9月
中旬●入居予定/2021年9月下旬●隣接道路/北側幅員30.10mの公道に31.98m接道、西側幅員7.36mの公道に34.40m接道、南側幅員8.03mの公道に3.23m接道●電
気/関M・E・M(一括受電)●ガス/西部ガス●上下水道/北九州市営上下水道●エレベーター/13人乗り1基(速度90m分)●広告有効期限/2021年9月末日

IoTシステム導入次世代マンション。好評分譲中！

■戸畑区天神 リヴィエール 九工大駅リゾシア

販売価格/3LDK 2,610万円～
/4LDK 3,420万円～
総戸数/37戸
入居時期/2021年7月下旬



まもなく完成！

女性のために、未来を先取りした設備を搭載。



完全予約制
リヴィエール九工大駅リゾシア 建設地
リヴィエールマンションギャラリーへお越しください。
スムーズにご案内させていただくため、
事前に来場予約をお願いいたします。

物件概要 ●名称/リヴィエール九工大駅リゾシア●所在地/北九州市戸畑区天神2丁目10番●交通/西鉄バス「三六町」バス停徒歩1分●用途地域/近隣商
業地域●建ぺい率/80%●容積率/200%●地目/宅地●私道負担/なし●敷地面積/1560.41㎡●建築面積/582.27㎡●延床面積/3728.81㎡●構造・規模
/鉄筋コンクリート造地上10階建●建築確認番号/第ER120004934号(2020年2月27日)●総戸数/37戸●販売戸数/11戸●間取り/3LDK・4LDK●販売価格/
2,610万円～3,750万円●最多販売価格帯/3,500万円台(4戸)●住戸専有面積/70.69㎡～88.46㎡●バルコニー面積/14.41㎡～37.15㎡●アルコーブ面積/
1.67㎡～10.36㎡●ウェルカムコート面積/1.28㎡～2.52㎡●敷地所有者/関九州三共●売主/関九州三共●分譲後の権利形態(敷地)建物専有面積割合
による共有(建物)区分所有●管理費(月額)/6,960円～8,710円●修繕積立金(月額)/4,530円～5,670円●修繕積立金(一括)/352,820円～441,510円●管理
形態/全区分所有者にて管理組合を結成し、関サンエージェンシーに管理委託●駐車場/37戸に対して37区画44台(内、縦列5区画・バイク置場付5区画・分譲
車庫4区画)●設計/工事監理者/N・T・A●工事施工者/福屋建設●竣工予定/2021年7月上旬●入居予定/2021年7月下旬●隣接道路/南側幅員5.88mの
公道に39.114m接道、北側幅員6.069mの公道に35.560m接道、西側幅員5.951mの公道に32.793m接道●電気/関M・E・M(一括受電)●ガス/西部ガス●
上下水道/北九州市営上下水道●エレベーター/13人乗り1基(速度90m分)●販売代理/関タポポートパートナーズ●広告有効期限/2021年9月末日

全37邸
顔認証システムマンション

平置き敷地内駐車場
119%完備

コンシェルジュ付き

インターネット
使い放題

全自動
お掃除浴槽

ゲストルーム完備

駅近！縦横無尽の好アクセス。
生活利便施設の全てが徒歩10分圏内にすっぽり。



JR九州工大前駅...755m(徒歩約10分) 市立あやめが丘小学校...400m(徒歩約5分) ローソン...35m(徒歩約1分)

マンションギャラリーカーナビ用住所
小倉北区日明1丁目2-6

お問い合わせは
リヴィエール マンションギャラリー

☎ 093-777-3327

※掲載のCGは図面を基に描き起こしたもので実際とは異なります。

RIクリエイト事業部からの
お知らせ

リヴィエールマンションにお住まいの方へ

お住まいの 売却や賃貸 をお考えの方へ

あなたの資産価値を守る

「売りたい」
「貸したい」

私たちに
おまかせ
ください!



お電話
一本で簡単な
無料査定を
行います

リヴィエールマンションRI クリエイト事業部にお任せいただくと、こんなメリットがあります。

- メリット1 早期売却、高額売却が期待できます。 ※売却時
- メリット2 簡単!スピード査定が可能です。
- メリット3 面倒なお部屋の維持管理、家賃滞納保証、入居者対応まで一括して請け負います。 ※賃貸時
- メリット4 リフォームプランを無料作成いたします。

お問い合わせは リヴィエールマンションに関することは何でもご相談ください。

(株)九州三共 RIクリエイト事業部 フリーダイヤル ☎0120-02-4881

サンエージェンシーからの
お得な情報ご紹介

前回好評につき、昨年に引き続き今年も開催致します。

ご家族の健康のために
エアコン分解洗浄を!

エアコン分解洗浄 大特価!!

標準価格(長さ90cm、設置高さ
2m以内の標準タイプ)1台

12,210円を

1台目(基本料金)

5,280円

エアコンクリーニング
すると何が得なの?

①電気代が節約できます!!
コンデンサーの目詰まり25%で電気代が50%UP
とも言われています。

②家族の健康と衛生上から必要です!!
3年以上内部清掃していないと数十億個のバイ菌、
カビ、ダニがいます。それが臭いの元です。それが肺
の中に入るとアレルギー、咳、シックハウスの原因に
もなります。洗浄で綺麗な衛生的な空気に。

2台目以降1台あたり(基本料金)
4,290円

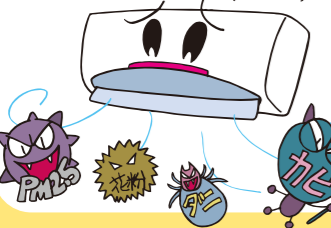
抗菌・防カビ(酸化チタン・
酸化銀コート)は
室外機洗浄で無料!!

★室外機洗浄 1,100円(税込)

★プラズマタイプ 1,100円(税込)

★お掃除機能付き
エアコン 4,400円(税込)

*インフルエンザ対策、
シックハウス原因分子の分解
*防汚・徐汚効果、抗菌・消臭効果、
マイナスイオン発生



株式会社 サンエージェンシー

〒802-0045
福岡県北九州市小倉北区神岳2丁目11番13号
TEL093-531-4894 FAX093-531-7070

用地課からの
お知らせ

マンション建設用地 募集!

お電話を頂いたら、直ちに下見にお伺いします。皆様の情報をお待ちしています。
☎093-531-4881

建物完成済、残りわずか。即入居可!

■八幡西区永犬丸 リヴィエール リシェル永犬丸

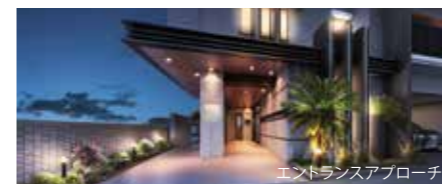
販売価格/3LDK 2,660万円~
/4LDK 2,990万円~
総戸数/28戸
入居時期/即入居可



ホームページで3Dモデルルーム公開中!

利便性も、オアシスのような自然も手に入れる。
生活を愉しむために見逃せない欲張りロケーション。

お散歩は、目の前の金山川に沿ってのんびりと永犬丸中央公園まで。
緑地、遊歩道、公園を縁取るように瀟洒な住宅街が続きます。
徒歩7~12分には、保育園・幼稚園から小・中学校まで揃って、お子様の教育にも何よりの環境です。
病院、銀行、郵便局も近くに充実し、日常の買物で三ヶ森まで出るのも徒歩約10分という気軽さ。
閑静な街並みから一歩出ると、大型郊外店やロードサイドショップが
並ぶ大通りで、利便性の高いエリアです。



利便性も、オアシスのような自然も手に入れる。
生活を愉しむために見逃せないロケーション。



物件概要 ●名称/リヴィエールリシェル永犬丸●所在地/北九州市八幡西区永犬丸5丁目1番3●交通/西鉄「永犬丸」バス停徒歩約1分●用途地域/近隣商業地域●建ぺい率/80%●容積率/200%●地目/宅地●私道負担/なし●敷地面積/1,170.19㎡●建築面積/407.29㎡●延床面積/2,854.62㎡●構造・規模/鉄筋コンクリート造 地上10階建●建築確認番号/第ER18017610号(2018年5月23日)●総戸数/28戸●販売戸数/5戸●間取り/3LDK、4LDK●販売価格/2,660万円~3,360万円●住戸専有面積/71.65㎡~87.07㎡●バルコニー面積/13.80㎡~29.13㎡●アルコブ面積/4.42㎡~7.90㎡●ウェルカムコート面積/1.40㎡~4.33㎡●敷地所有者/㈱九州三共●売主/㈱九州三共●分譲後の権利形態/(敷地)建物専有面積割合による共有、(建物)区分所有●設計図書閲覧場所/㈱九州三共及び販売事務所●管理費/11,230円~13,650円●修繕積立金/4,300円~5,230円●修繕積立基金(一括)/387,720円~471,170円●管理形態/全区分所有者にて管理組合を結成し、㈱サンエージェンシーへ管理委託●駐車場/28戸に対して29区画37台分。うち、縦列6区画、バイク置き場付き1区画、分譲駐車場9区画●設計・工事監理者/山下雄弘建築設計事務所●工事施工者/福屋建設㈱●竣工/2019年9月●入居/即入居可●隣接道路/西側幅員8.70mの道路に、39.24m接道●電気/㈱E・E・M(一括受電)●ガス/西部ガス●上下水道/北九州市営上下水道●エレベーター/13人乗り1基●広告有効期限/2021年9月末日

マンションギャラリーカーナビ用住所
八幡西区里中3-11-10

お問い合わせは
リヴィエール光貞台レ・ルーチェ マンションギャラリー

☎093-616-8404

小倉駅を庭にする暮らし。近日販売開始！

■小倉北区浅野 リヴィエール ベイステーション小倉

販売価格/2LDK	未定
/3LDK	未定
/4LDK	未定
総戸数/51戸	
入居時期/2022年9月下旬	



小倉 駅近

(約470m)

小倉駅徒歩6分。超都心生活。

小倉駅を出ると、ほどなくして我が家が見えてくる。
 こんなにも便利なロケーションだが、
 我が家までの道程に、都市の喧騒はない。
 駅があり、海があり、緑があり、
 これから進化していく浅野エリア。
 真の都心居住は、ここから始まる。

優先案内会開催!

(電話予約)



リヴィエールマンションギャラリーへお越しください。

完全予約制



RIVIÈRE BAY STATION Kokura

リヴィエール
ベイステーション小倉

コンシェルジュ駐在
スカイガーデン付き

予定建築概要 ●名称/リヴィエールベイステーション小倉●所在地/北九州市小倉北区浅野2丁目2番535号●交通/JR小倉駅徒歩6分(約470m)西鉄バス「浅野2丁目」バス停徒歩2分(約110m)●用途地域/商業地域●建ぺい率/80%容積率/357%●地目/宅地●私道負担/なし●敷地面積/1,252.23㎡●建築面積/509.13㎡●延床面積/4,870.11㎡●構造/規模/鉄筋コンクリート造地上14階建●建築確認番号/第ERL20033347号(2020年11月20日)●総戸数/51戸●間取り/2LDK・3LDK・4LDK●販売価格/未定●最多販売価格帯/未定●住戸専有面積/60.05㎡~85.81㎡●バルコニー面積/13.66㎡~38.72㎡●アルコーブ面積/1.79㎡~8.22㎡●ワルカムコート面積/0.73㎡~2.35㎡●敷地所有者/㈱九州三共●売主/㈱九州三共●分譲後の権利形態/(敷地)建物専有面積割合による共有、(建物)区分所有●管理費(月額)/未定●修繕積立金(月額)/未定●修繕積立基金(一括)/未定●駐車場使用料(月額)/未定●分譲駐車場価格/未定●バイク置場使用料(月額)/未定●分譲駐車場管理費(月額)/未定●分譲駐車場修繕積立金(月額)/未定●管理形態/全区分所有者にて管理組合を結成し、㈱サンエージェンシーに管理委託●駐車場/51戸に対して51区画53台(内、屋外平置き10台・屋外平置きバイク置場付き1台・屋外機械式(大型)16台・屋外機械式(中型)16台・屋内分譲駐車場6区画・屋内縦列分譲駐車場2区画4台)●バイク置き場/1台●駐輪場/35台●設計/工事監理者/山下雄弘建築設計事務所●工事施工者/福岡建設●設計図書閲覧場所/㈱九州三共及び販売センター●竣工予定/2022年7月下旬●入居予定/2022年9月下旬●隣接道路/東側幅員5.97mの道路に19.16m接道●電気/ⅡM・E・M(一括受電)●ガス/西部ガス㈱●上下水道/北九州市営上下水道●エレベーター/13人乗り1基(速度90~105m/分)●販売開始時期/2021年5月下旬●広告有効期限/2021年9月末日

お問い合わせはリヴィエール マンションギャラリー
093-342-7201 マンションギャラリーカーナビ用住所
 門司区原町別院11-26

※掲載の地図は一部施設を省略しております。また、2020年12月現在の現況であり、将来変わることがございます。※掲載のCGは図面に基き描き起こしたもので実際とは異なります。

Topics

トピックス

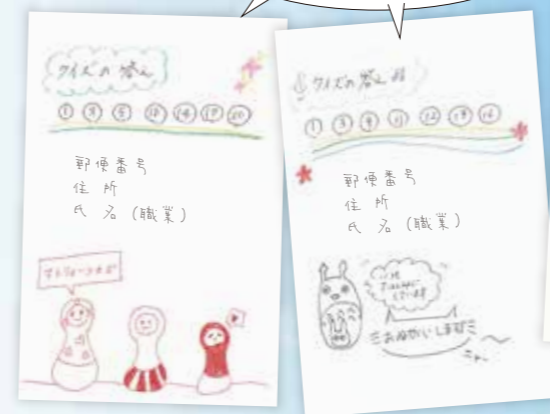
ほっと一息、心和む。

間違い探しクイズ応募で、いろいろな楽しいハガキをいただきました。風景画のつきたきれいな絵ハガキや、たくさんのコメントが書かれたもの、未就学児から小学生・中学生などが書いた、とても上手なイラスト付の楽しいハガキなど、たくさんのご応募をいただきありがとうございました。コロナ禍で大変な時期に、ちょっと癒される“ほっ”と和んだ気持ちになりました。皆様のたくさんのご応募をお待ちしております。

(リヴィエール通信スタッフ一同)



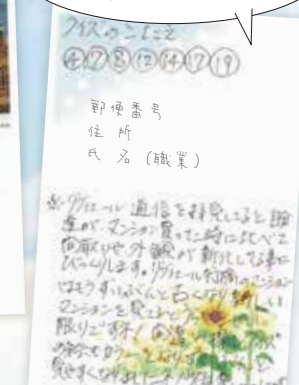
楽しいイラスト入りのハガキをいただきました。



風景画の付いた綺麗な絵ハガキで送ってくれました。



こんなにたくさんのコメントをいただきました。



リヴィエールマンション

新規予定物件

2021 RIVIÈRE MANSION New Project

※イメージです。

下関長府エリア 海を眺めるリゾートライフ。

新規予定物件のお問い合わせは
(株)九州三共 0120-02-4881
 (E-Mail) info@riviere.gr.jp

リヴィエール会員様 ご見学カード

各分譲中マンションご紹介前にご見学に来られませんか?

分譲中のマンションにはそれぞれ、モデルルームがありますので、
 お近くにお立ち寄りの際に、ご紹介前に内覧されてはいかがでしょうか?

このカードをご持参いただくとささやかながら、
 来場プレゼントも用意しております。

各マンションのお問い合わせは **(株)九州三共 0120-02-4881**

有効期限:2021年8月末日まで
 *プレゼントのお渡しは1個目までとさせていただきます。また、プレゼント品につきましては、在庫状況により変更が生じる場合がございますこと、ご了承くださいませ。