

# B 2邸! 2LDKが人気の理由!

販売開始からわずか2ヶ月でBタイプがあと2邸となりました。2LDKが人気の秘密を、ご契約者様アンケートを元に紹介いたします!

ご契約者様に聞きました!

リヴィエール  
南小倉駅前  
パークシティ



## リビングの広さ! 34.7%

近年は「コンパクト志向」でLDKはやや縮小傾向がありますが、分譲マンションは賃貸よりも広めに設計されることが多く、14帖以上だと「ゆとりのある2LDK」という印象を持つ方が多いようです。



## no.2 RANKING バルコニーの向き、日当たり 16.3%

日中明るい南向き住戸は洗濯物が早く乾きます。また、目の前は駐輪場のため日差しを遮る建物がなく、開放的です。



## no.3 RANKING 家事動線が良かった! 10.2%

L字型キッチンから洗濯、風呂掃除までが一直線。振り返るだけで必要な箇所に手が届く、忙しい方に必見の家事楽動線です。



## 2LDKがちょうど良かった。

設備等のクオリティ

将来の資産性

単身専用のマンションより、ファミリーマンションの方がエントランスなどの共用施設や、設備のクオリティがワンランク上に。リヴィエール南小倉駅前パークシティはファミリータイプなので、設備もハイグレードな物を揃えています。

将来転勤や結婚など、ライフスタイルが変わった時は、売却や賃貸で資産を得ることができます。駅近物件は高額で取引されやすく、また2LDKは単身〜ファミリー、シニアまで幅広い層の需要があります。

## B type 2LDK

専有床面積 55.65㎡ (16.83坪)

- アルコーブ面積 3.81㎡ (1.15坪)
- バルコニー面積 10.60㎡ (3.20坪)

余分な物は持たない。いつもすっきり片付いた快適な暮らしをおくりたい。そんな方にご好評いただいています!

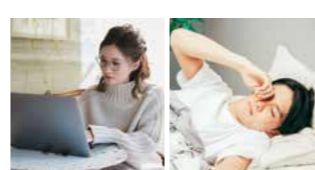


## L型キッチンが良かった



来客や家族と会話しつつ家事ができます。移動距離が少なく、必要な物がすぐに手に取りやすい形状です。

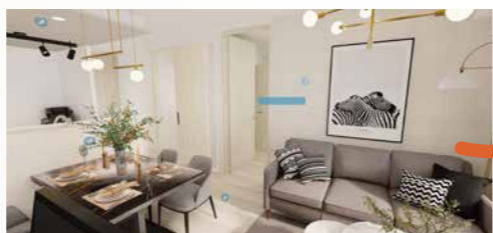
## 趣味部屋と寝室分離



ROOM2を趣味部屋(仕事部屋)に。コーヒーを入れたり、家事をしたりしつつ集中して取り組めます。ROOM1は寝室として、ゆっくりくつろげるスペースに。

## 汎用性のある間取り(2LDK→1LDKに設計変更可) ※期間限定

壁を可動タイプの間仕切り扉に変更(Bα)したり、壁をなくすことで、LDK19.2帖の広々空間として利用できます。今は2LDK、子供が独立したら1LDKとして利用したいという声もいただいています。



## ZEH-M-Oriented仕様

リヴィエール南小倉駅前パークシティはまだ入居前ですが、当社の引き渡し済入居者様アンケートの結果をご紹介します。

外の音が気にならない

大通り沿いのリヴィエール門司港ファーストビューでは、窓を閉めると道路の音が気にならないというお声をいただいています。

暖かい

冬でも暖かく、エアコンをつけない日もある為、電気代が安くなったというお声をいただいています。



## 玄関前宅配ボックスが良かった 33.9%

IoT対応 住戸玄関前宅配BOX「e-COMBO LIGHT」セキュリティ面も安心して荷物の受け取りができる宅配BOXシステム。

重い荷物を住戸まで運ぶ必要なし!

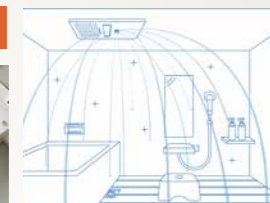
できること

- 配送先に宅配BOXのパスワードを発行
- 宅配業者がインターホンを鳴らす
- スマホでエントランス解錠
- パスワードを使用して、玄関前宅配BOXへ荷物をお届け。



## no.2 RANKING お掃除浴槽&シャーン 24.5%

スマホからスイッチを押すだけでお風呂掃除から湯沸かしが可能に。また入浴後は除菌水を噴射し、カビの発生を防ぎます。



## no.3 RANKING 解錠が楽 & 上質な水へのこだわり 各11.3%



Tebraキー

車のキーのように、靴に入れておけば、玄関ドアがソフトタッチで解錠。



エントランス顔認証

顔を向けるだけで本人確認しオートロックを解錠。



オールミネラルウォーター

飲み水だけでなく、生活で使う水が全部ミネラルウォーター。



モイストナノバブル

微細な泡を含んだナノバブル水は体や家中の汚れを落としやすくしてくれます。

## その他人気の設備



エコカラットプラス(LD)標準

消臭・調湿効果のある壁材をキッチンの裏の壁に標準施工。



タッチレス蛇口一体型浄水器

手をかざすだけで止水吐水ができるので、衛生的です。



外出先では、スマホが鍵に「Tebra connect」

スマホでのエントランス解錠、玄関の施錠が可能!



セコム(セキュリティ+水漏れ)

24時間セキュリティシステムと、不在時の水漏れも床下のセンサーで把握しお知らせします!

※アンケート結果は、2026年1月迄にご契約いただいた方が対象です。Bタイプに該当する項目のみ抜粋しております。